

# **INFORME DE LAS ENCUESTAS DE SATISFACCIÓN A ESTUDIANTES DE GRADO Y MÁSTER**

**PERIODO ACADÉMICO:** CURSO/S: 2024-25

**CENTRO:** CENTRO: FACULTAD DE CIENCIAS GEOLÓGICAS

**TITULACIONES:** TITULACIÓN: GRADO EN INGENIERÍA GEOLÓGICA

Fecha de generación:

# Grado-Máster Estudiantes: Características de de la muestra I

**Población N**

124

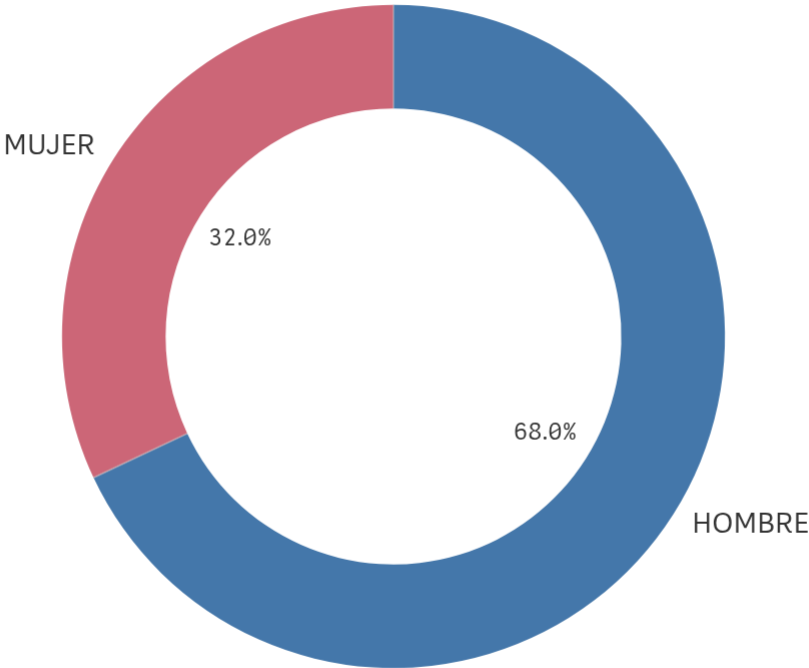
**% Participación**

20,2%

**Participación n**

25

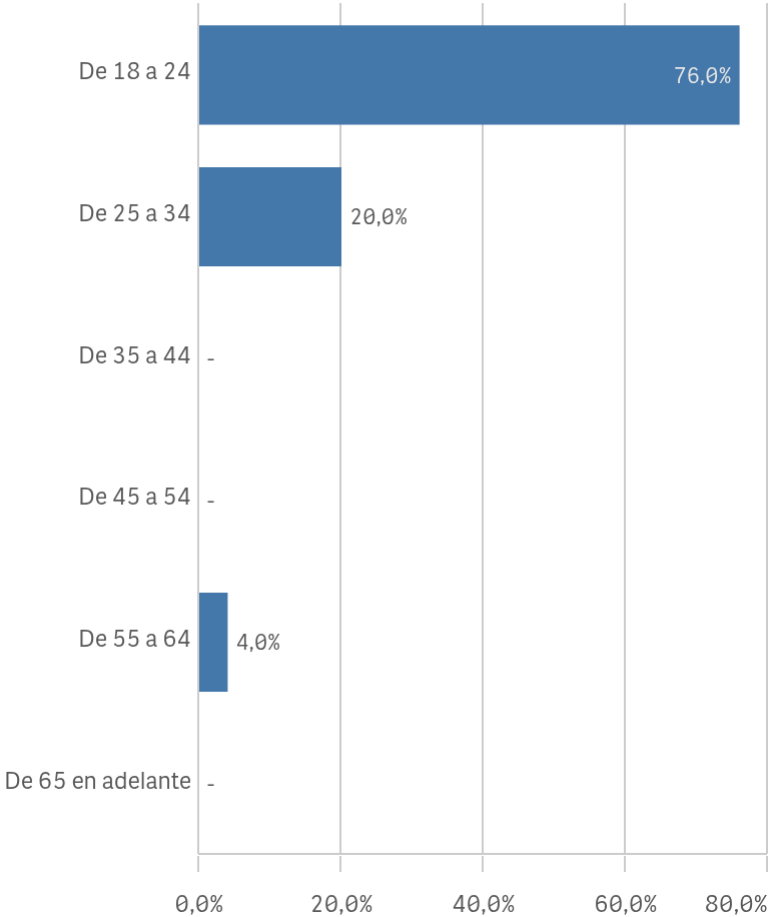
**Género**



■ HOMBRE ■ MUJER

**Edad (años)**

(%) Porcentaje por franjas



**Edad media (años)**

23,2

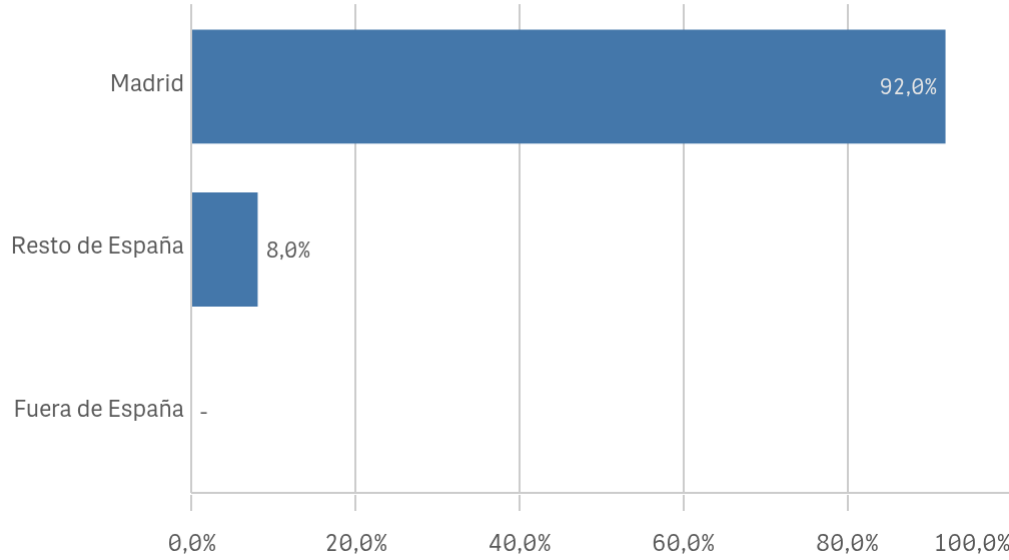
**Desv. típica**

7,5

# Grado-Máster Estudiantes: Características de de la muestra II

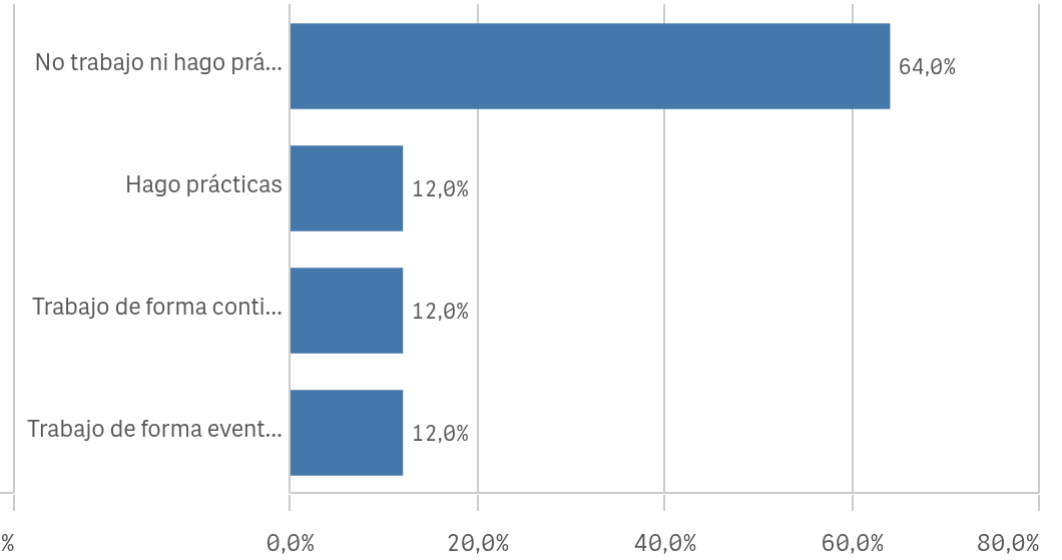
## Lugar de residencia

(%) Porcentaje por franjas

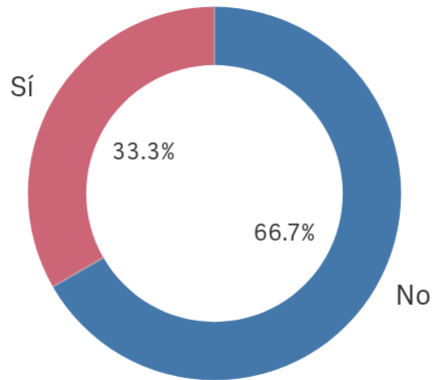


## Situación laboral

(%) Porcentaje por franjas

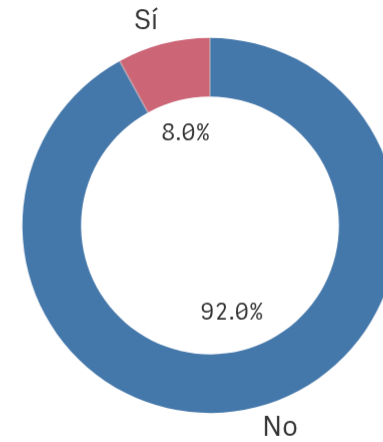


## Puesto de trabajo relacionado con los estudios



■ No ■ Sí

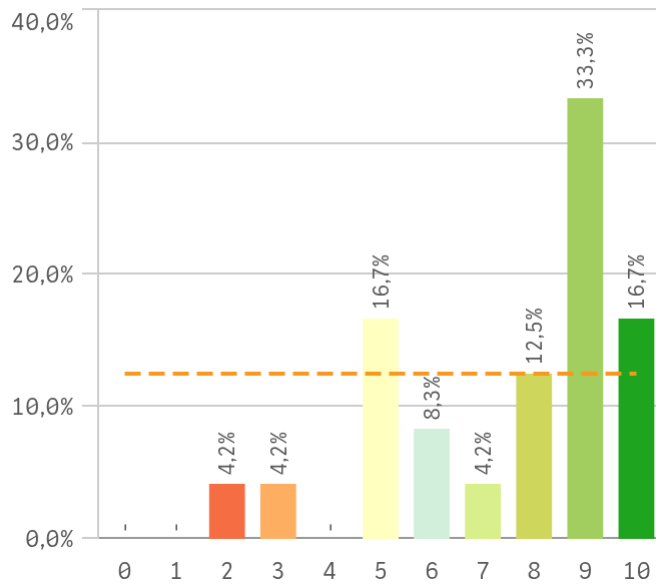
## Alumnos inscritos en la OPE



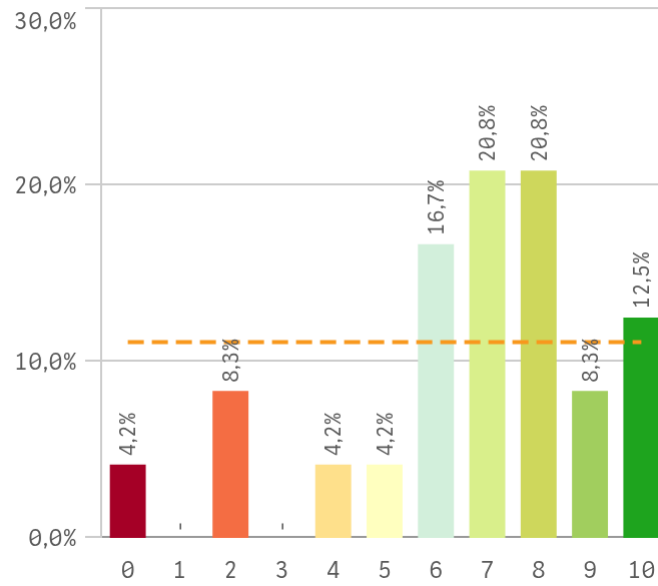
■ No ■ Sí

# Grado-Máster Estudiantes: Desarrollo académico I

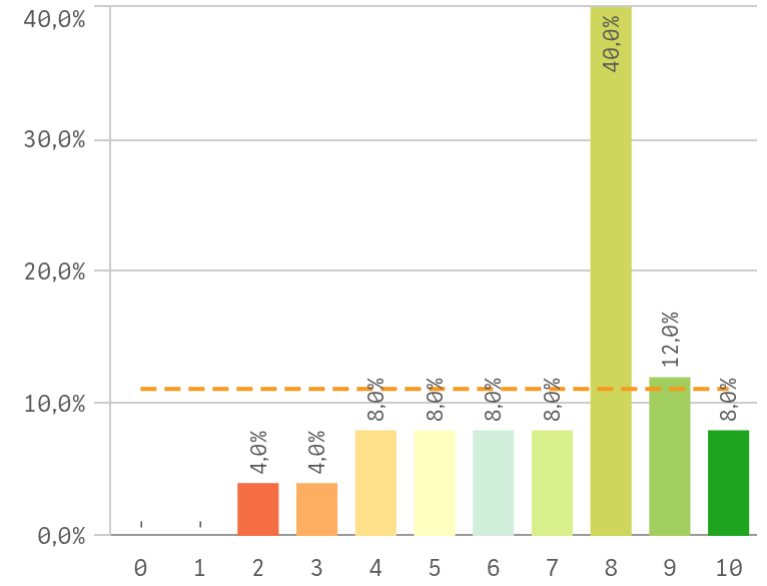
**Objetivos claros**



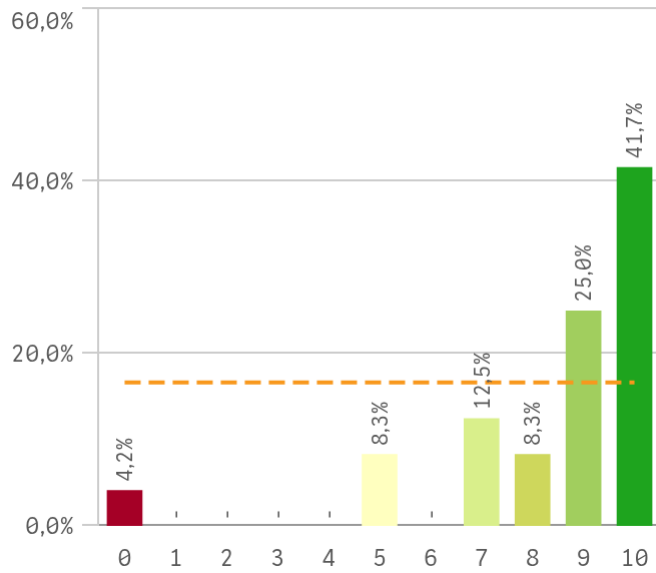
**Plan de estudios adecuado**



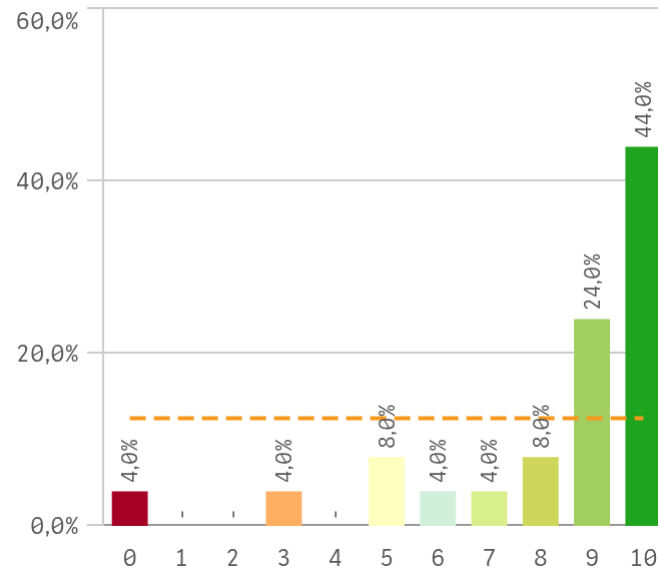
**Nivel de dificultad apropiado**



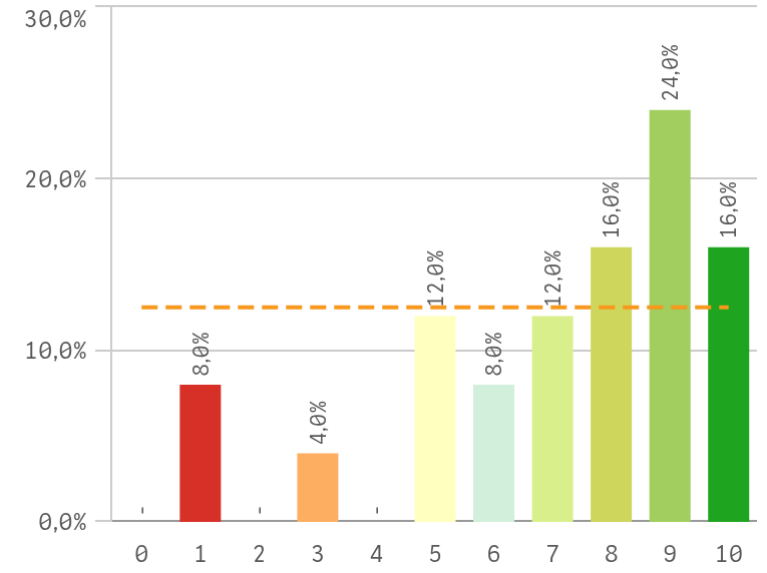
**Número de alumnos por aula**



**Integración de teoría/práctica**

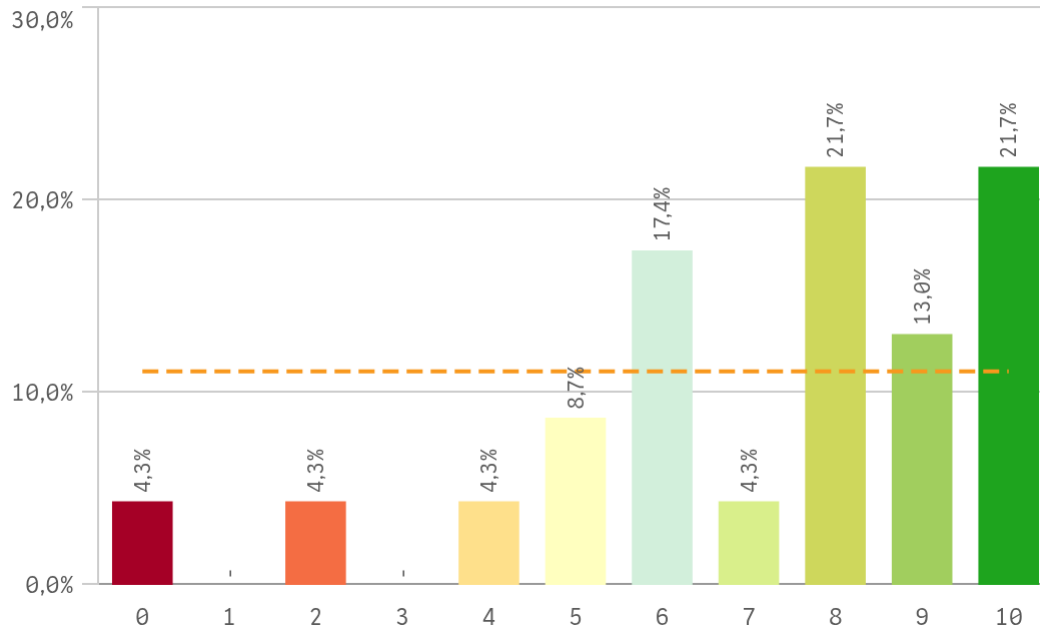


**Calificaciones en tiempo adecuado**

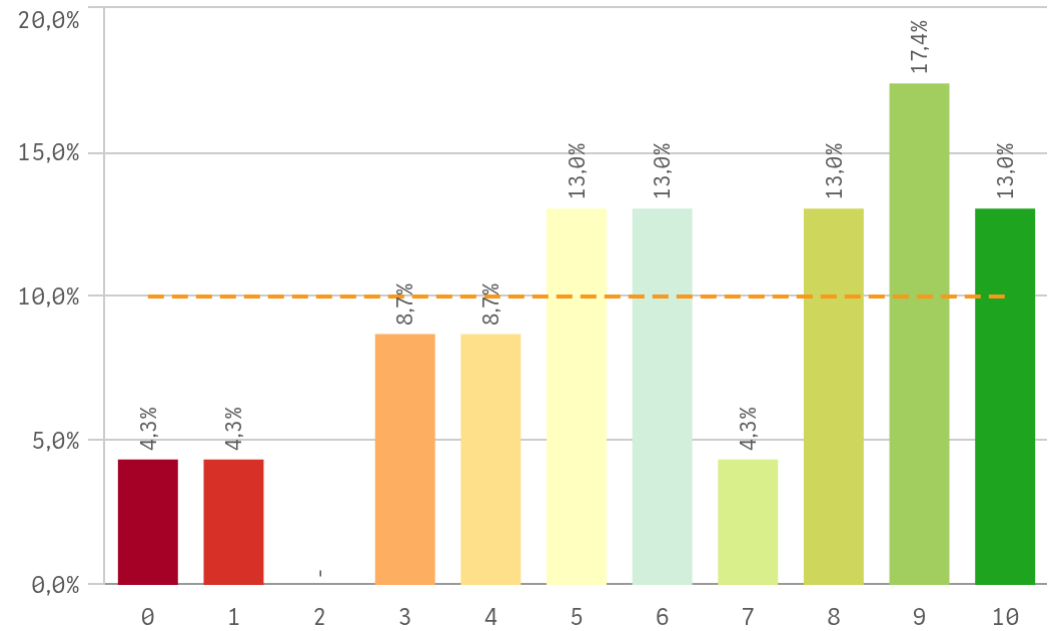


# Grado-Máster Estudiantes: Desarrollo académico II

## Relación calidad/precio

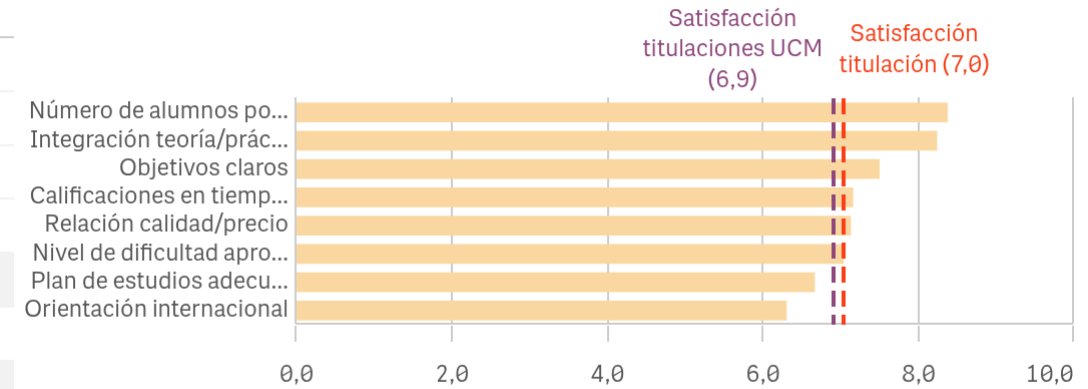


## Orientación Internacional



Desarrollo académico	Q	Media	Desv. típica	Medi...	Moda
Número de alumnos por aula		8,4	2,4	9,0	10
Integración teoría/práctica		8,2	2,6	9,0	10
Objetivos claros		7,5	2,3	8,5	9
Calificaciones en tiempo adecuado		7,2	2,6	8,0	9
Relación calidad/precio		7,1	2,7	8,0	-
Nivel de dificultad apropiado		7,0	2,1	8,0	8
Plan de estudios adecuado		6,7	2,6	7,0	-
Orientación internacional		6,3	2,9	6,0	9

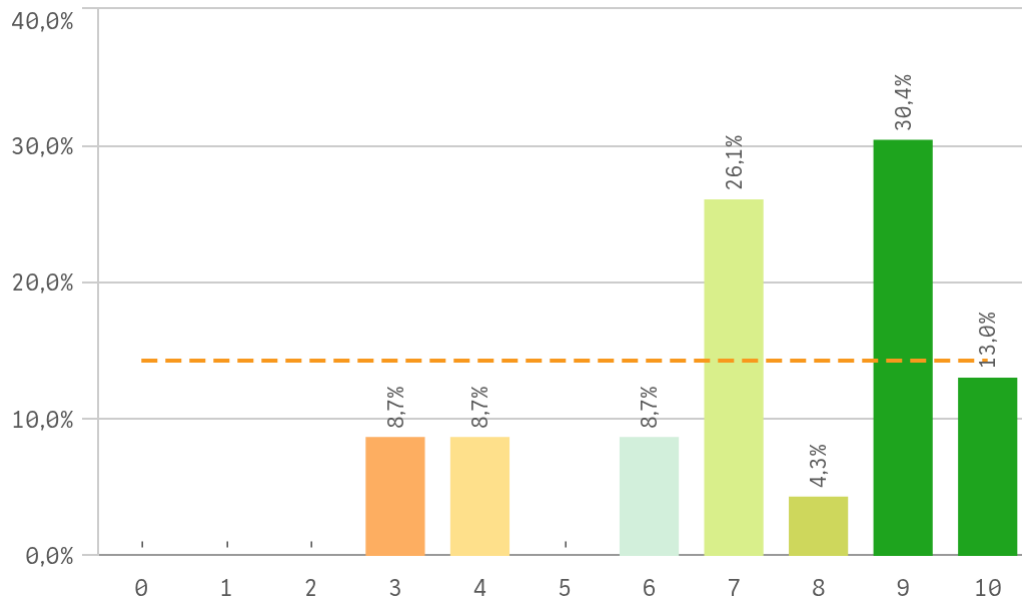
## Fortalezas y debilidades



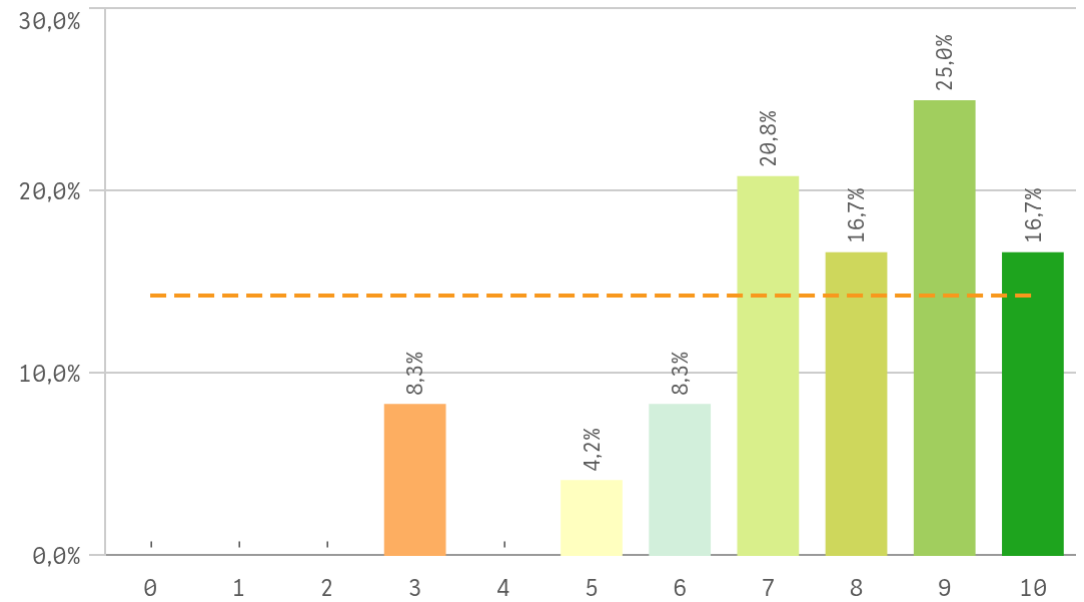
"Satisfacción titulaciones UCM" SOLO se calcula con los "Cursos Académicos" y/o "Tipos de Titulación" seleccionados

# Grado-Máster Estudiantes: Asignaturas, tareas y materiales I

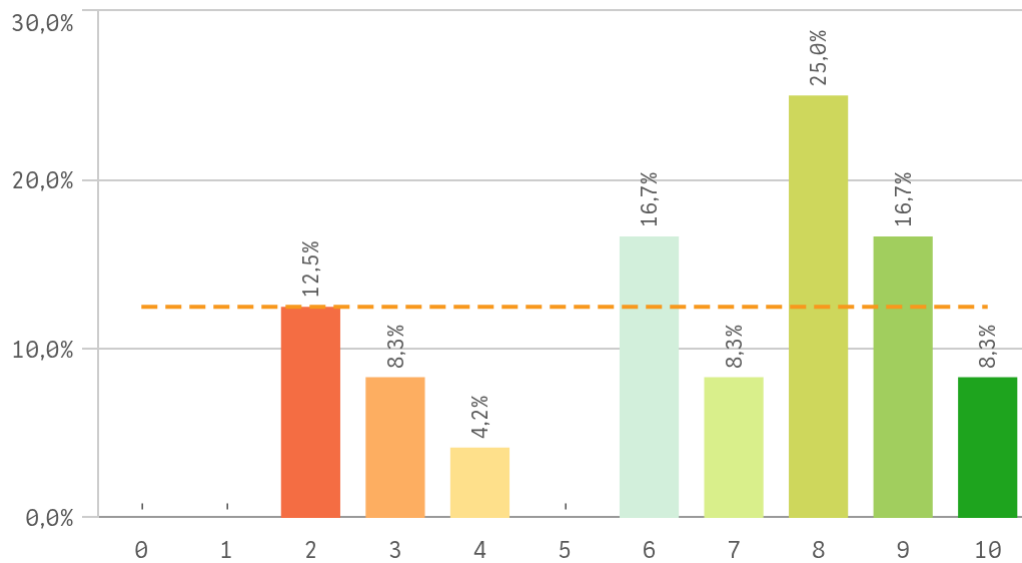
**Objetivos propuestos alcanzados**



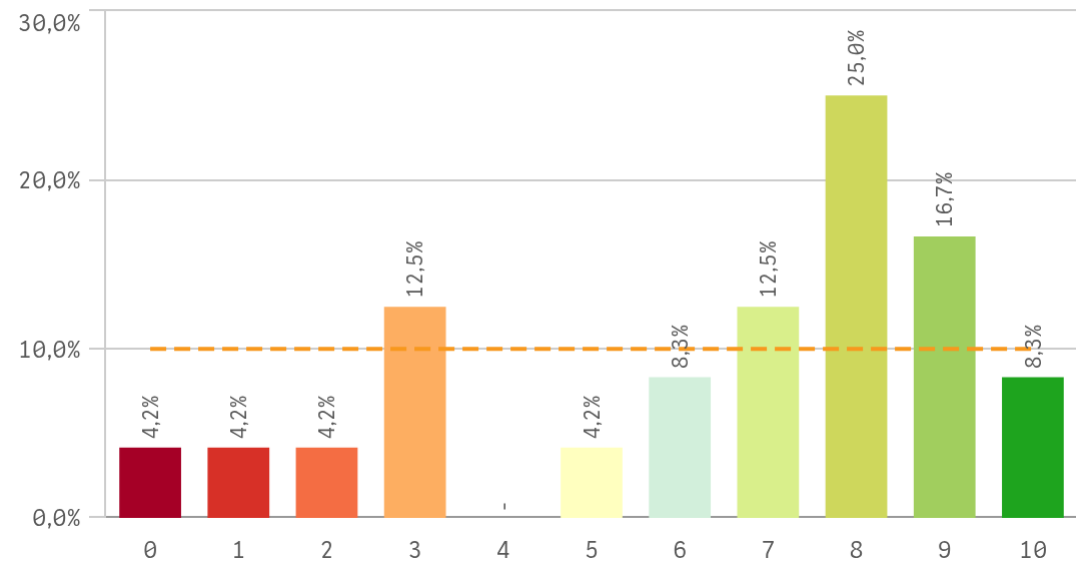
**Componente práctico adecuado**



**Contenidos Innovadores**

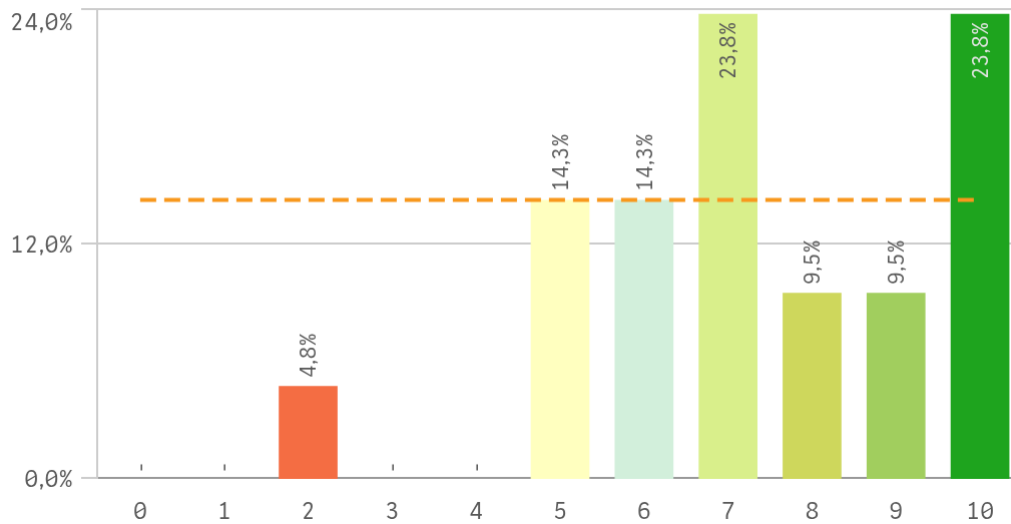


**Coordinación. Contenidos organizados y no solapados**

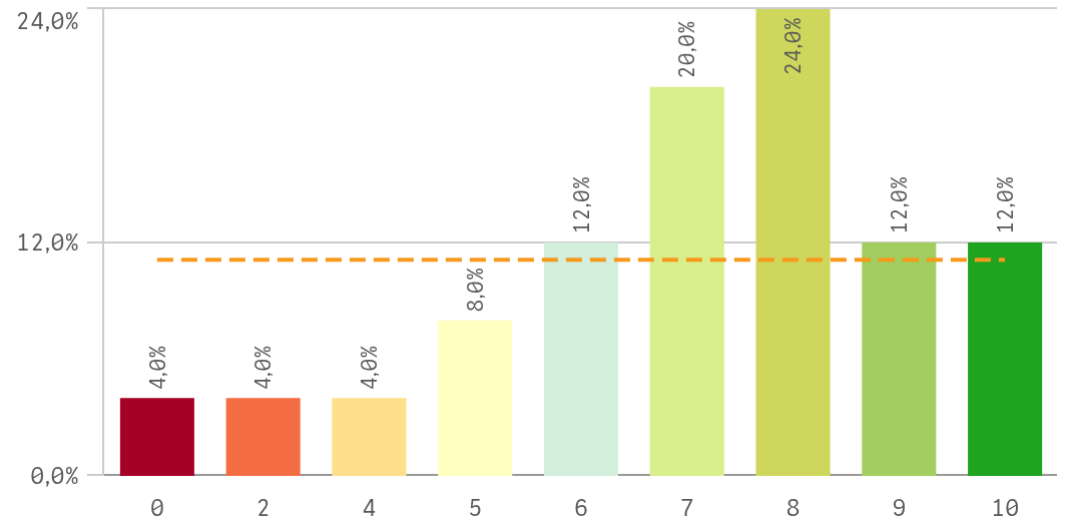


# Grado-Máster Estudiantes: Asignaturas, tareas y materiales II

## Trabajo no presencial útil

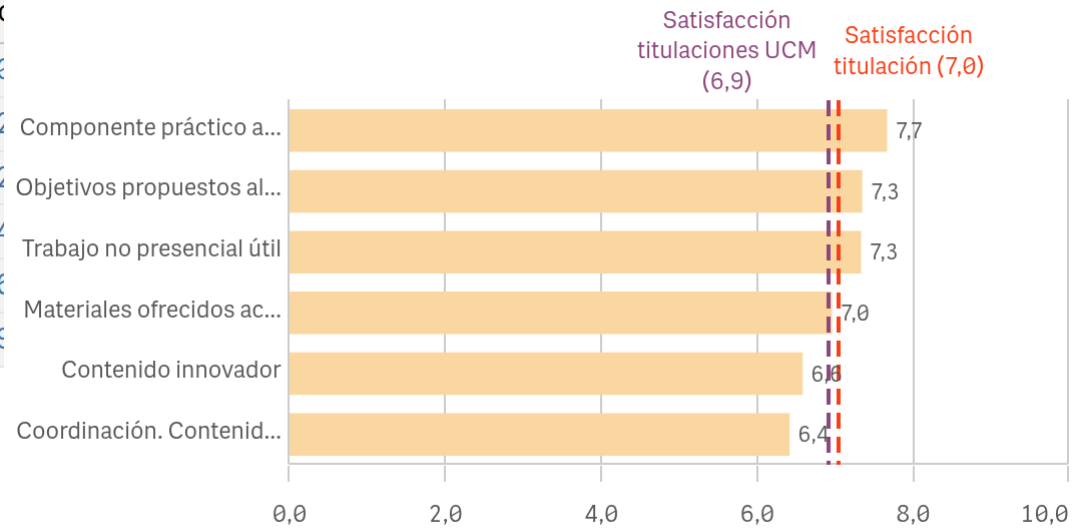


## Materiales ofrecidos actuales y novedosos



Asignaturas, tareas y materiales	Media	Desvío típico
Componente práctico adecuado	7,7	2,6
Objetivos propuestos alcanzados	7,3	2,2
Trabajo no presencial útil	7,3	2,2
Materiales ofrecidos actuales y novedosos	7,0	2,4
Contenido innovador	6,6	2,6
Coordinación. Contenidos organizados y no solapados	6,4	2,9

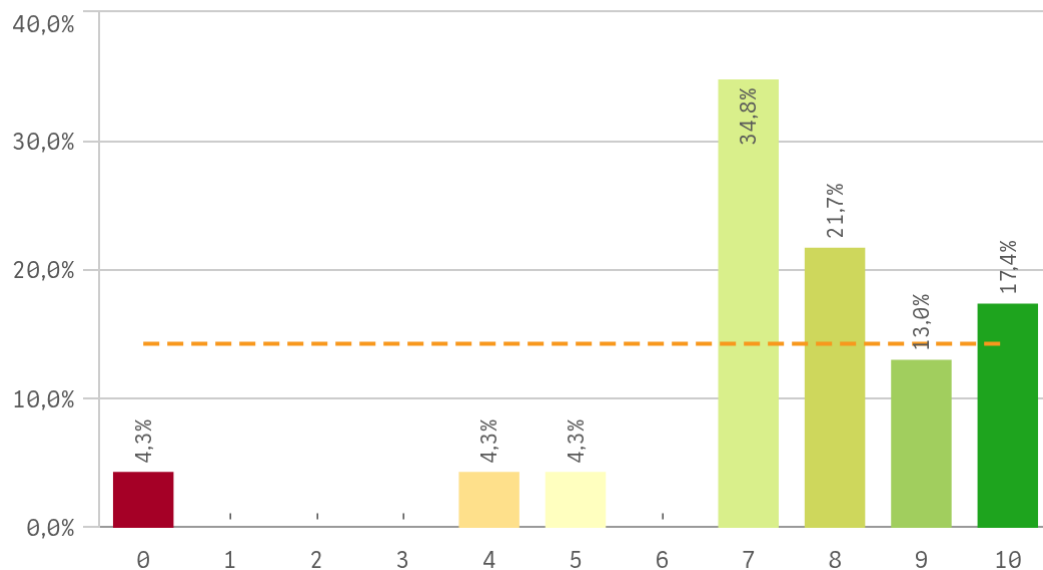
## Fortalezas y debilidades



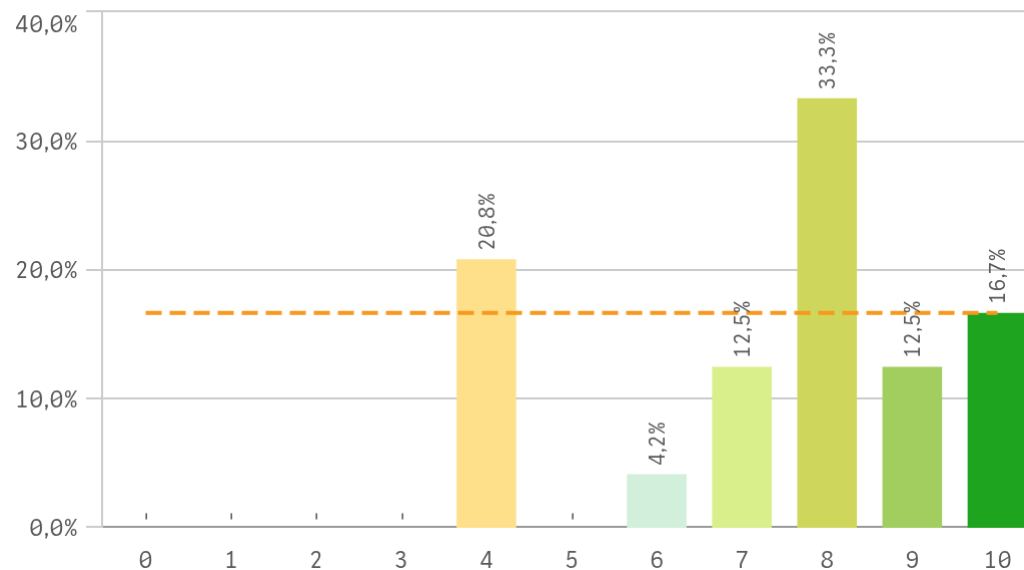
"Satisfacción titulaciones UCM" SOLO se calcula con los "Cursos Académicos" y "Tipos de Titulación" seleccionados, siendo el umbral de las Fortalezas/Debilidades

# Grado-Máster Estudiantes: Formación recibida y matriculación I

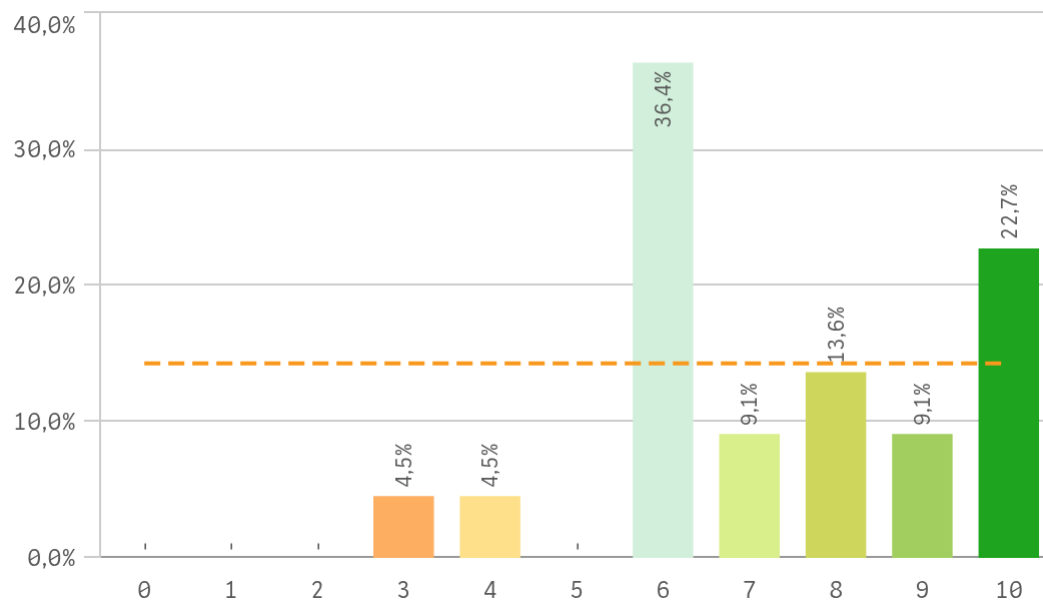
## Competencias de la titulación



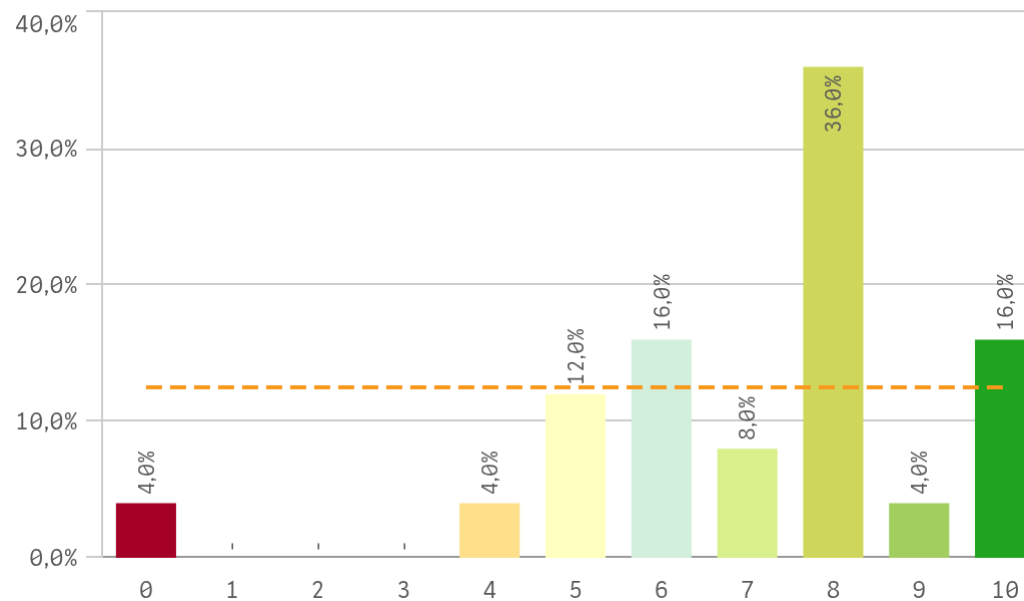
## Acceso al mundo laboral



## Acceso al mundo de la investigación

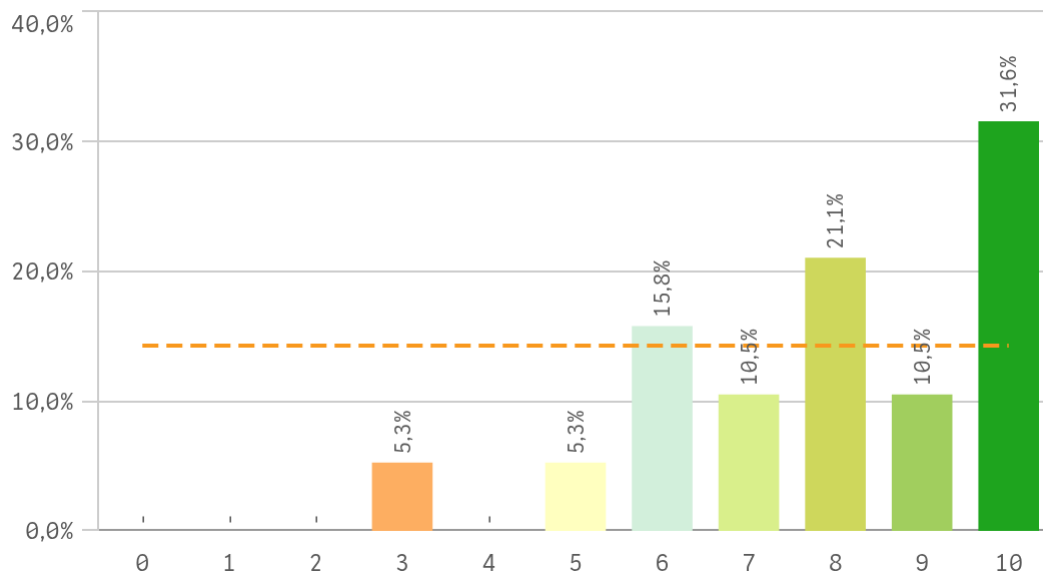


## Labor docente del profesorado

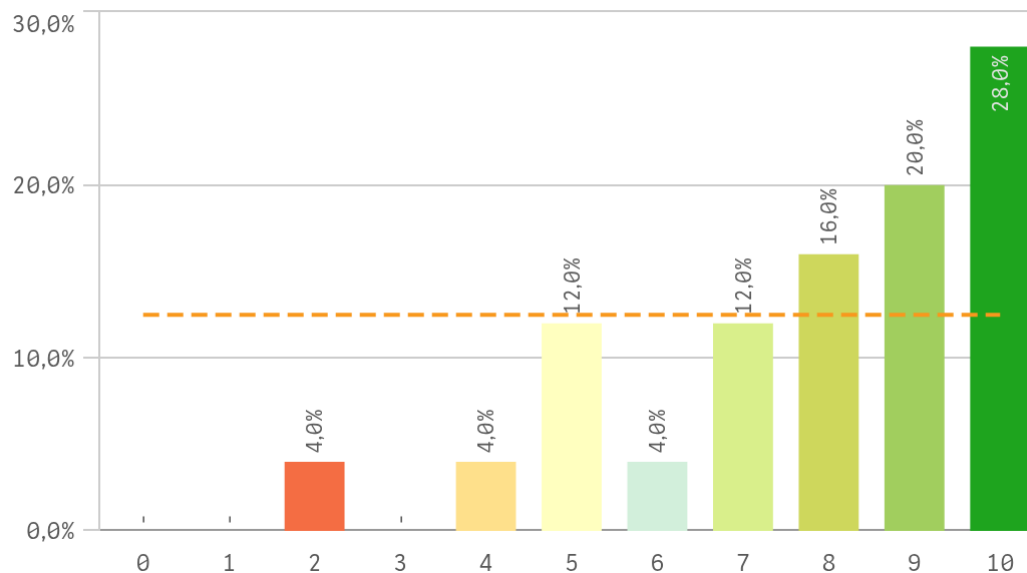


# Grado-Máster Estudiantes: Formación recibida y matriculación II

## Tutorías presenciales útiles

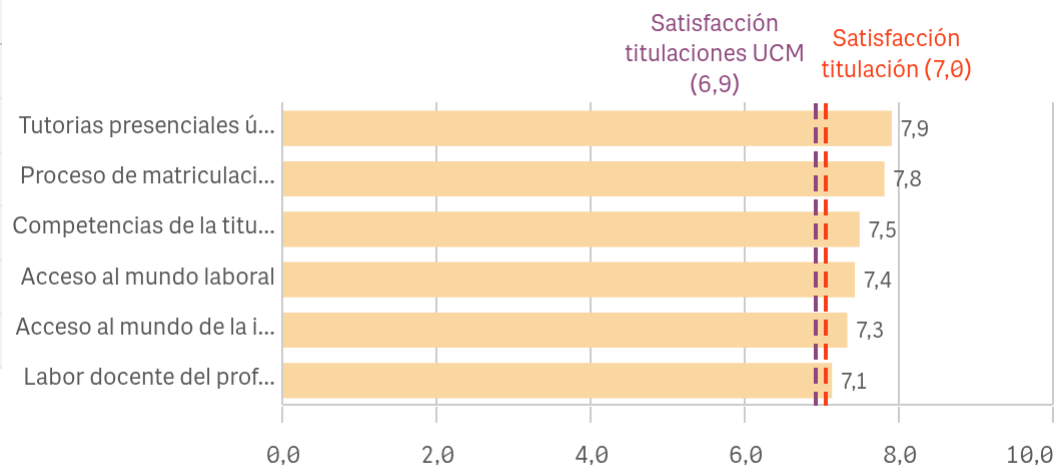


## Proceso de matriculación



Formación recibida y matriculación	Q	Media	Desv. típica	Medi...	Moda
Tutorías presenciales útiles		7,9	2,0	8,0	10,0
Proceso de matriculación		7,8	2,2	8,0	10,0
Competencias de la titulación		7,5	2,2	8,0	7,0
Acceso al mundo laboral		7,4	2,1	8,0	8,0
Acceso al mundo de la investigación		7,3	2,0	7,0	6,0
Labor docente del profesorado		7,1	2,3	8,0	8,0

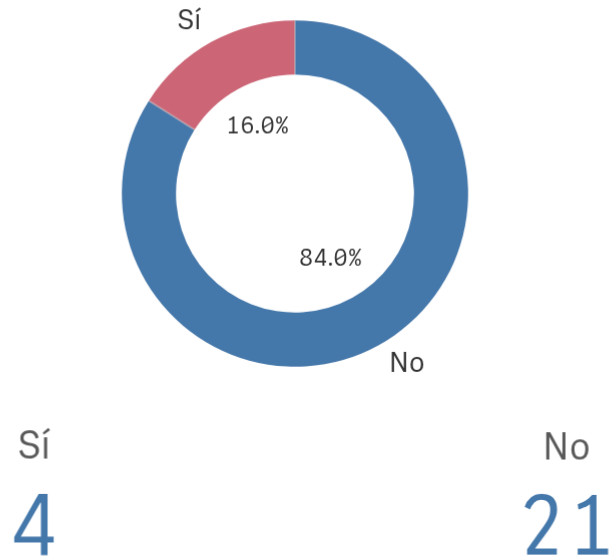
## Fortalezas y debilidades



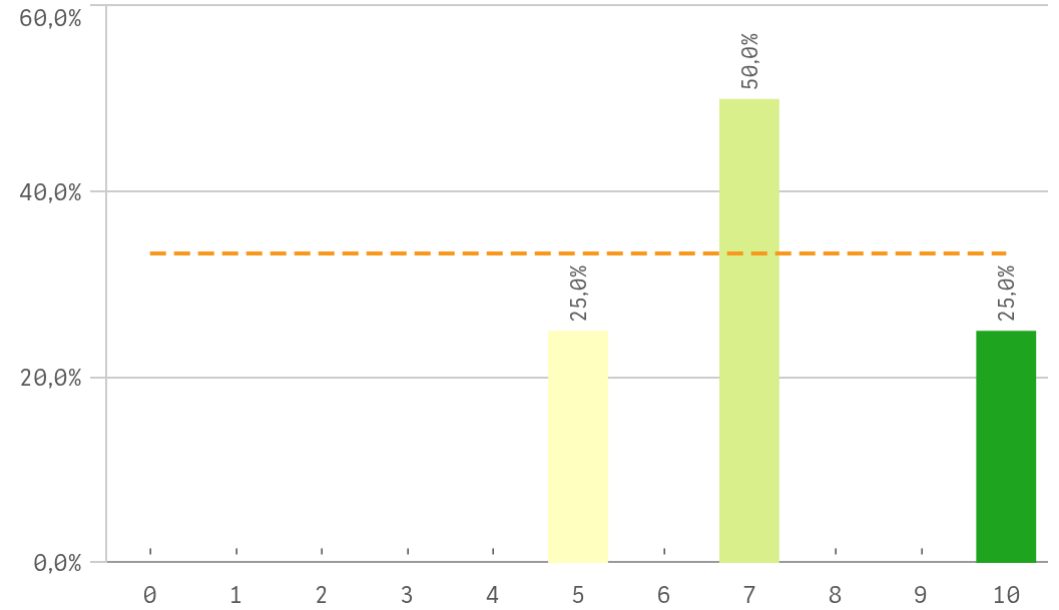
"Satisfacción titulaciones UCM" SOLO se calcula con los "Cursos Académicos" y "Tipos de Titulación" seleccionados, siendo el umbral de las Fortalezas/Debilidades

# Grado-Máster Estudiantes: Prácticas externas I

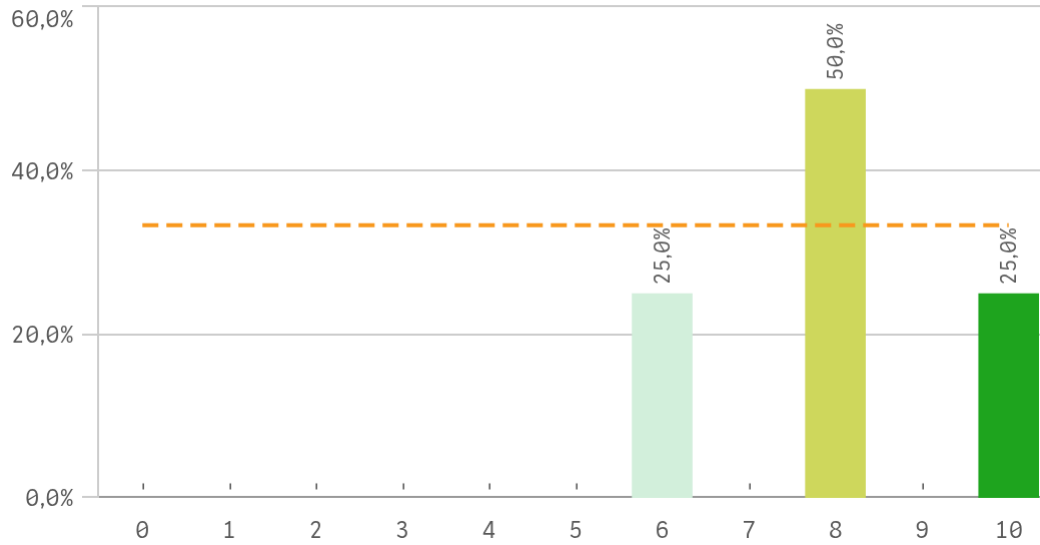
## Prácticas externas



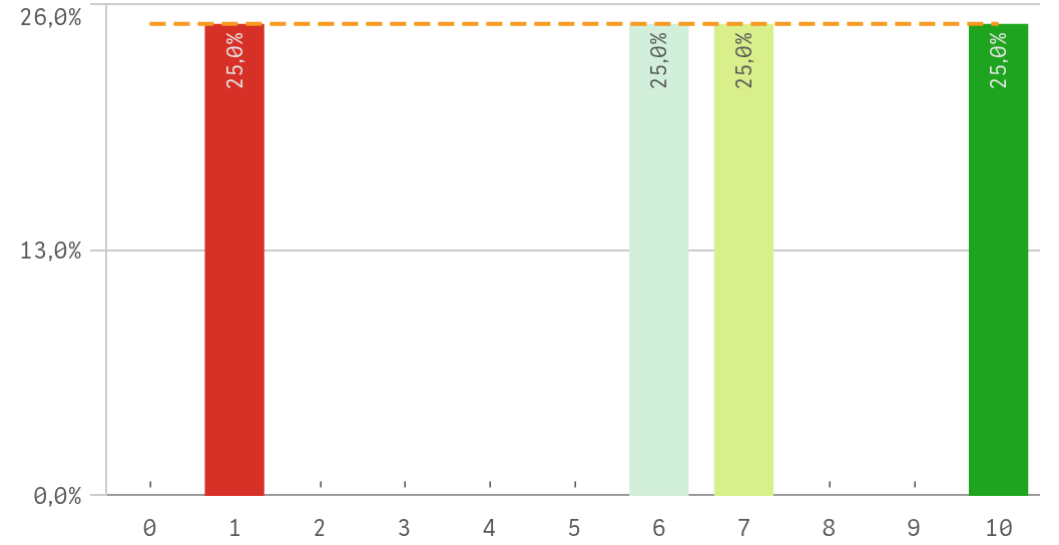
## Valoración formativa



## Atención del tutor/colaborador

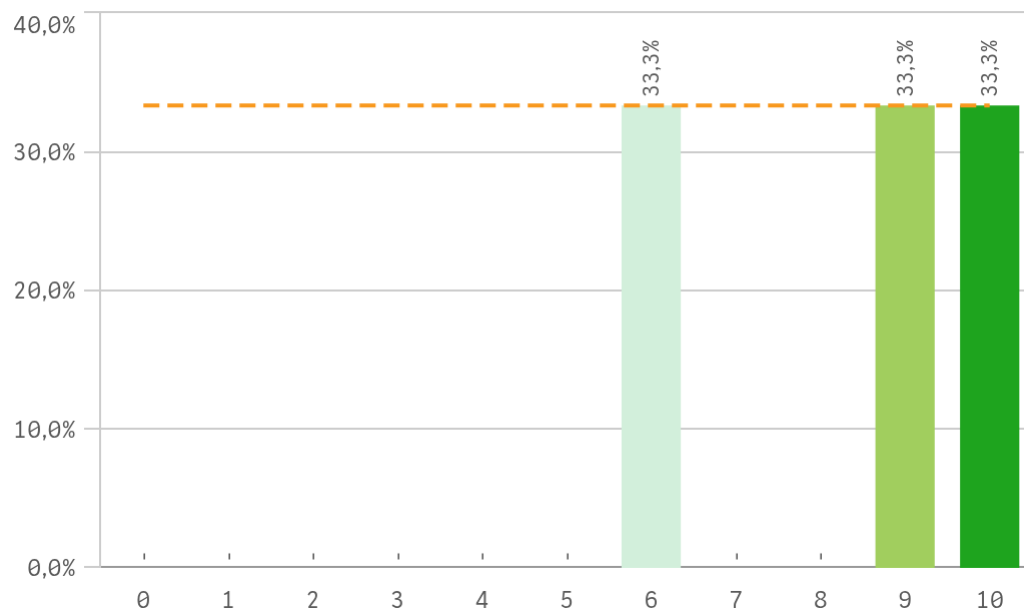


## Gestión del Centro

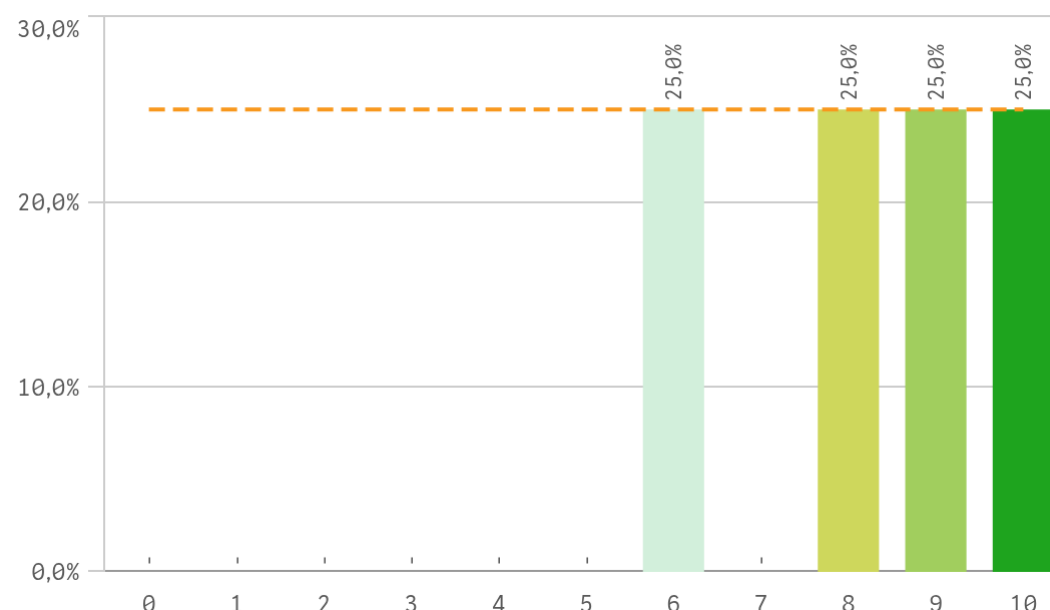


# Grado-Máster Estudiantes: Prácticas externas II

## Utilidad percibida para empleabilidad

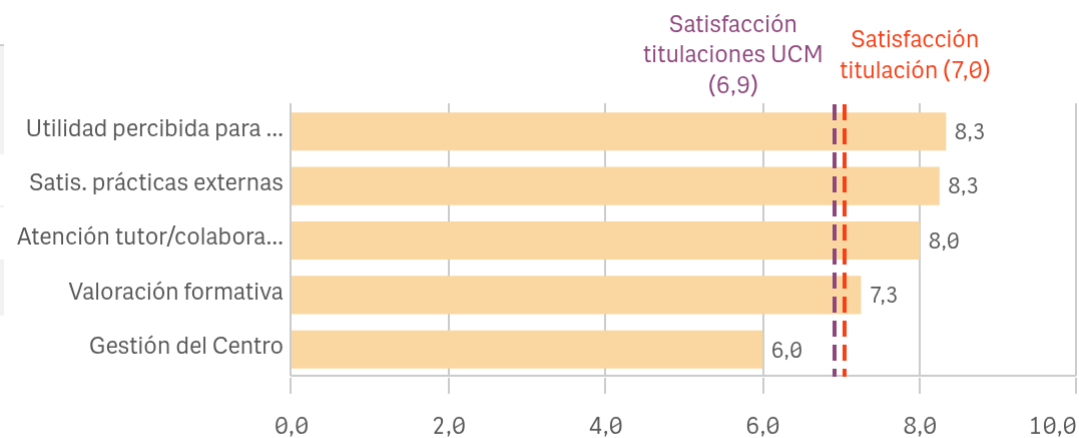


## Satisfacción prácticas externas



Prácticas externas	Q	Media	Desv. típica	Medi...	Moda
Utilidad percibida para empleabilidad		8,3	2,1	9,0	-
Satis. prácticas externas		8,3	1,7	8,5	-
Atención tutor/colaborador		8,0	1,6	8,0	8,0
Valoración formativa		7,3	2,1	7,0	7,0
Gestión del Centro		6,0	3,7	6,5	-

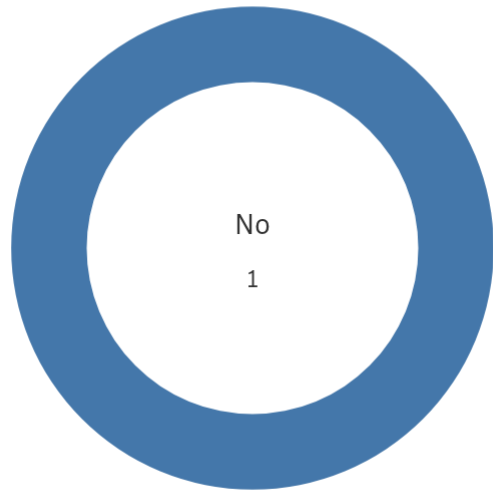
## Fortalezas y debilidades



"Satisfacción titulaciones UCM" SOLO se calcula con los "Cursos Académicos" y "Tipos de Titulación" seleccionados, siendo el umbral de las Fortalezas/Debilidades

# Grado-Máster Estudiantes: Programas de movilidad

## Realización programas de movilidad



Sí

0

No

25

## Satisfacción programa de movilidad

The chart is not displayed because it contains only undefined values.

## Satisfacción formacion en el extranjero

The chart is not displayed because it contains only undefined values.

Programa de movilidad	Q	Media	Desv. típica	Medi...	Moda
Satis. formación en el extranjero		-	-	-	-
Satis. programa de movilidad		-	-	-	-

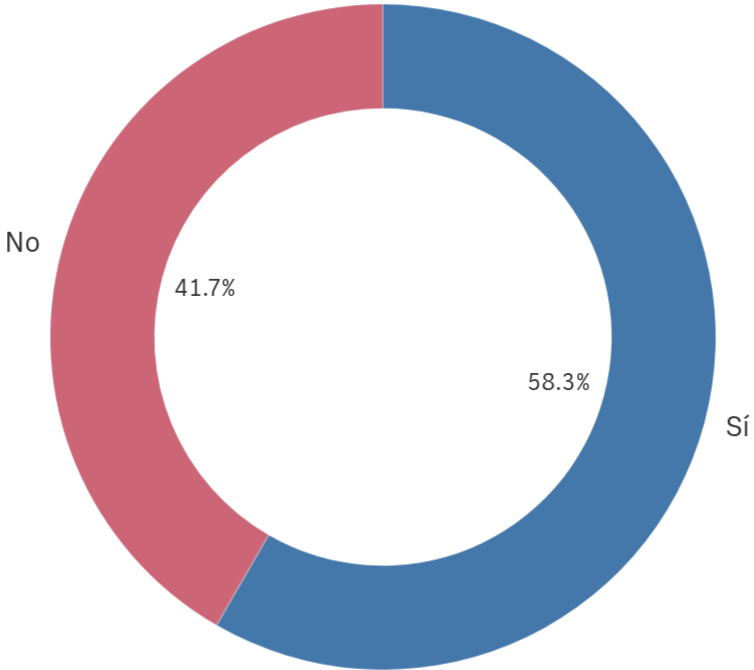
### Fortalezas y debilidades

The chart is not displayed because it contains only undefined values.

"Satisfacción titulaciones UCM" SOLO se calcula con los "Cursos Académicos" y "Tipos de Titulación" seleccionados, siendo el umbral de las Fortalezas/Debilidades

# Grado-Máster Estudiantes: Quejas y sugerencias

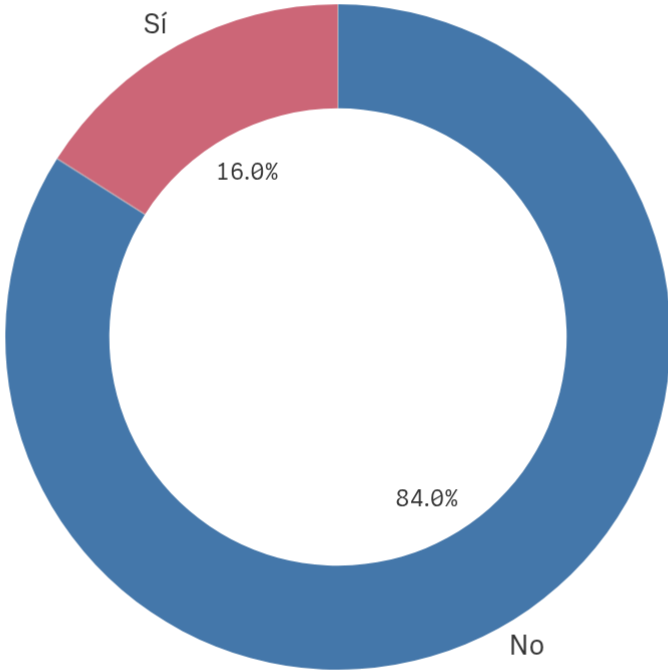
## Conocimiento de los canales de quejas y sugerencias



■ Sí ■ No

Sí 14      No 10

## Utilización de los canales de quejas y sugerencias

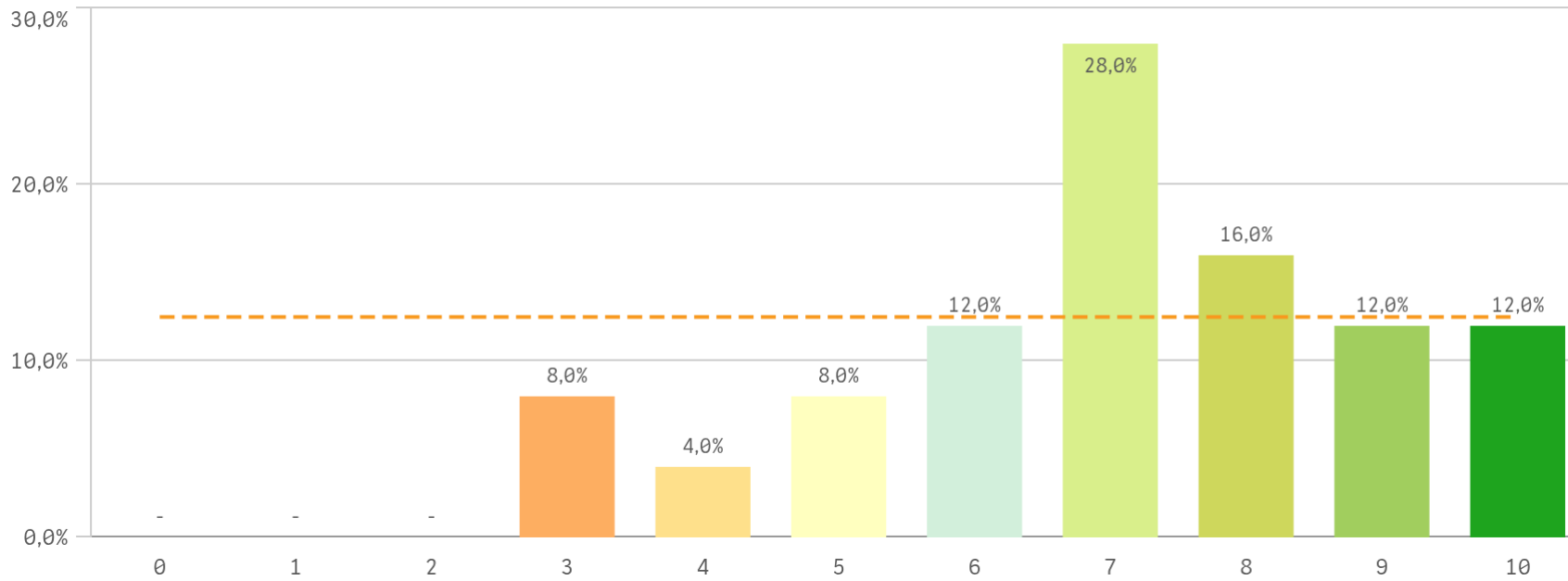


■ No ■ Sí

Sí 4      No 21

# Grado-Máster Estudiantes: Satisfacción I

Satisfacción global con la titulación



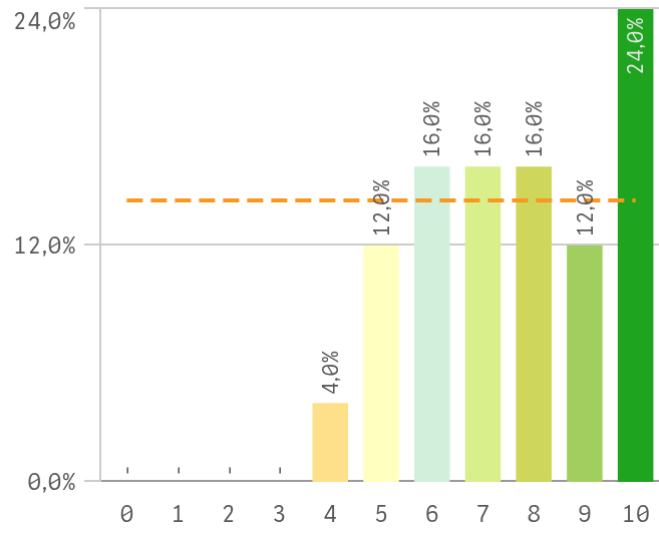
**Media**  
7,0

**Desv. típica**  
2,0

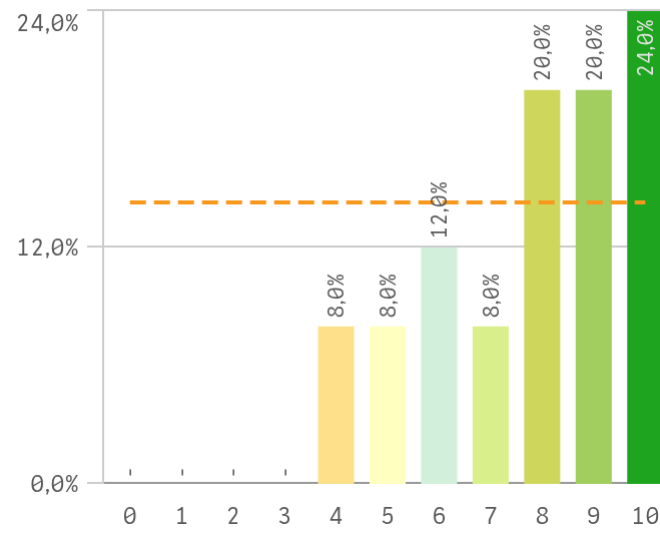
**Mediana**  
7,0

**Moda**  
7,0

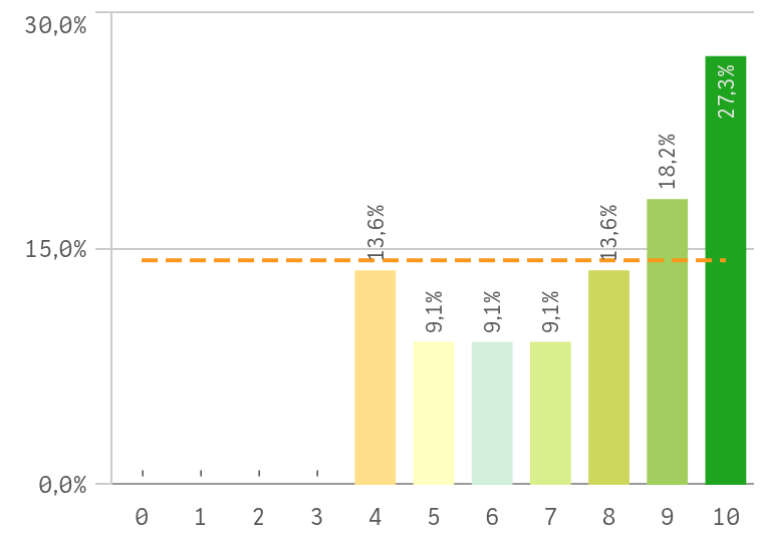
Satisfacción UCM



Orgullo estudiante UCM

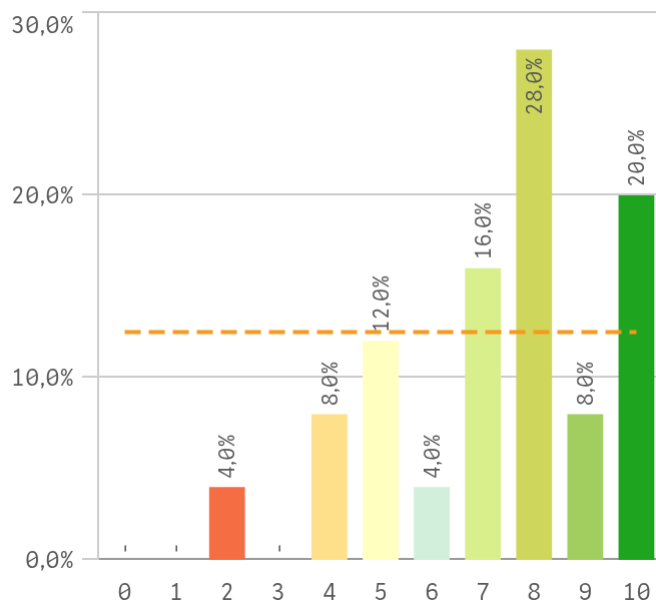


Prestigio UCM

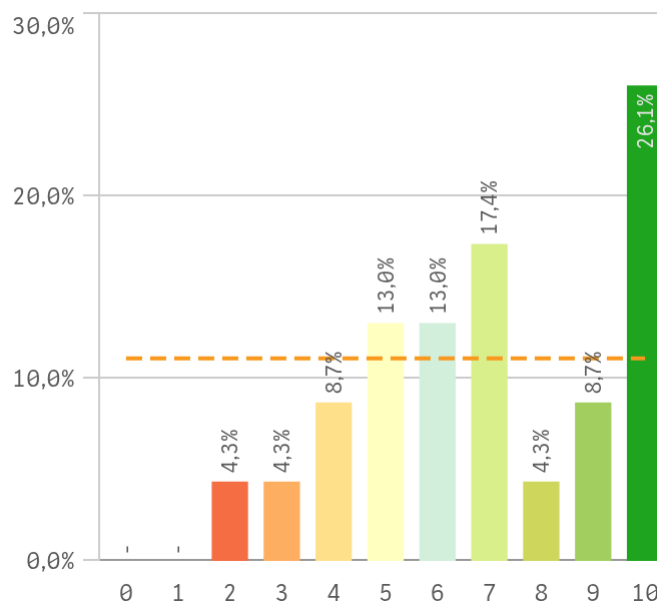


# Grado-Máster Estudiantes: Satisfacción II

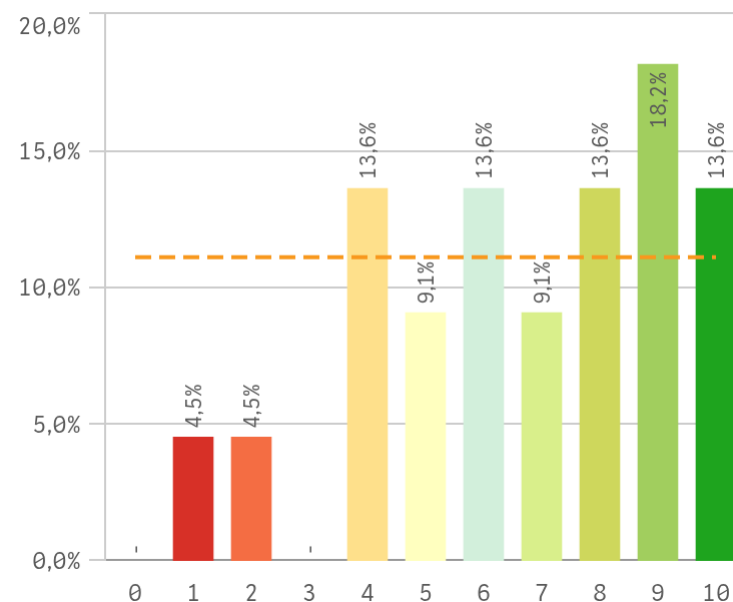
## Recursos y medios



## Actividades complementarias

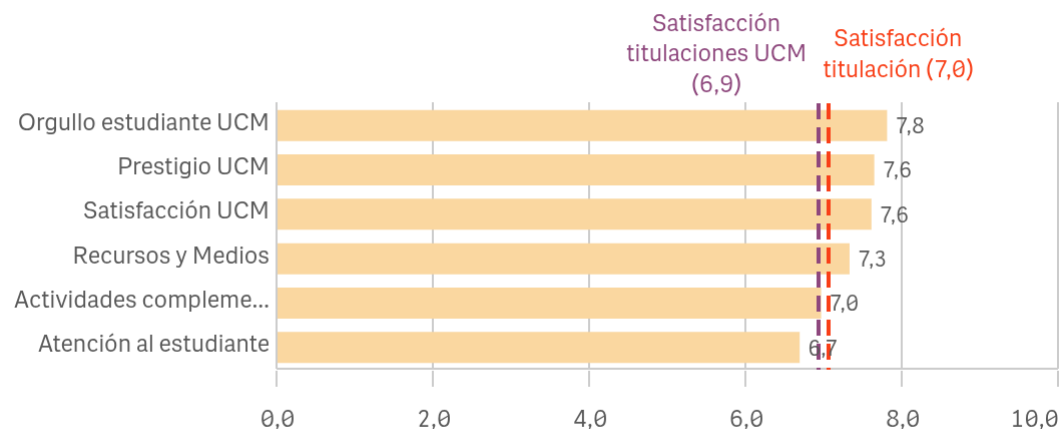


## Atención al estudiante



Satisfacción	Q	Media	Desv. típica	Mediana	Moda
Orgullo estudiante UCM		7,8	2,0	8,0	10,0
Prestigio UCM		7,6	2,2	8,0	10,0
Satisfacción UCM		7,6	1,9	8,0	10,0
Recursos y Medios		7,3	2,2	8,0	8,0
Actividades complementarias		7,0	2,5	7,0	10,0
Atención al estudiante		6,7	2,6	7,0	9,0

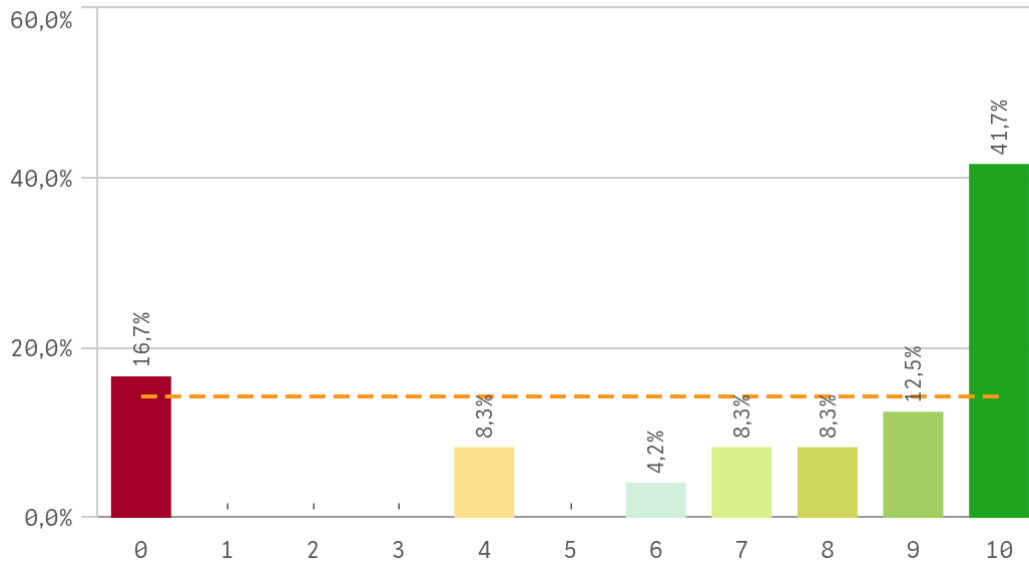
## Fortalezas y debilidades



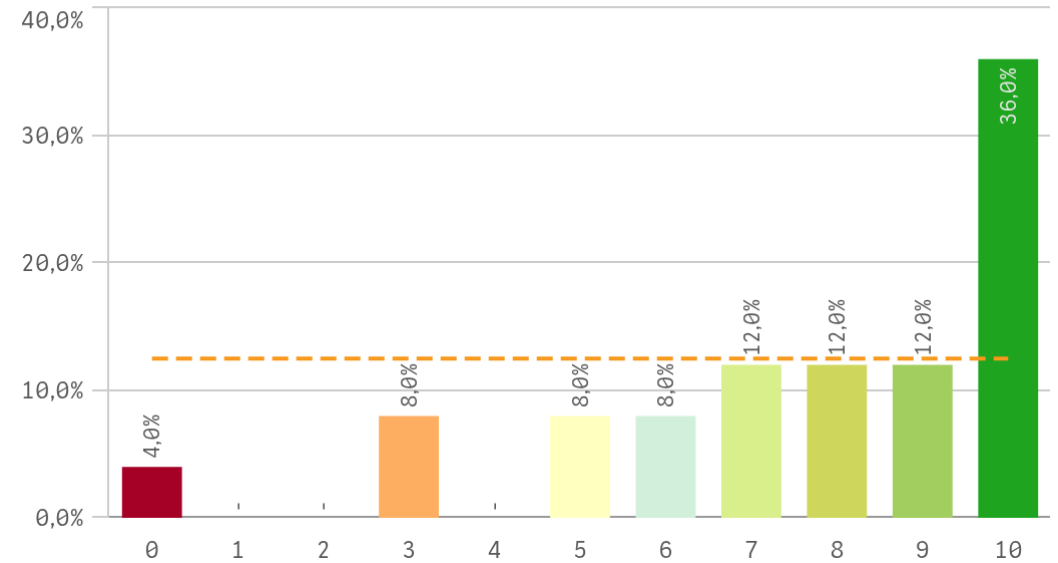
"Satisfacción titulaciones UCM" SOLO se calcula con los "Cursos Académicos" y "Tipos de Titulación" seleccionados, siendo el umbral de las Fortalezas/Debilidades

# Grado-Máster Estudiantes: Compromiso I

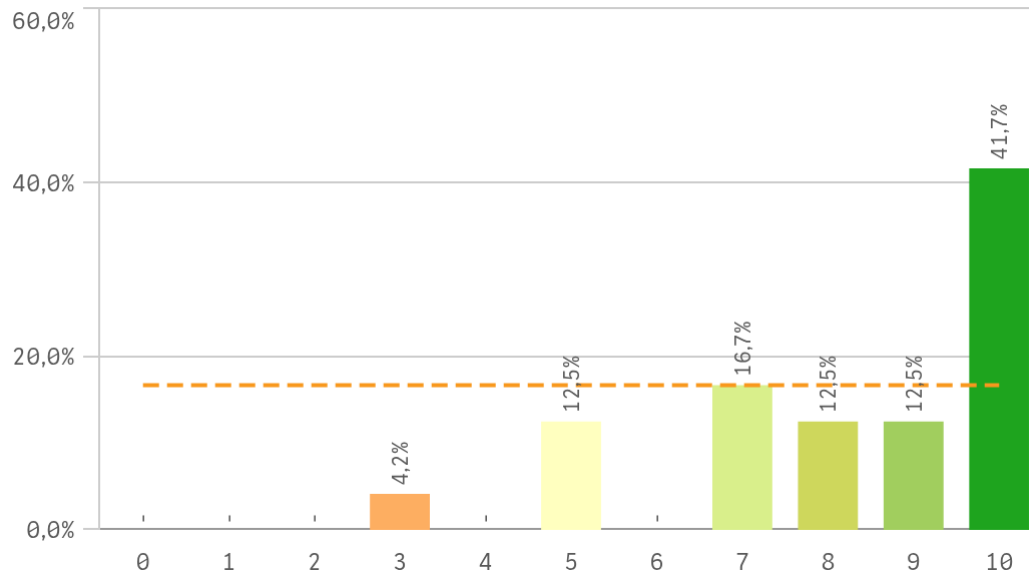
Repetir estudios superiores (fidelidad)



Repetir titulación (fidelidad)



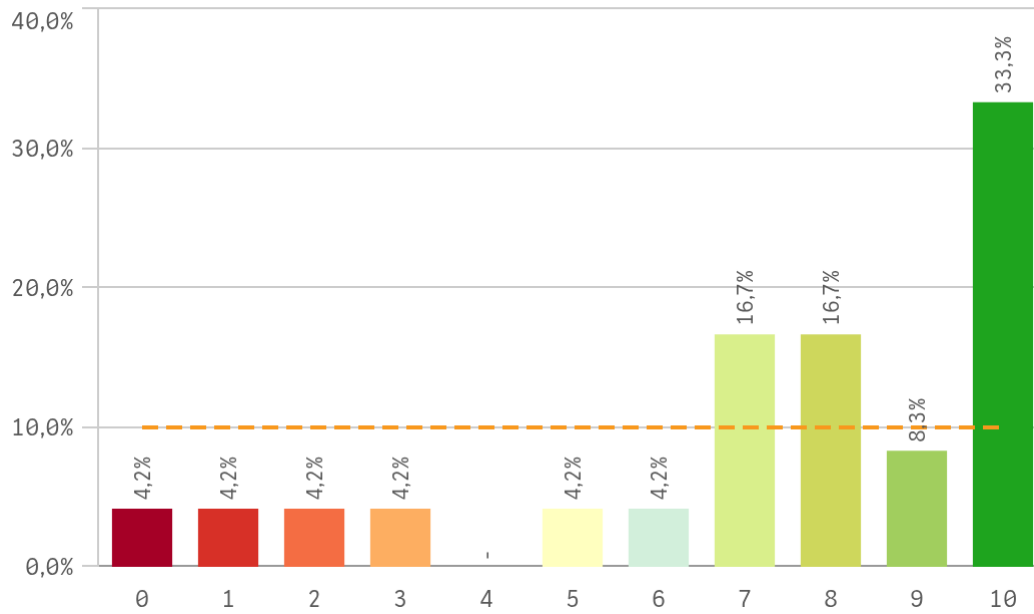
Repetir en la UCM (fidelidad)



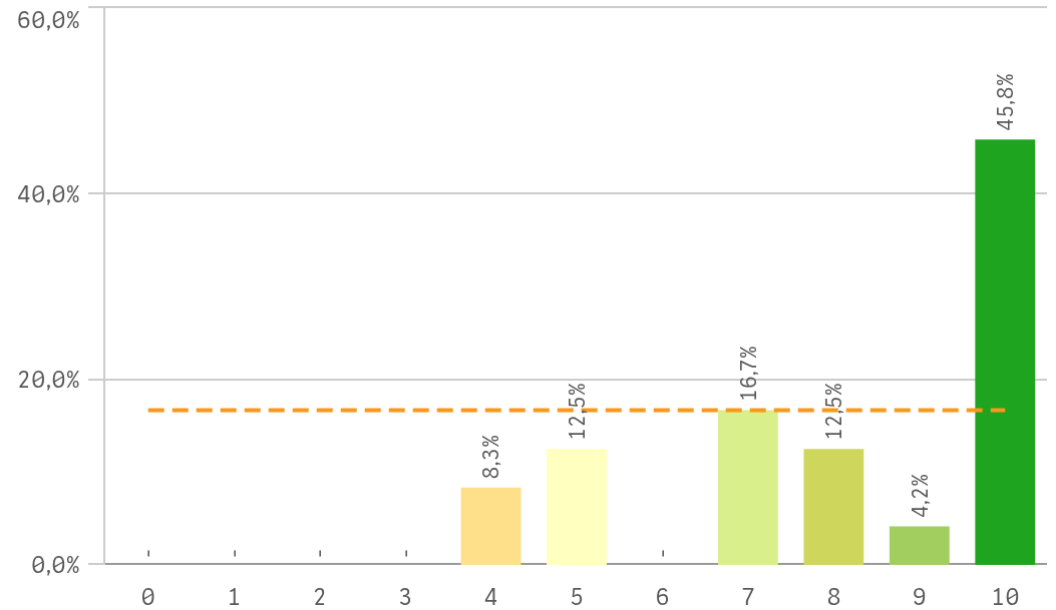
Compromiso	Q	Me...	Desv. típica	Medi...	M...
Repetir estudios superiores		7,1	3,7	9,0	10,0
Repetir titulación		7,6	2,7	8,0	10,0
Repetir en la UCM		8,2	2,1	9,0	10,0
Recomendar titulación		7,3	3,0	8,0	10,0
Recomendar la UCM		8,1	2,2	8,5	10,0
Seguir en la misma titulación		7,0	3,4	8,0	10,0
Seguir como alumno de la UCM		7,1	3,2	8,0	10,0

# Grado-Máster Estudiantes: Compromiso II

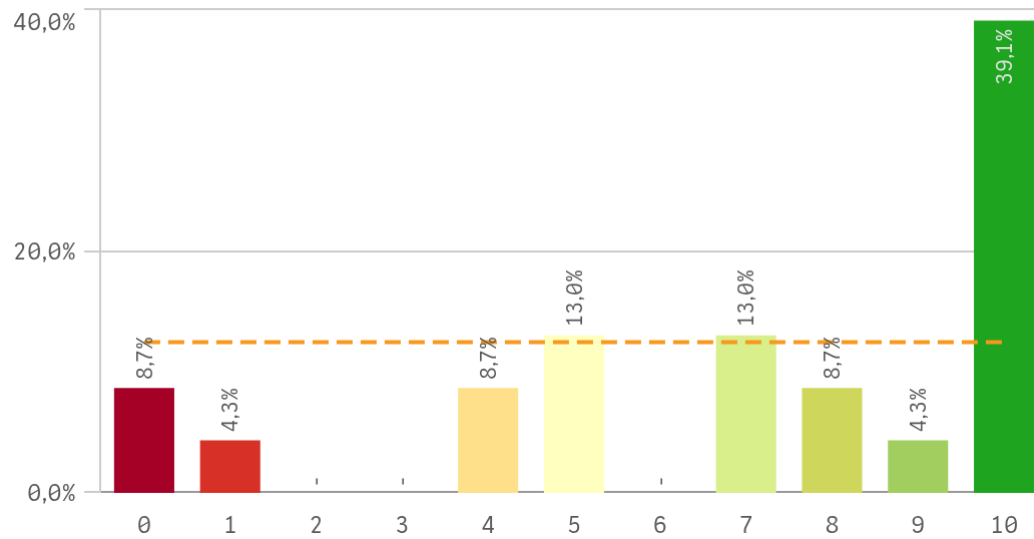
**Recomendar titulación (preinscripción)**



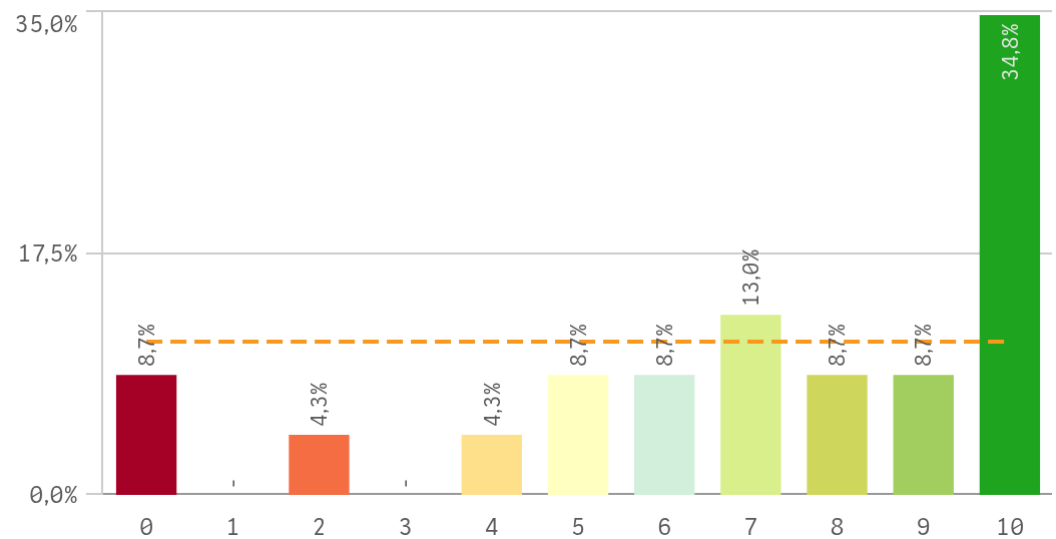
**Recomendar la UCM (preinscripción)**



**Seguir en la misma titulación (vinculación)**



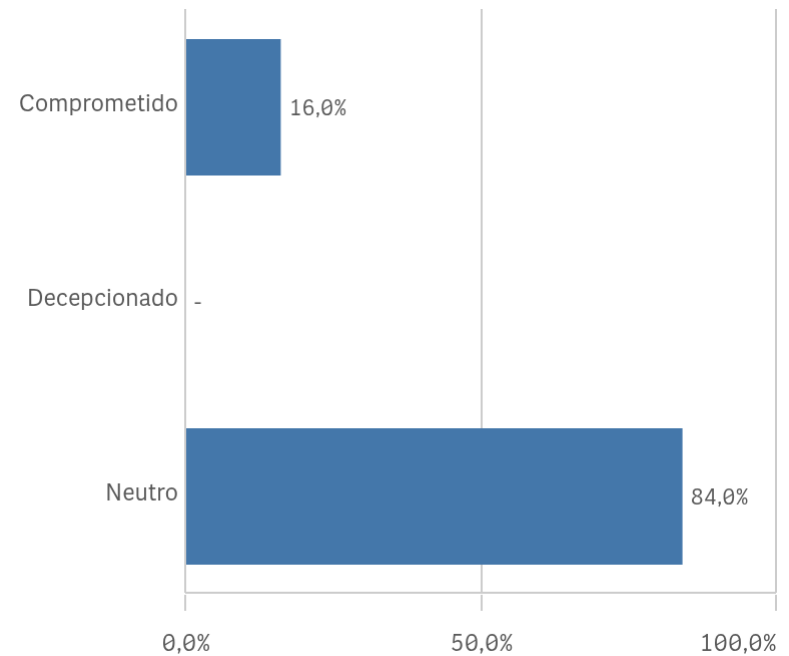
**Seguir como alumno de la UCM (vinculación)**



# Grado-Máster Estudiantes: Compromiso perfil del encuestado

Construcción y significado del valor "compromiso":

- \* Estudiante comprometido: valora con 9 o más puntos todas las preguntas de fidelidad, prescripción y vinculación.
- \* Estudiante neutro: la puntuación que otorga a todas las preguntas de fidelidad, prescripción y vinculación están entre 6 y 9.
- \* Estudiante decepcionado: valora con 6 o menos puntos todas las preguntas de fidelidad, prescripción y vinculación.



## Grado-Máster Estudiantes: Tabla Resumen I

Desarrollo académico	Q	Media	Asignaturas, tareas y materiales	Q	Media
Número de alumnos por aula		8,4	Componente práctico adecuado		7,7
Integración teoría/práctica		8,2	Objetivos propuestos alcanzados		7,3
Objetivos claros		7,5	Trabajo no presencial útil		7,3
Calificaciones en tiempo adecuado		7,2	Materiales ofrecidos actuales y novedosos		7,0
Relación calidad/precio		7,1	Contenido innovador		6,6
Nivel de dificultad apropiado		7,0	Coordinación. Contenidos organizados y no solapados		6,4
Plan de estudios adecuado		6,7			
Orientación internacional		6,3			

Formación recibida y matriculación	Q	Media	Prácticas externas	Q	Media
Tutorías presenciales útiles		7,9	Utilidad percibida para empleabilidad		8,3
Proceso de matriculación		7,8	Satis. prácticas externas		8,3
Competencias de la titulación		7,5	Atención tutor/colaborador		8,0
Acceso al mundo laboral		7,4	Valoración formativa		7,3
Acceso al mundo de la investigación		7,3	Gestión del Centro		6,0
Labor docente del profesorado		7,1			

## Grado-Máster Estudiantes: Tabla Resumen II

Programa de movilidad	Q	Media	
Satis. formación en el extranjero		-	
Satis. programa de movilidad		-	

Satisfacción	Q	Media	
Orgullo estudiante UCM		7,8	
Prestigio UCM		7,6	
Satisfacción UCM		7,6	
Recursos y Medios		7,3	
Actividades complementarias		7,0	
Atención al estudiante		6,7	

Compromiso	Q	Media	
Repetir estudios superiores		7,1	
Repetir titulación		7,6	
Repetir en la UCM		8,2	
Recomendar titulación		7,3	
Recomendar la UCM		8,1	
Seguir en la misma titulación		7,0	
Seguir como alumno de la UCM		7,1	