

INFORME DE LAS ENCUESTAS DE SATISFACCIÓN A ESTUDIANTES DE GRADO Y MÁSTER

PERIODO ACADÉMICO: CURSO/S: 2024-25

CENTRO: CENTRO: FACULTAD DE CIENCIAS GEOLÓGICAS

TITULACIONES: TITULACIÓN: MÁSTER EN EXPLORACIÓN DE HIDROCARBUROS Y RECURSOS MINERALES

Fecha de generación:

Grado-Máster Estudiantes: Características de de la muestra I

Población N

20

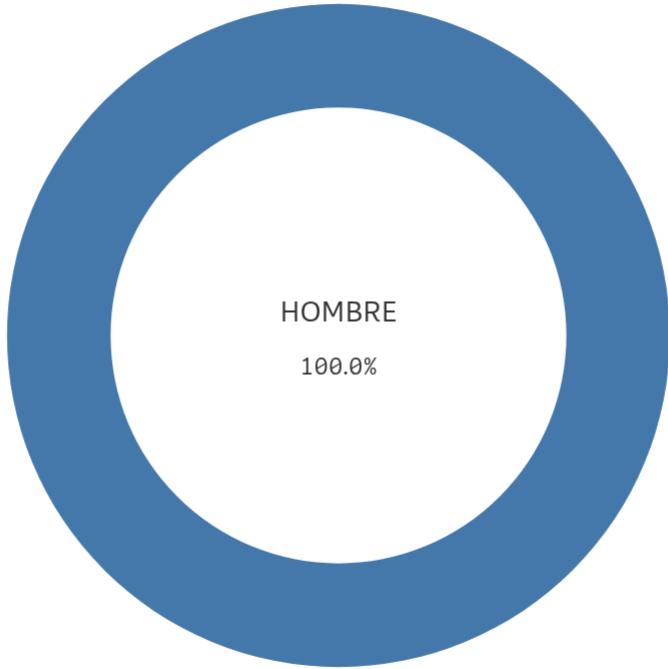
% Participación

15,0%

Participación n

3

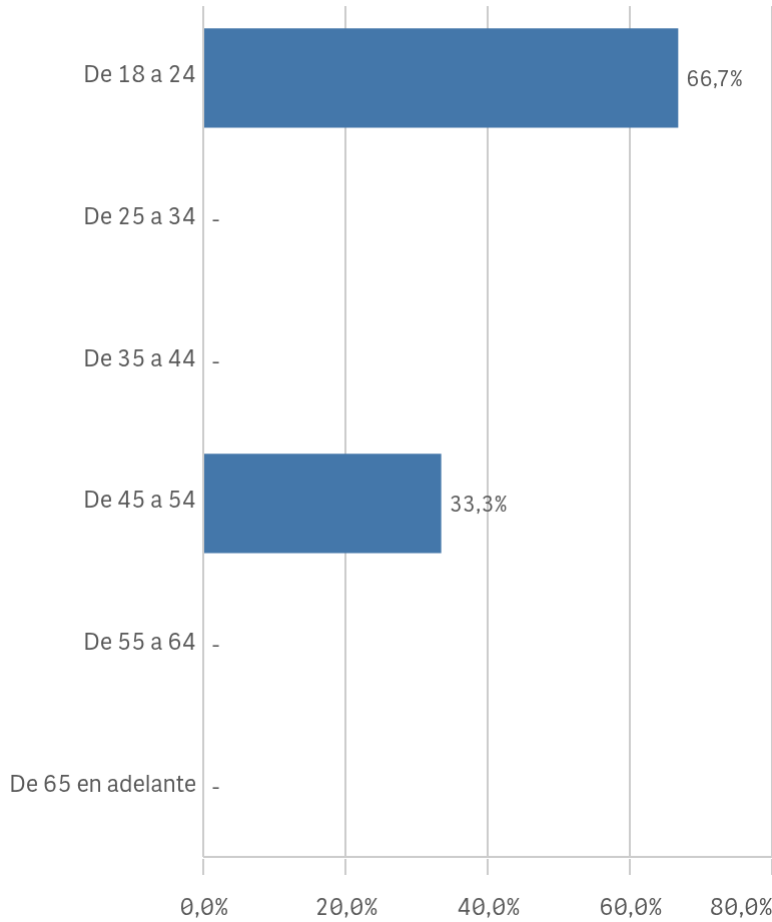
Género



■ HOMBRE

Edad (años)

(%) Porcentaje por franjas



Edad media (años)

32,3

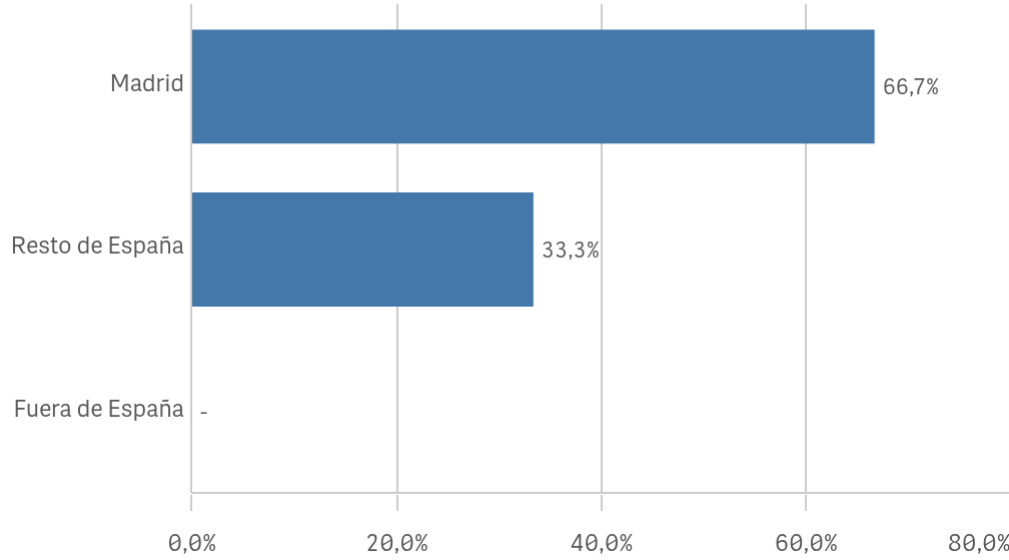
Desv. típica

16,2

Grado-Máster Estudiantes: Características de de la muestra II

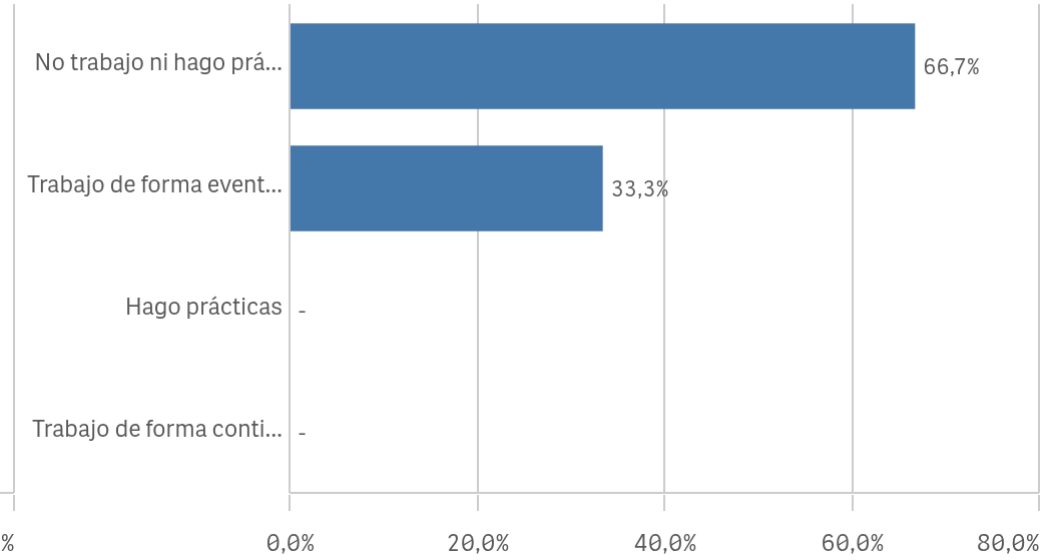
Lugar de residencia

(%) Porcentaje por franjas

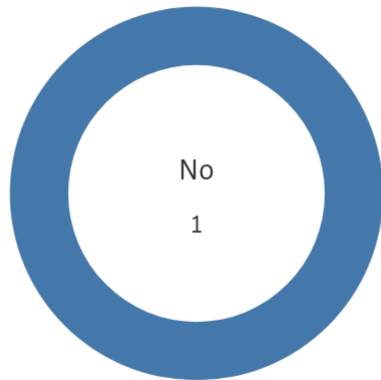


Situación laboral

(%) Porcentaje por franjas

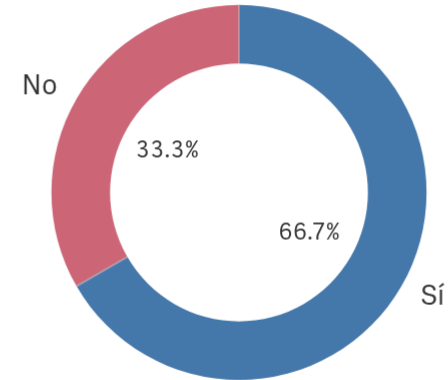


Puesto de trabajo relacionado con los estudios



■ No

Alumnos inscritos en la OPE

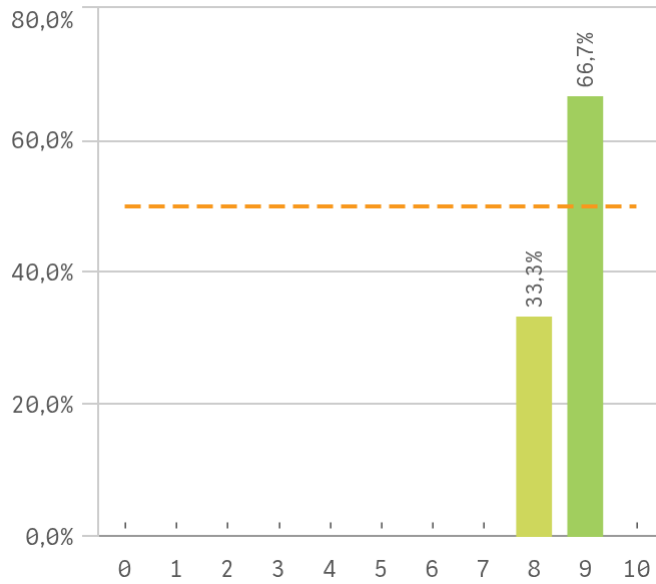


■ Sí

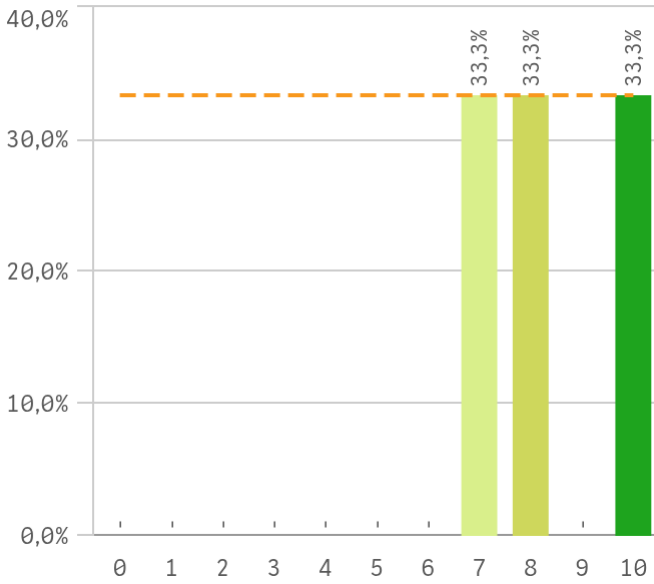
■ No

Grado-Máster Estudiantes: Desarrollo académico I

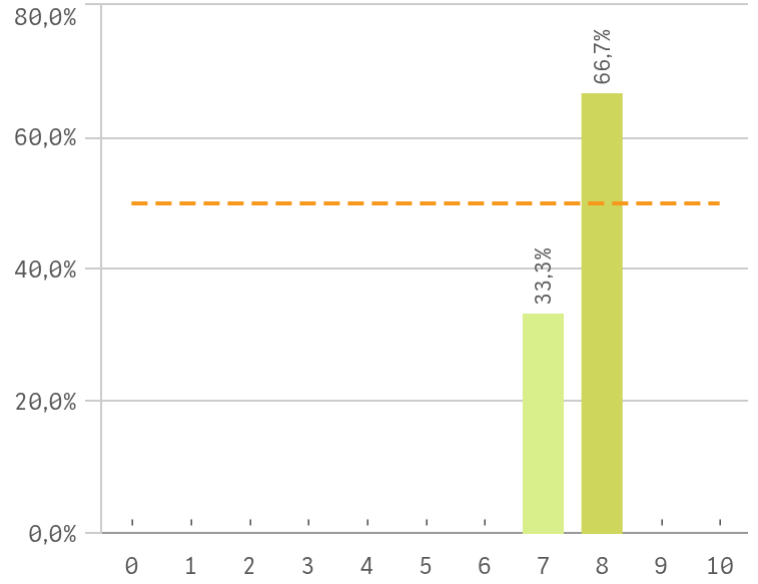
Objetivos claros



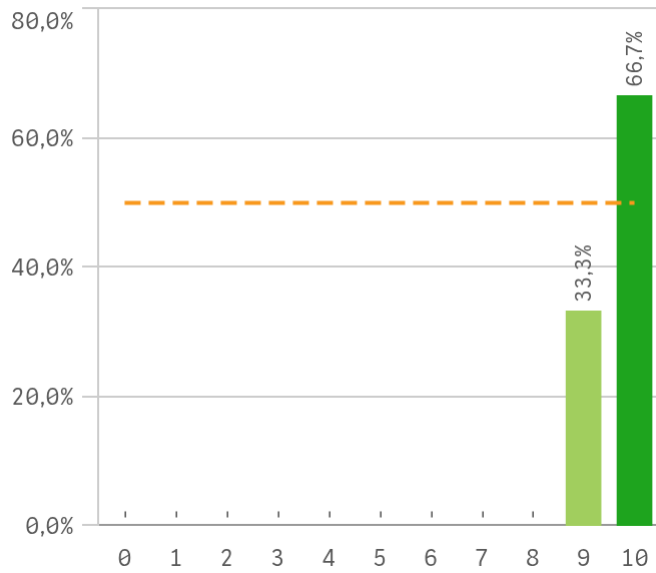
Plan de estudios adecuado



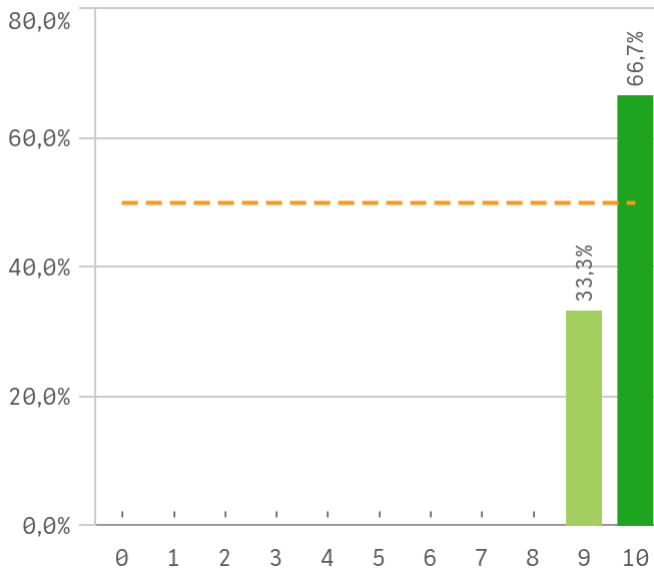
Nivel de dificultad apropiado



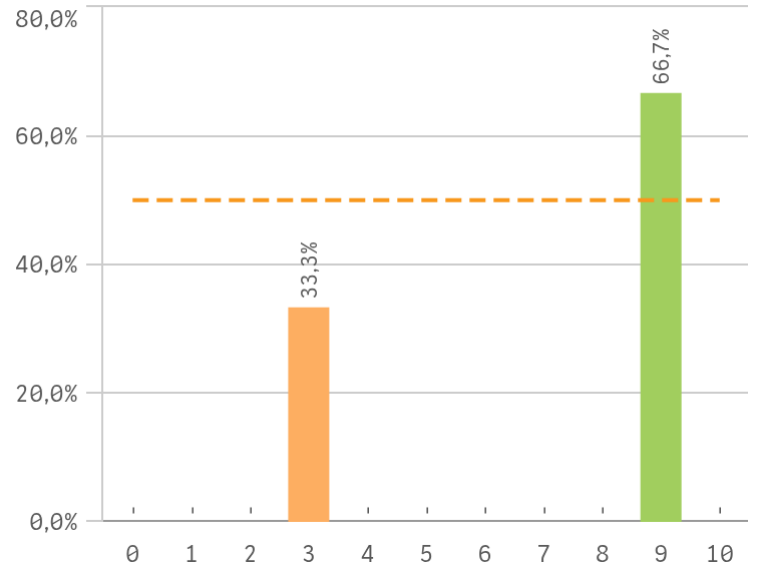
Número de alumnos por aula



Integración de teoría/práctica

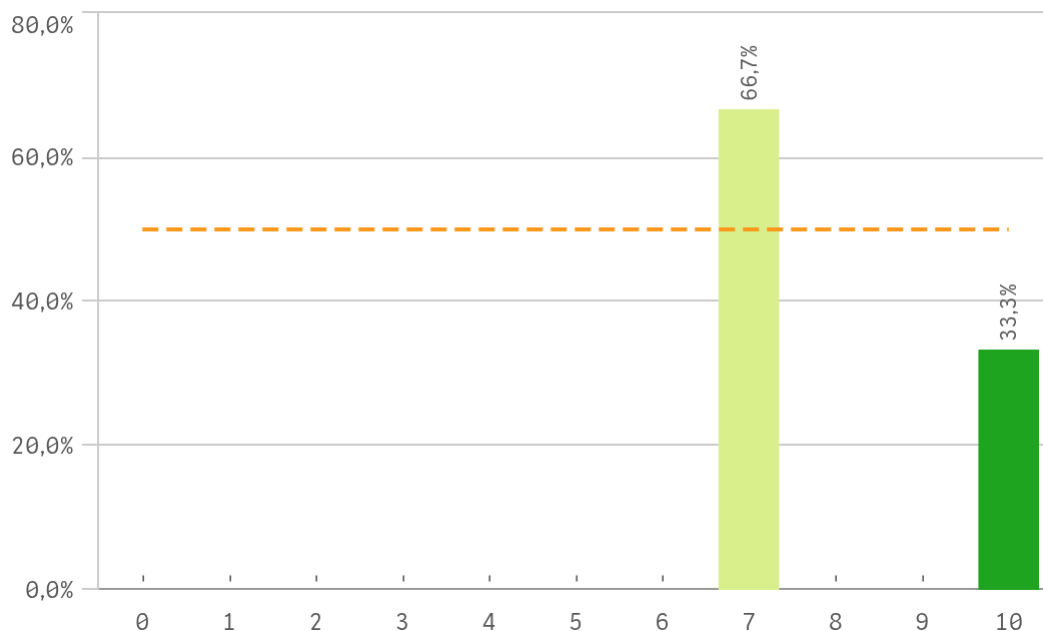


Calificaciones en tiempo adecuado

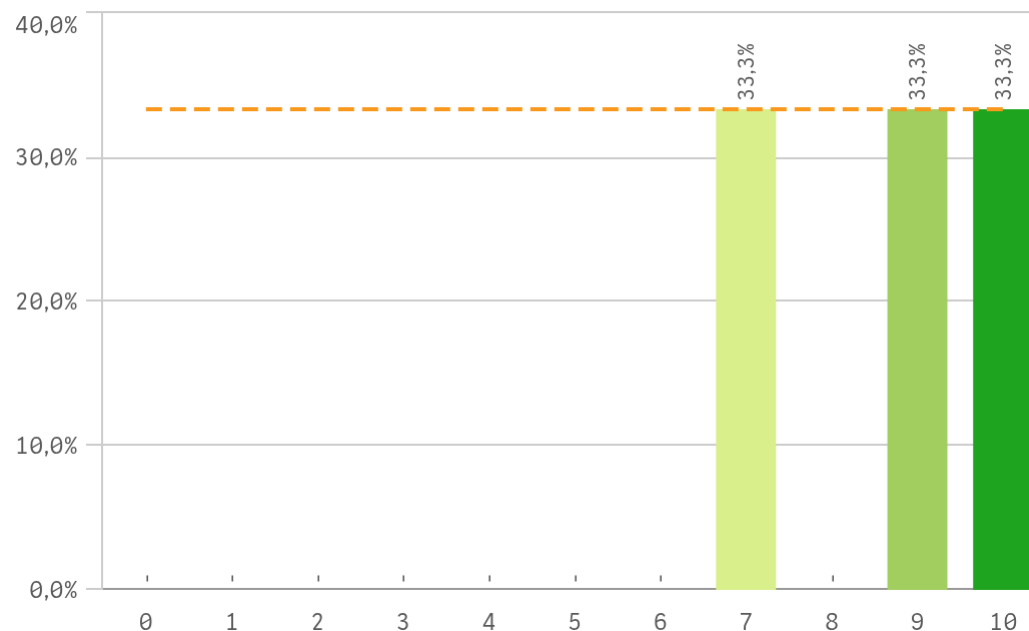


Grado-Máster Estudiantes: Desarrollo académico II

Relación calidad/precio

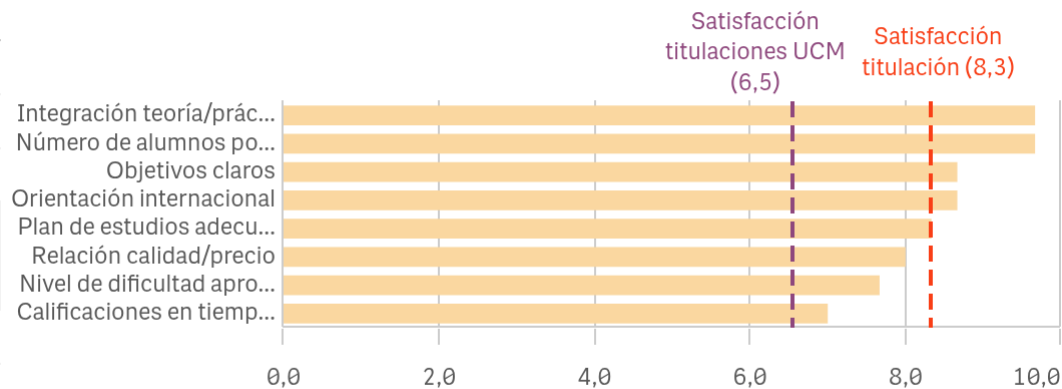


Orientación Internacional



Desarrollo académico	Q	Media	Desv. típica	Medi...	Moda
Integración teoría/práctica		9,7	0,6	10,0	10
Número de alumnos por aula		9,7	0,6	10,0	10
Objetivos claros		8,7	0,6	9,0	9
Orientación internacional		8,7	1,5	9,0	-
Plan de estudios adecuado		8,3	1,5	8,0	-
Relación calidad/precio		8,0	1,7	7,0	7
Nivel de dificultad apropiado		7,7	0,6	8,0	8
Calificaciones en tiempo adecuado		7,0	3,5	9,0	9

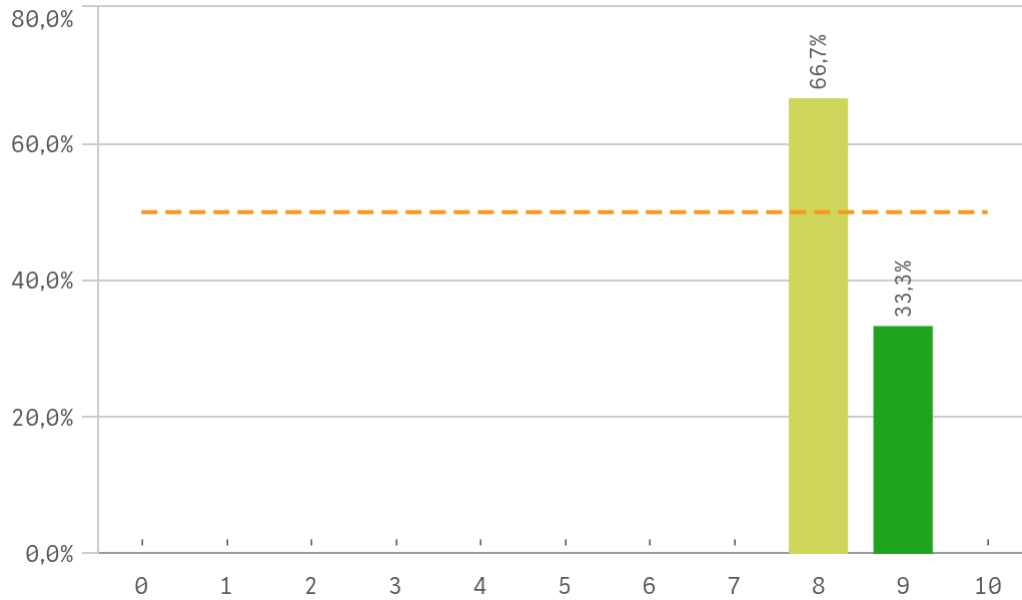
Fortalezas y debilidades



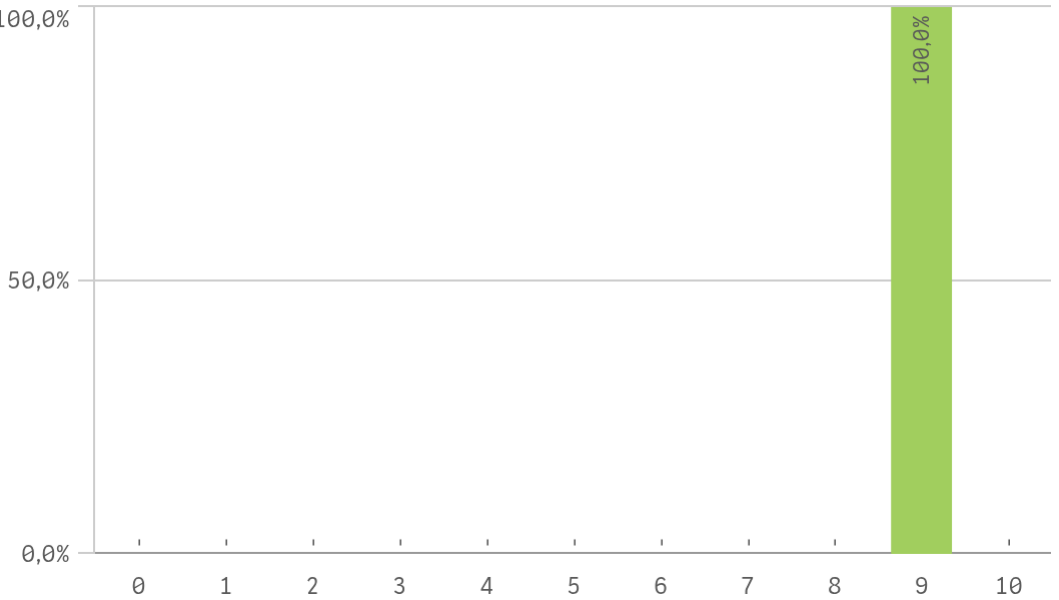
"Satisfacción titulaciones UCM" SOLO se calcula con los "Cursos Académicos" y/o "Tipos de Titulación" seleccionados

Grado-Máster Estudiantes: Asignaturas, tareas y materiales I

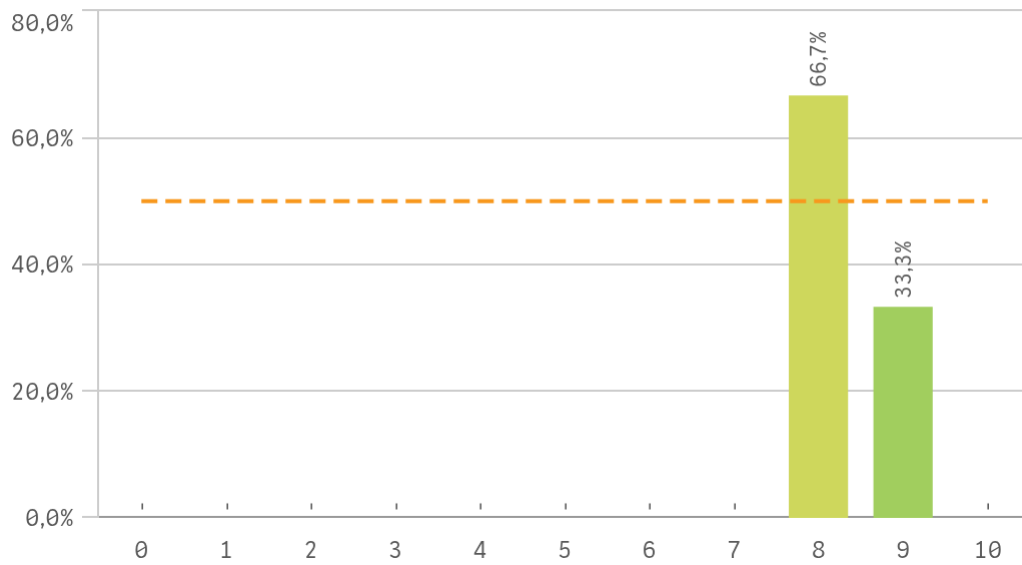
Objetivos propuestos alcanzados



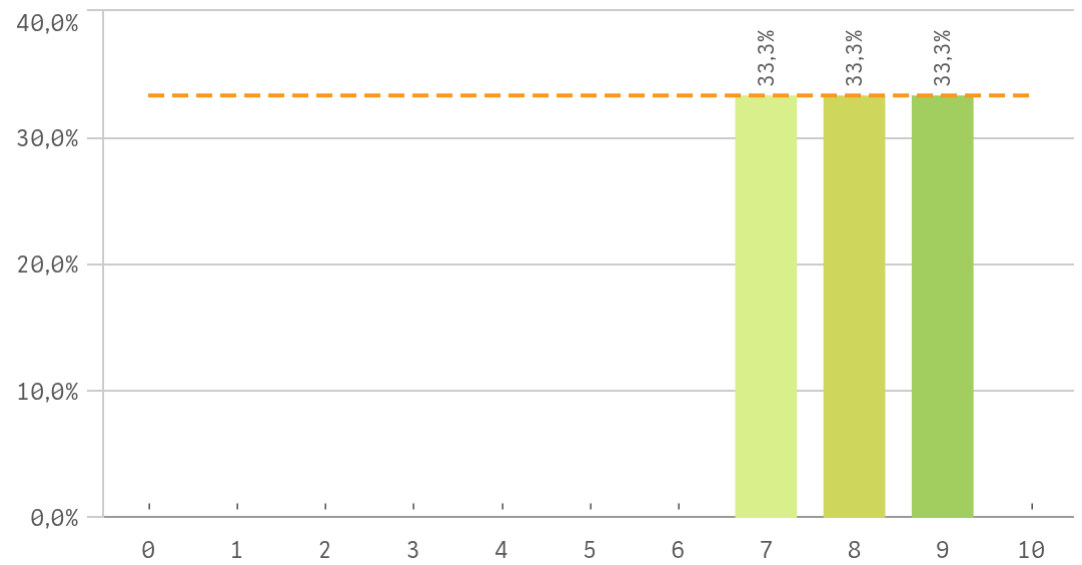
Componente práctico adecuado



Contenidos Innovadores

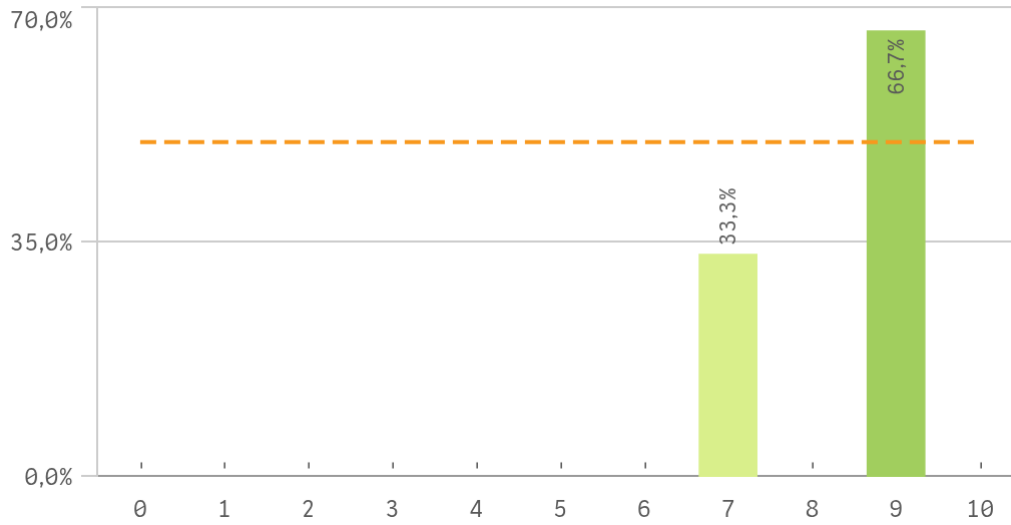


Coordinación. Contenidos organizados y no solapados

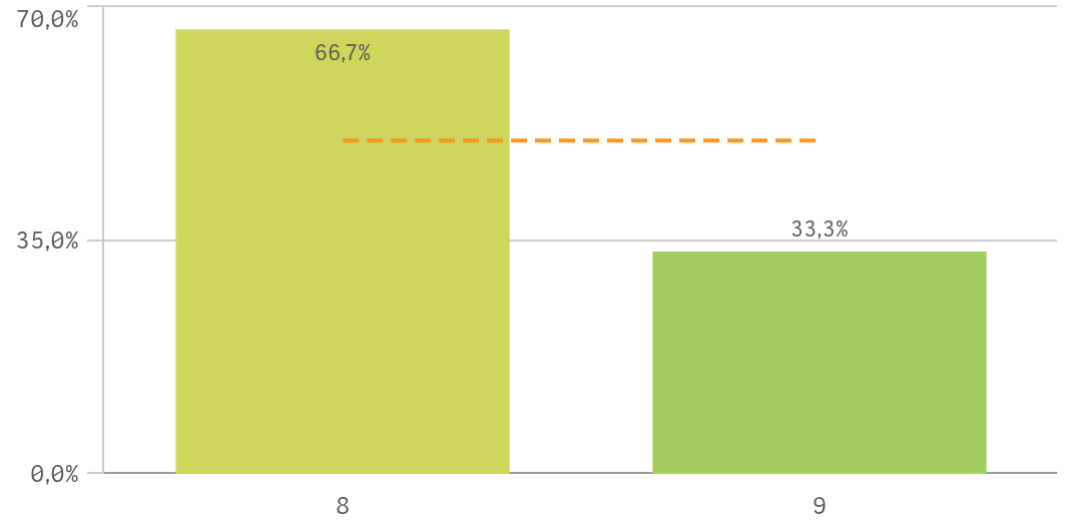


Grado-Máster Estudiantes: Asignaturas, tareas y materiales II

Trabajo no presencial útil



Materiales ofrecidos actuales y novedosos



Asignaturas, tareas y materiales	Media	Desvío típico
Componente práctico adecuado	9,0	0,0
Contenido innovador	8,3	0,6
Materiales ofrecidos actuales y novedosos	8,3	0,6
Objetivos propuestos alcanzados	8,3	0,6
Trabajo no presencial útil	8,3	1,2
Coordinación. Contenidos organizados y no solapados	8,0	1,0

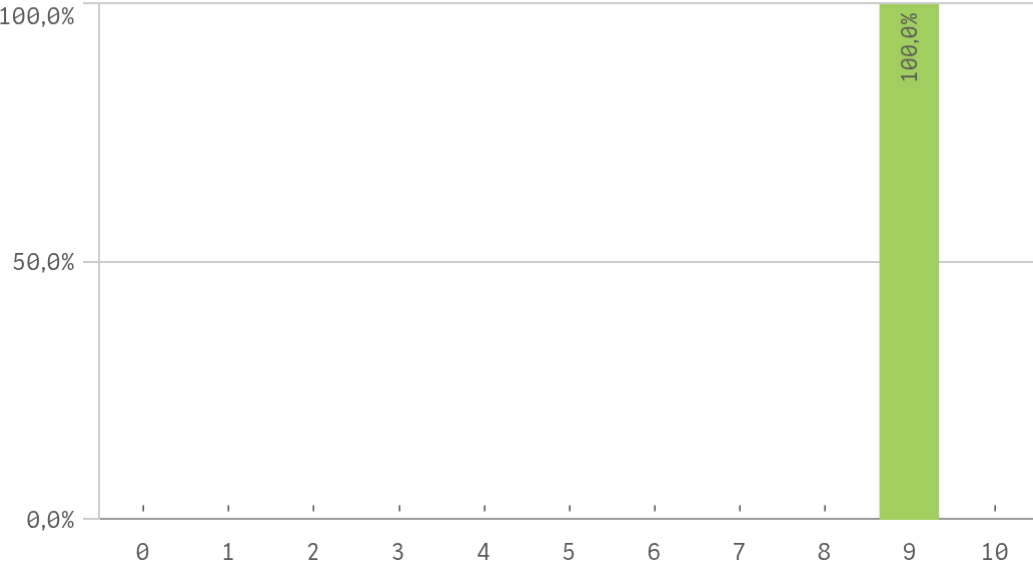
Fortalezas y debilidades



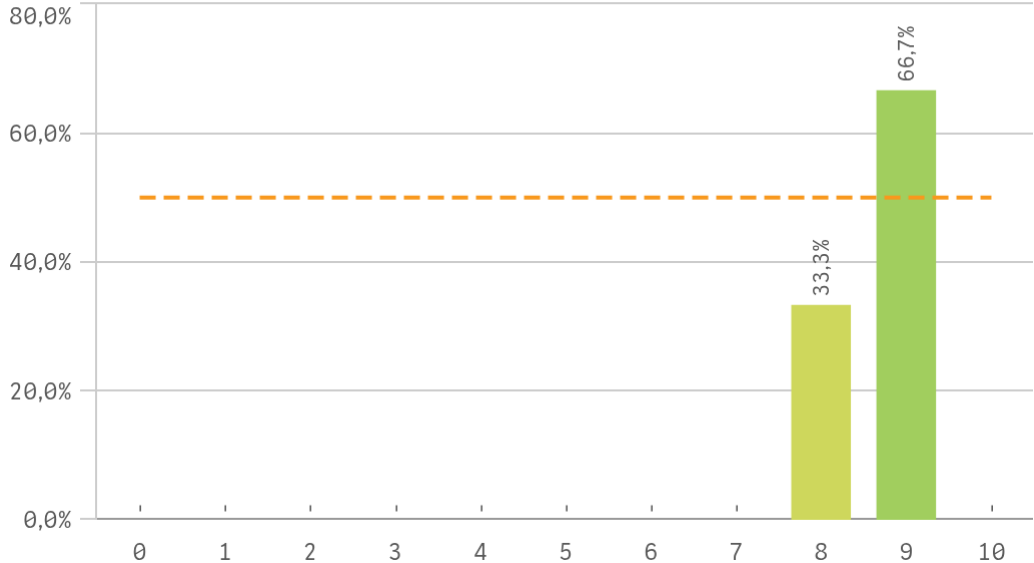
"Satisfacción titulaciones UCM" SOLO se calcula con los "Cursos Académicos" y "Tipos de Titulación" seleccionados, siendo el umbral de las Fortalezas/Debilidades

Grado-Máster Estudiantes: Formación recibida y matriculación I

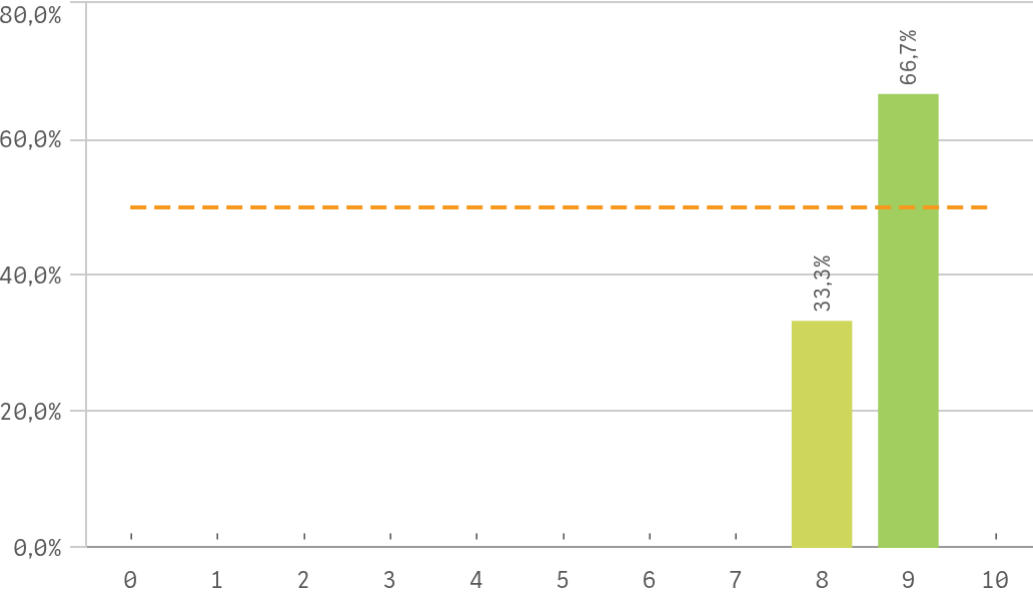
Competencias de la titulación



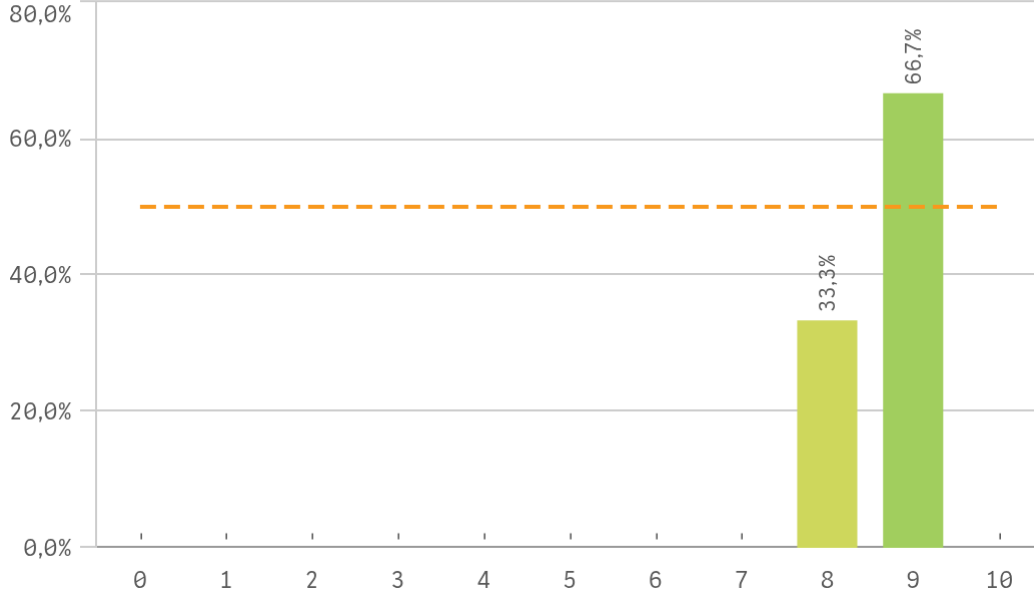
Acceso al mundo laboral



Acceso al mundo de la investigación

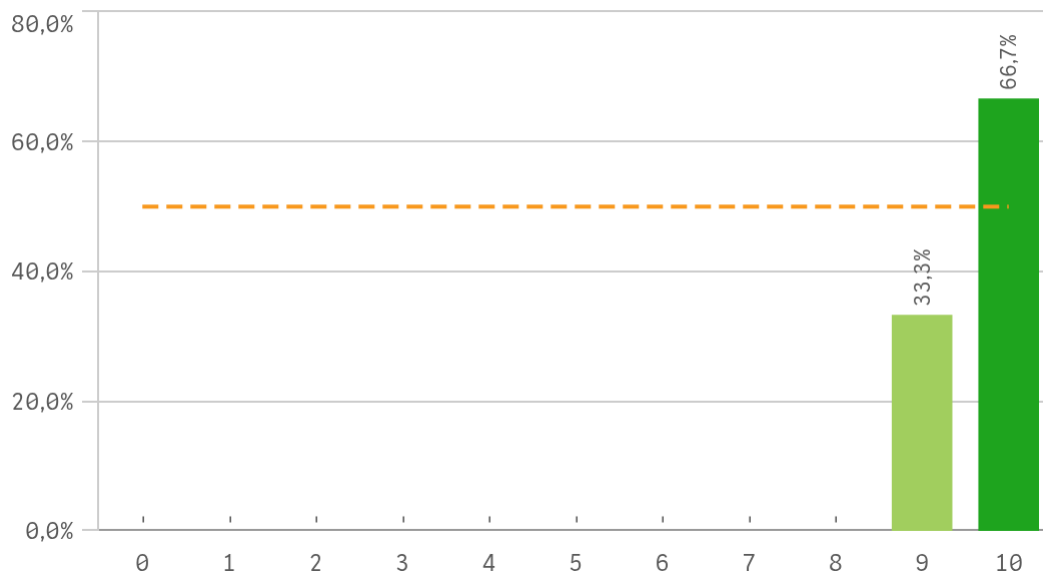


Labor docente del profesorado

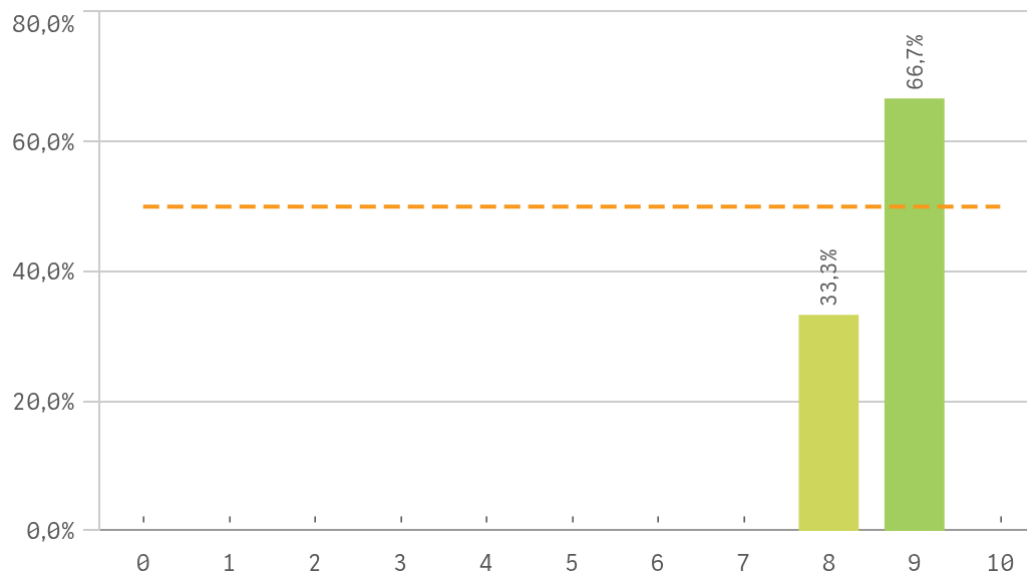


Grado-Máster Estudiantes: Formación recibida y matriculación II

Tutorías presenciales útiles

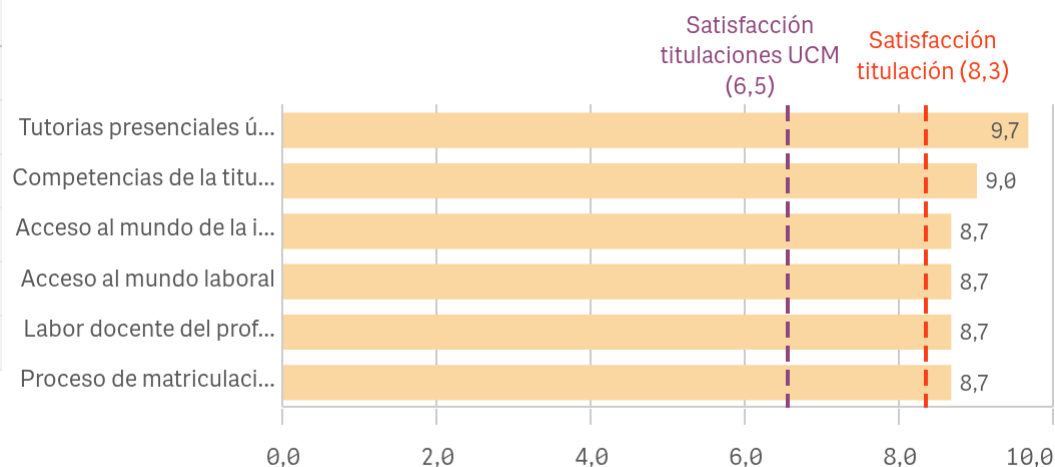


Proceso de matriculación



Formación recibida y matriculación	Q	Media	Desv. típica	Medi...	Moda
Tutorías presenciales útiles		9,7	0,6	10,0	10,0
Competencias de la titulación		9,0	0,0	9,0	9,0
Acceso al mundo de la investigación		8,7	0,6	9,0	9,0
Acceso al mundo laboral		8,7	0,6	9,0	9,0
Labor docente del profesorado		8,7	0,6	9,0	9,0
Proceso de matriculación		8,7	0,6	9,0	9,0

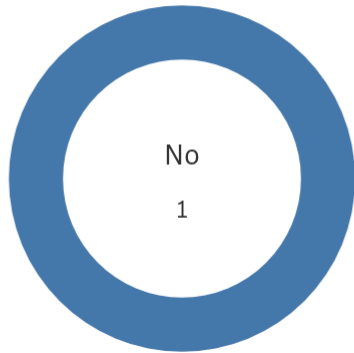
Fortalezas y debilidades



"Satisfacción titulaciones UCM" SOLO se calcula con los "Cursos Académicos" y "Tipos de Titulación" seleccionados, siendo el umbral de las Fortalezas/Debilidades

Grado-Máster Estudiantes: Prácticas externas I

Prácticas externas



Sí

0

Atención del tutor/colaborador

No

3

The chart is not displayed because it contains only undefined values.

Valoración formativa

The chart is not displayed because it contains only undefined values.

Gestión del Centro

The chart is not displayed because it contains only undefined values.

Grado-Máster Estudiantes: Prácticas externas II

Utilidad percibida para empleabilidad

The chart is not displayed because it contains only undefined values.

Satisfacción prácticas externas

The chart is not displayed because it contains only undefined values.

Prácticas externas	Q	Media	Desv. típica	Medi...	Moda
Atención tutor/colaborador		-	-	-	-
Gestión del Centro		-	-	-	-
Satis. prácticas externas		-	-	-	-
Utilidad percibida para empleabilidad		-	-	-	-
Valoración formativa		-	-	-	-

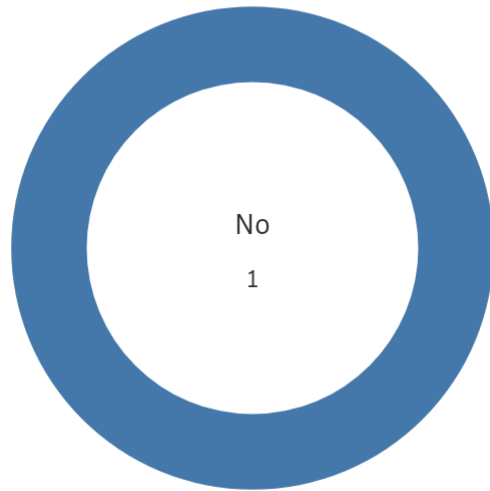
Fortalezas y debilidades

The chart is not displayed because it contains only undefined values.

"Satisfacción titulaciones UCM" SOLO se calcula con los "Cursos Académicos" y "Tipos de Titulación" seleccionados, siendo el umbral de las Fortalezas/Debilidades

Grado-Máster Estudiantes: Programas de movilidad

Realización programas de movilidad



Sí

0

No

3

Satisfacción programa de movilidad

The chart is not displayed because it contains only undefined values.

Satisfacción formación en el extranjero

The chart is not displayed because it contains only undefined values.

Programa de movilidad	Q	Media	Desv. típica	Medi...	Moda
Satis. formación en el extranjero		-	-	-	-
Satis. programa de movilidad		-	-	-	-

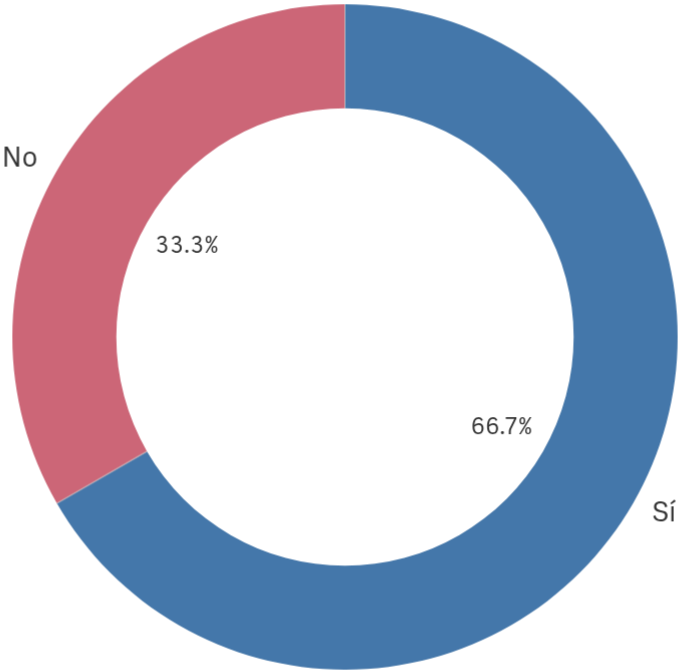
Fortalezas y debilidades

The chart is not displayed because it contains only undefined values.

"Satisfacción titulaciones UCM" SOLO se calcula con los "Cursos Académicos" y "Tipos de Titulación" seleccionados, siendo el umbral de las Fortalezas/Debilidades

Grado-Máster Estudiantes: Quejas y sugerencias

Conocimiento de los canales de quejas y sugerencias



■ Sí ■ No

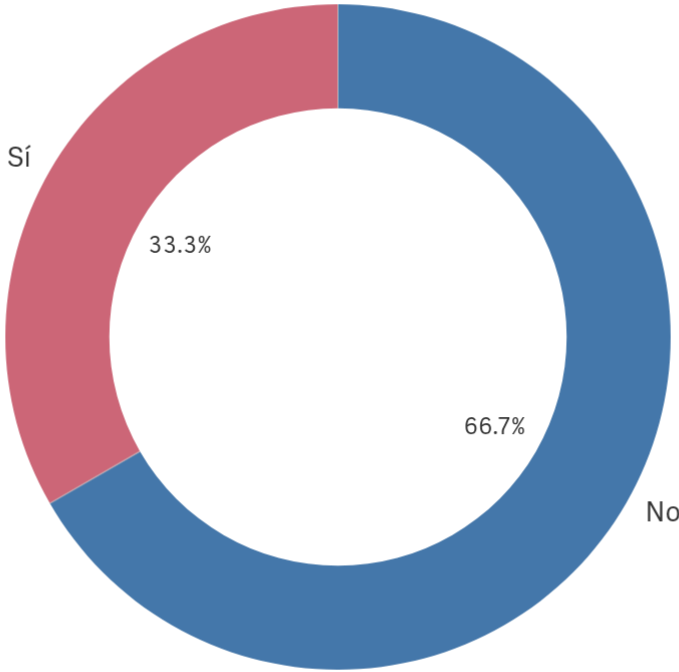
Sí

2

No

1

Utilización de los canales de quejas y sugerencias



■ No ■ Sí

Sí

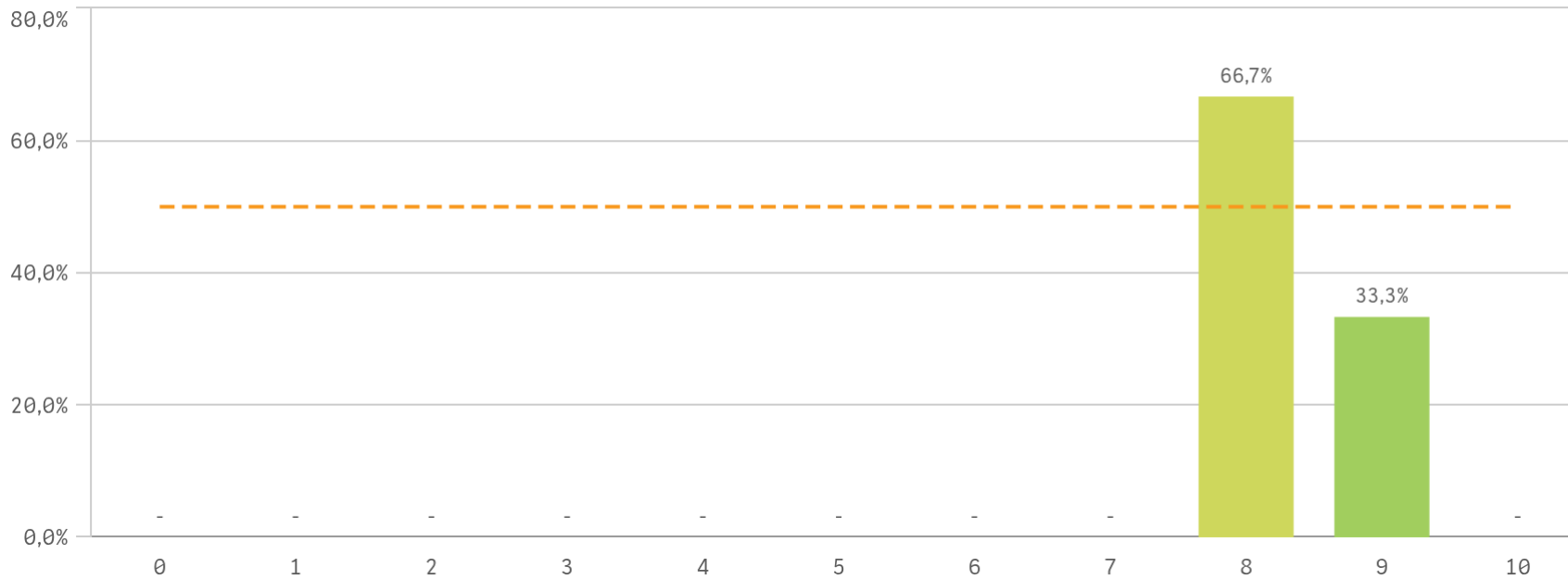
1

No

2

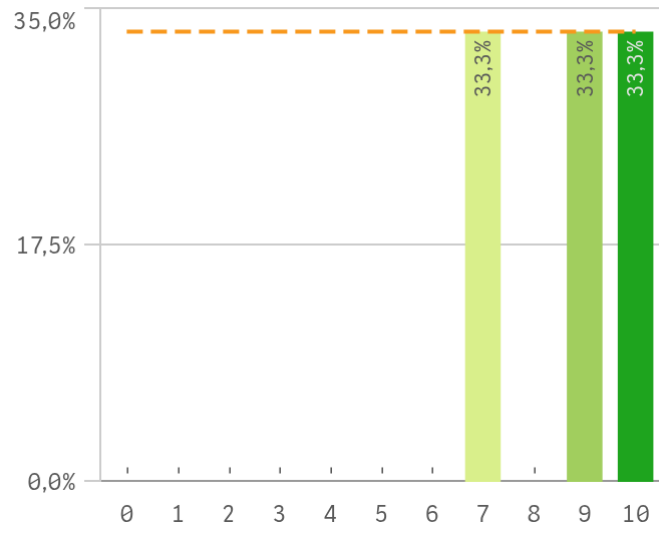
Grado-Máster Estudiantes: Satisfacción I

Satisfacción global con la titulación

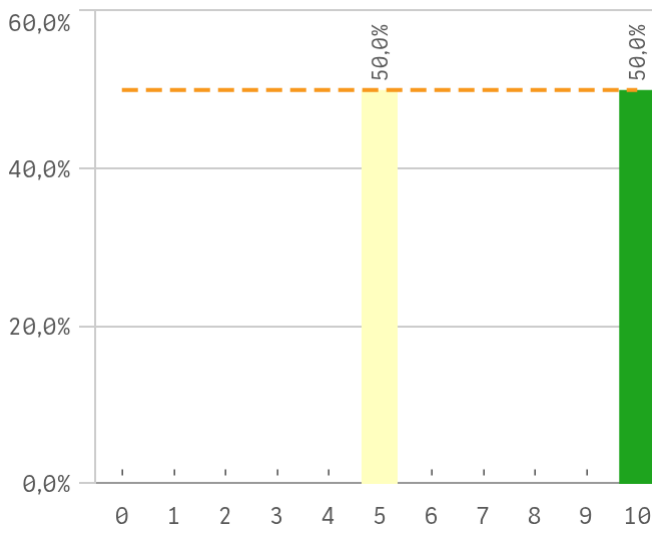


Media
8,3
Desv. típica
0,6
Mediana
8,0
Moda
8,0

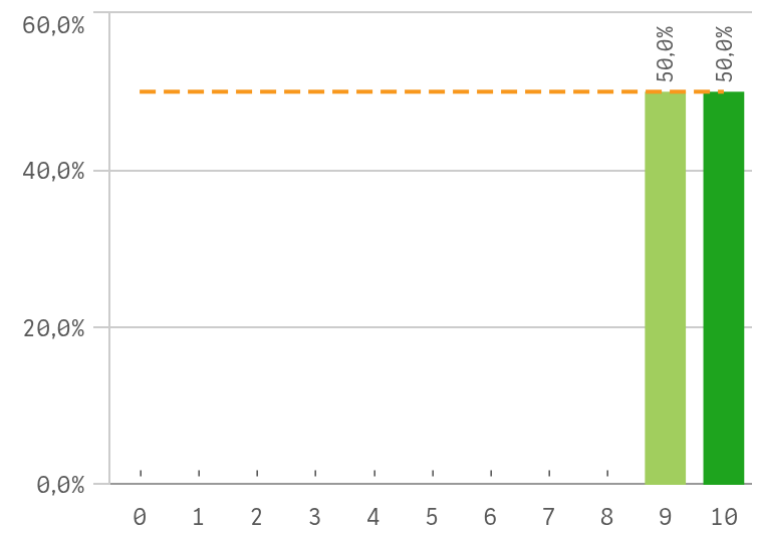
Satisfacción UCM



Orgullo estudiante UCM

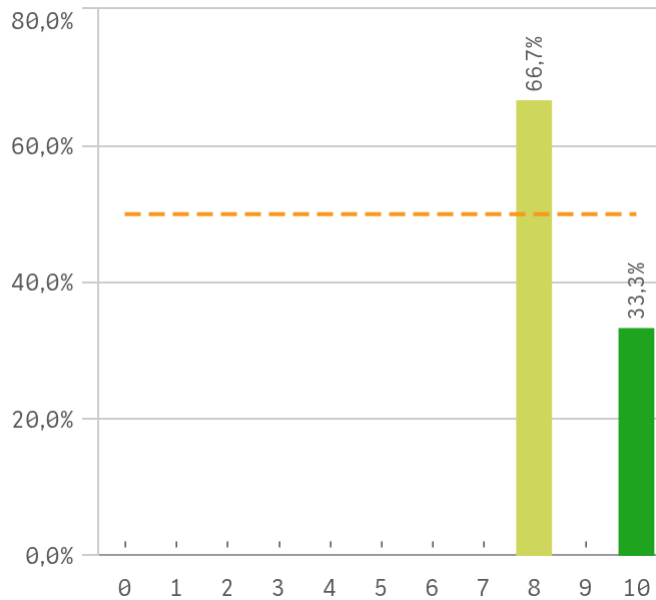


Prestigio UCM

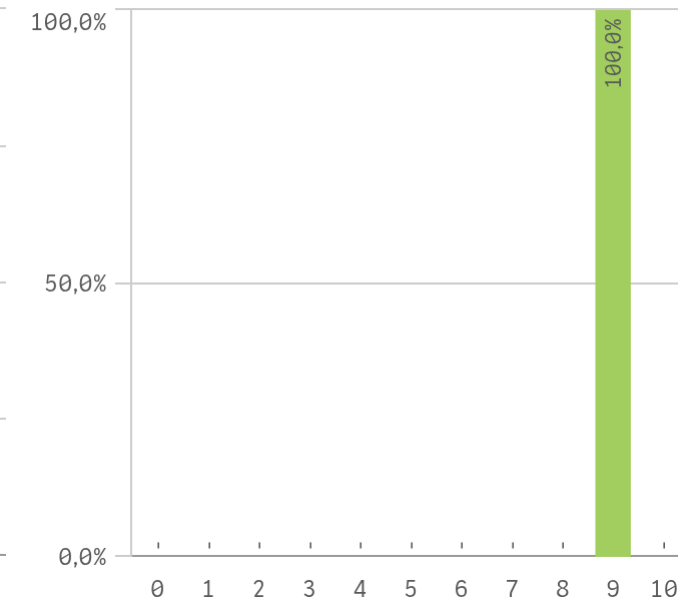


Grado-Máster Estudiantes: Satisfacción II

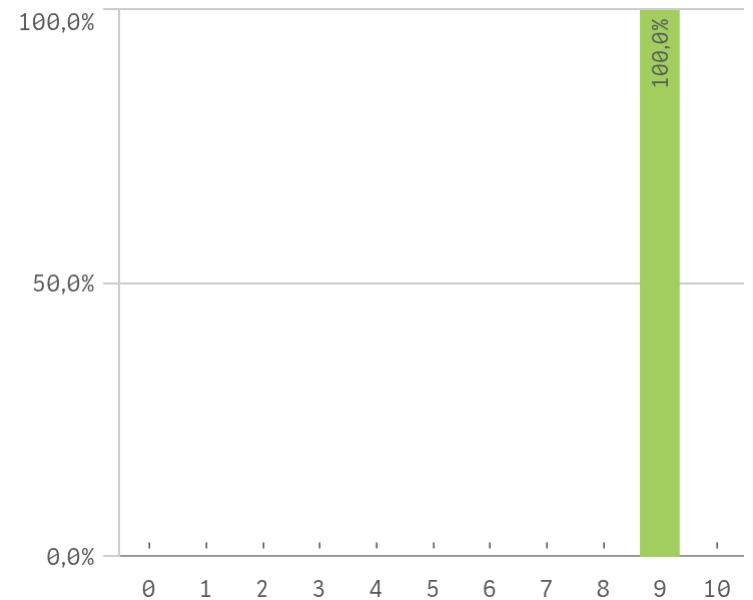
Recursos y medios



Actividades complementarias

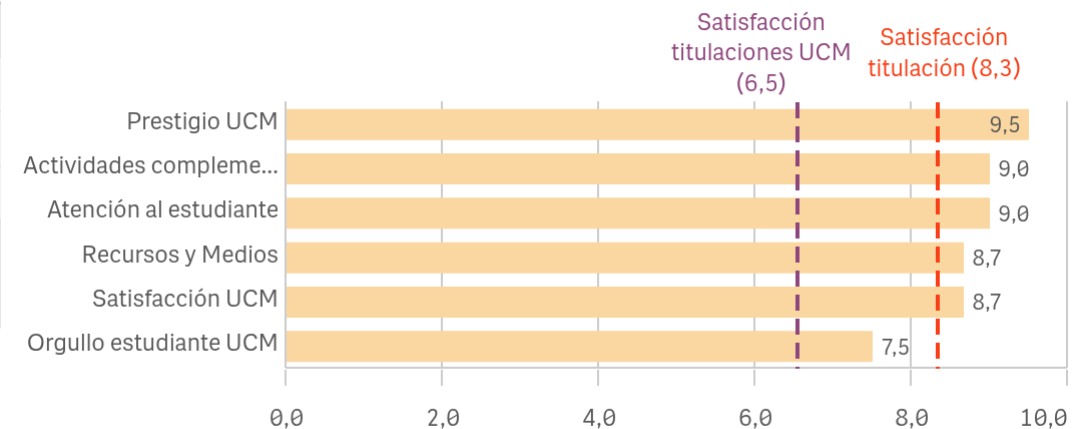


Atención al estudiante



Satisfacción	Q	Media	Desv. típica	Mediana	Moda
Prestigio UCM		9,5	0,7	9,5	-
Actividades complementarias		9,0	0,0	9,0	9,0
Atención al estudiante		9,0	0,0	9,0	9,0
Recursos y Medios		8,7	1,2	8,0	8,0
Satisfacción UCM		8,7	1,5	9,0	-
Orgullo estudiante UCM		7,5	3,5	7,5	-

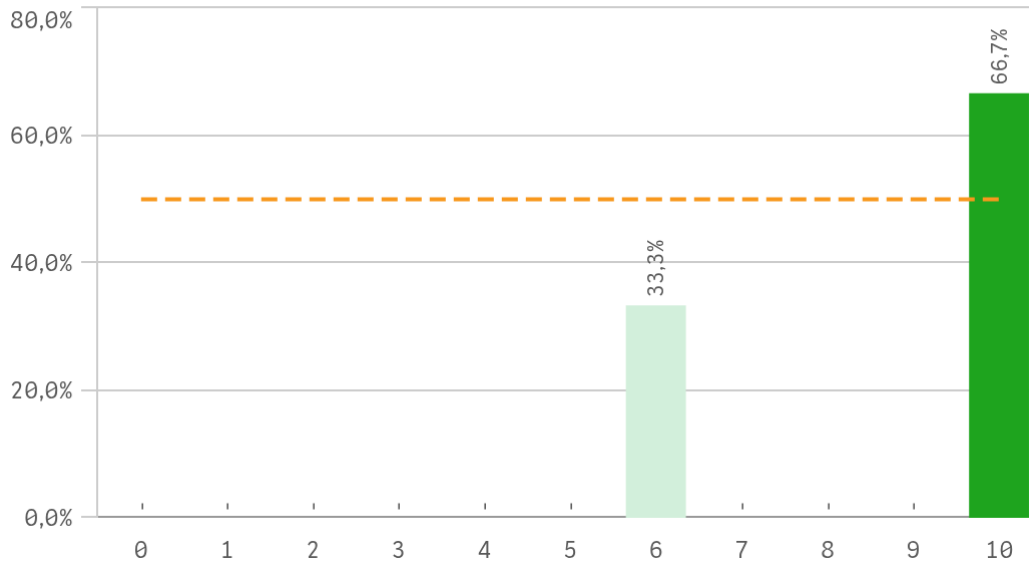
Fortalezas y debilidades



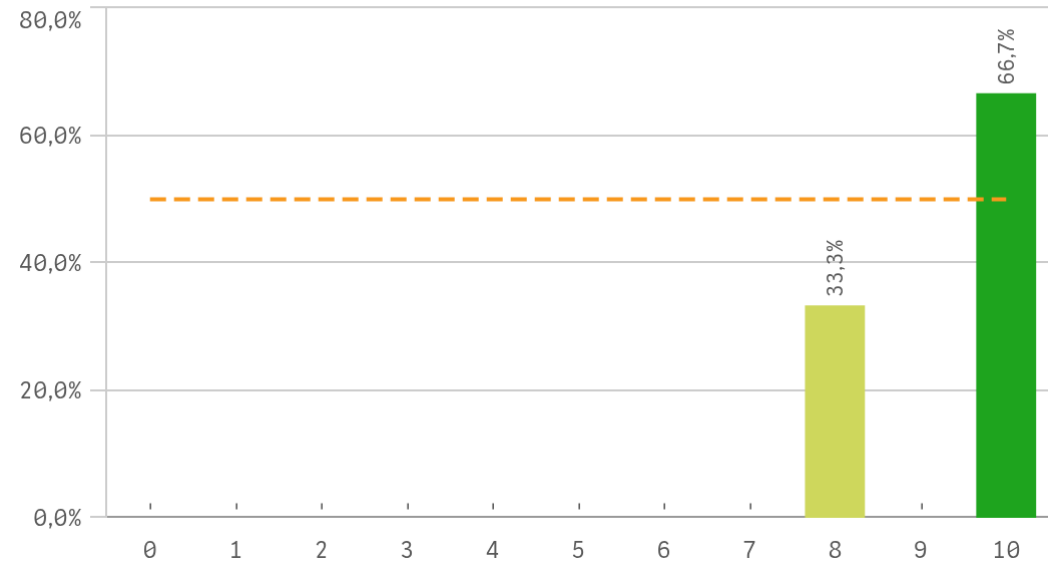
"Satisfacción titulaciones UCM" SOLO se calcula con los "Cursos Académicos" y "Tipos de Titulación" seleccionados, siendo el umbral de las Fortalezas/Debilidades

Grado-Máster Estudiantes: Compromiso I

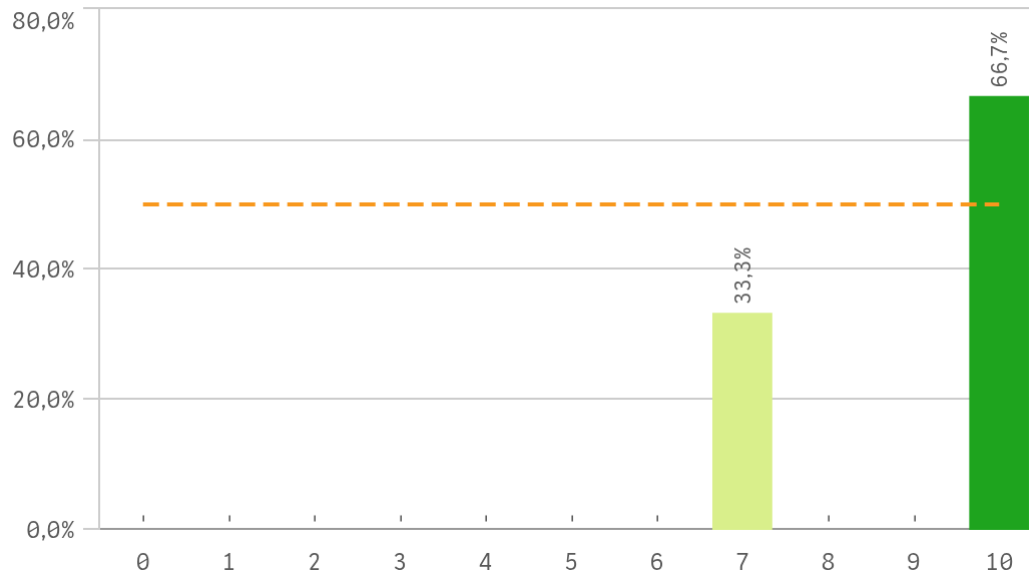
Repetir estudios superiores (fidelidad)



Repetir titulación (fidelidad)



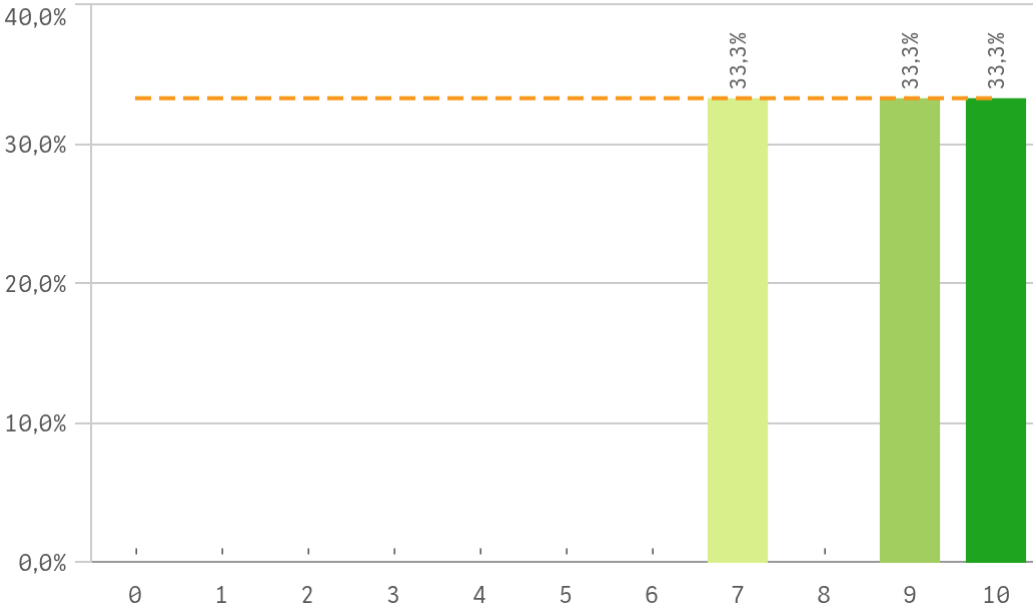
Repetir en la UCM (fidelidad)



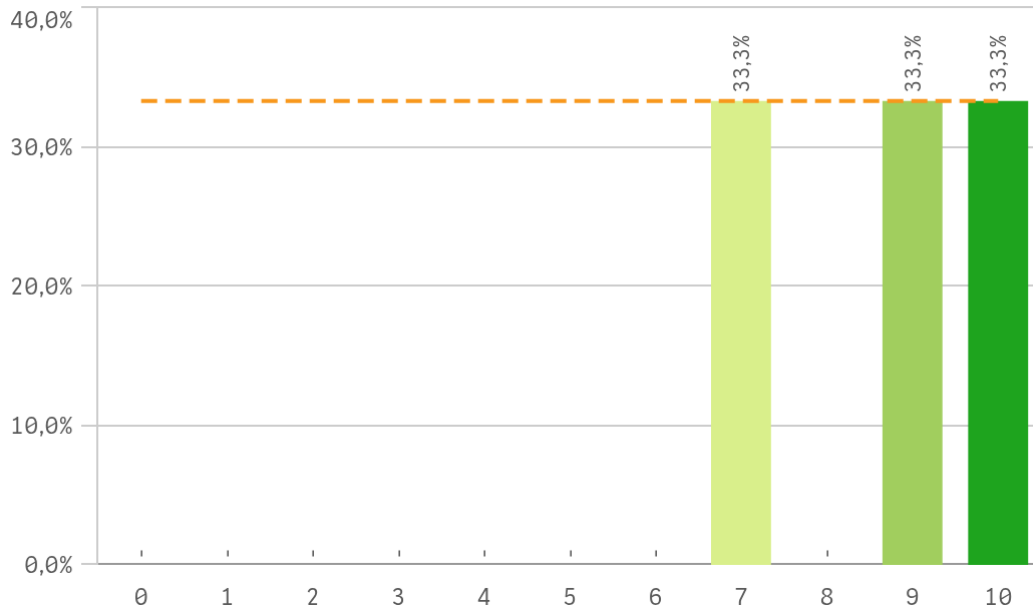
Compromiso	Q	Me...	Desv. típica	Medi...	M...
Repetir estudios superiores		8,7	2,3	10,0	10,0
Repetir titulación		9,3	1,2	10,0	10,0
Repetir en la UCM		9,0	1,7	10,0	10,0
Recomendar titulación		8,7	1,5	9,0	-
Recomendar la UCM		8,7	1,5	9,0	-
Seguir en la misma titulación		8,7	1,5	9,0	-
Seguir como alumno de la UCM		8,3	2,1	9,0	-

Grado-Máster Estudiantes: Compromiso II

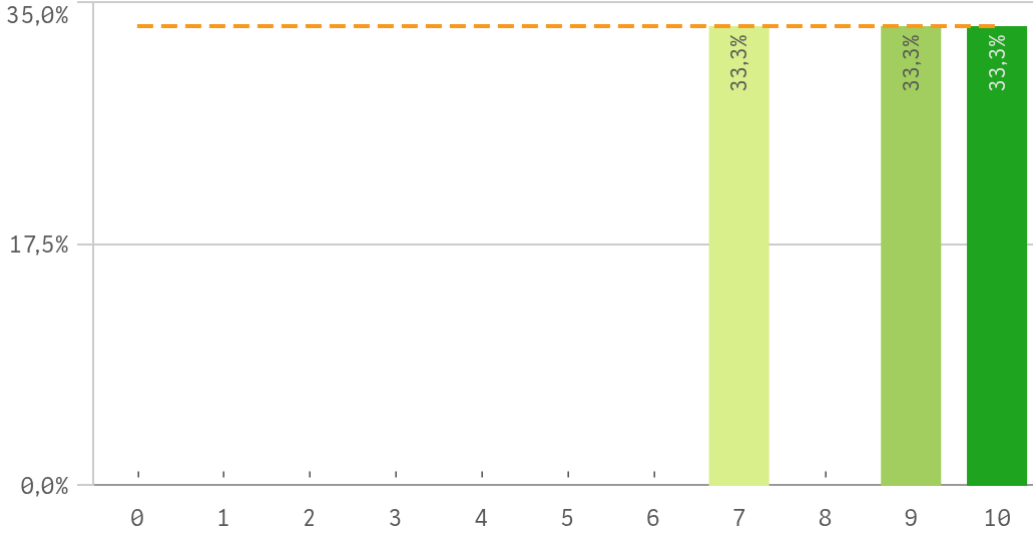
Recomendar titulación (preinscripción)



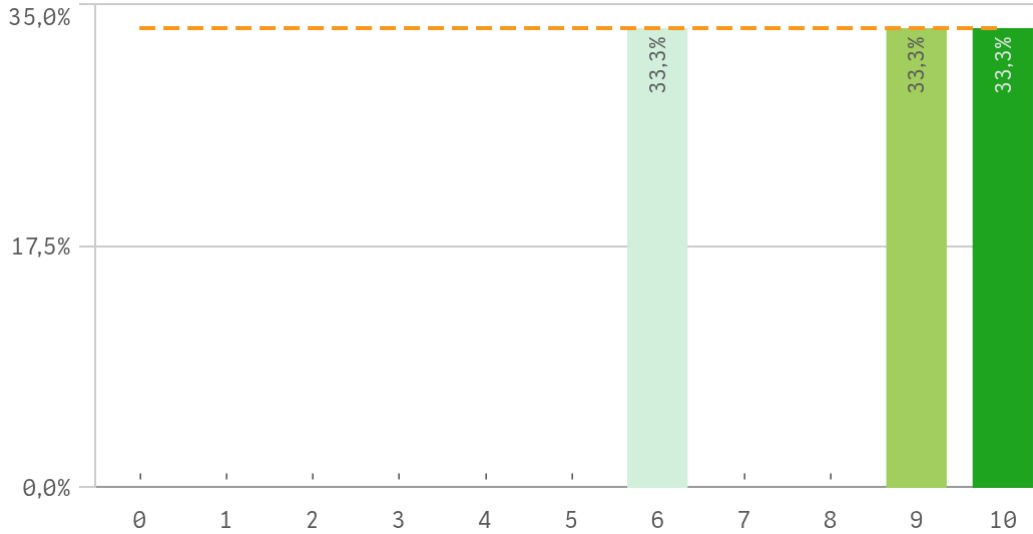
Recomendar la UCM (preinscripción)



Seguir en la misma titulación (vinculación)



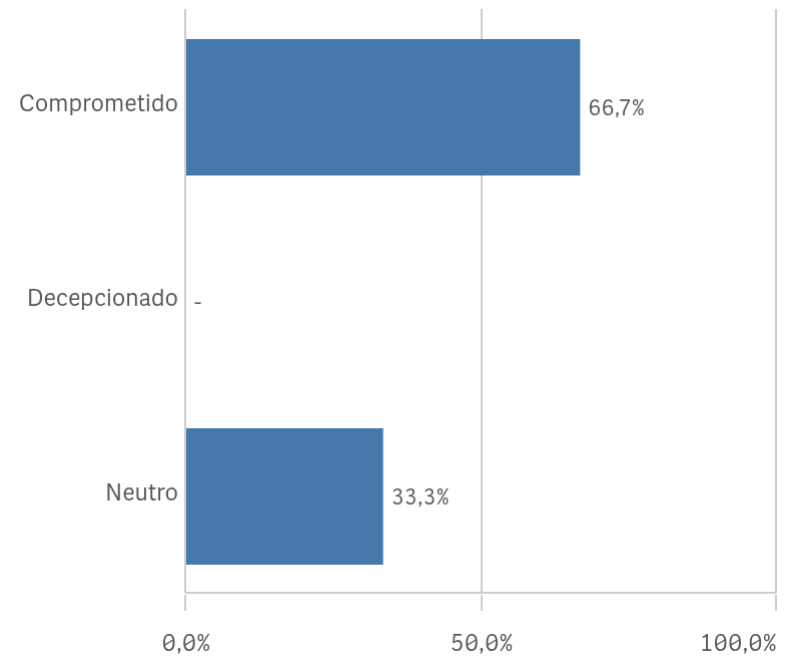
Seguir como alumno de la UCM (vinculación)



Grado-Máster Estudiantes: Compromiso perfil del encuestado

Construcción y significado del valor "compromiso":

- * Estudiante comprometido: valora con 9 o más puntos todas las preguntas de fidelidad, prescripción y vinculación.
- * Estudiante neutro: la puntuación que otorga a todas las preguntas de fidelidad, prescripción y vinculación están entre 6 y 9.
- * Estudiante decepcionado: valora con 6 o menos puntos todas las preguntas de fidelidad, prescripción y vinculación.



Grado-Máster Estudiantes: Tabla Resumen I

Desarrollo académico	Q	Media	Asignaturas, tareas y materiales	Q	Media
Integración teoría/práctica		9,7	Componente práctico adecuado		9,0
Número de alumnos por aula		9,7	Contenido innovador		8,3
Objetivos claros		8,7	Materiales ofrecidos actuales y novedosos		8,3
Orientación internacional		8,7	Objetivos propuestos alcanzados		8,3
Plan de estudios adecuado		8,3	Trabajo no presencial útil		8,3
Relación calidad/precio		8,0	Coordinación. Contenidos organizados y no solapados		8,0
Nivel de dificultad apropiado		7,7			
Calificaciones en tiempo adecuado		7,0			

Formación recibida y matriculación	Q	Media	Prácticas externas	Q	Media
Tutorías presenciales útiles		9,7	Atención tutor/colaborador		-
Competencias de la titulación		9,0	Gestión del Centro		-
Acceso al mundo de la investigación		8,7	Satis. prácticas externas		-
Acceso al mundo laboral		8,7	Utilidad percibida para empleabilidad		-
Labor docente del profesorado		8,7	Valoración formativa		-
Proceso de matriculación		8,7			

Grado-Máster Estudiantes: Tabla Resumen II

Programa de movilidad	Q	Media	
Satis. formación en el extranjero		-	
Satis. programa de movilidad		-	

Satisfacción	Q	Media	
Prestigio UCM		9,5	
Atención al estudiante		9,0	
Actividades complementarias		9,0	
Satisfacción UCM		8,7	
Recursos y Medios		8,7	
Orgullo estudiante UCM		7,5	

Compromiso	Q	Media	
Repetir estudios superiores		8,7	
Repetir titulación		9,3	
Repetir en la UCM		9,0	
Recomendar titulación		8,7	
Recomendar la UCM		8,7	
Seguir en la misma titulación		8,7	
Seguir como alumno de la UCM		8,3	