



OFICINA para la CALIDAD

Vicerrectorado de Calidad

UNIVERSIDAD COMPLUTENSE DE MADRID



CURSO: 2022-23

TITULACIÓN: DOF. GEOLOGÍA E INGENIERÍA
GEOLÓGICA

CENTRO: FACULTAD DE CIENCIAS
GEOLÓGICAS

Poblacion N

71

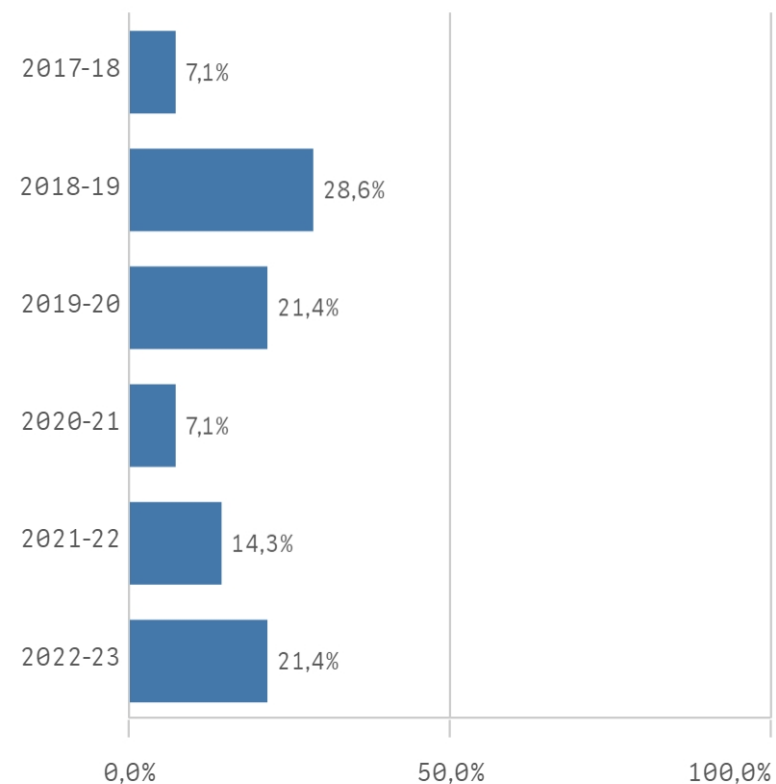
% Participación

19,7%

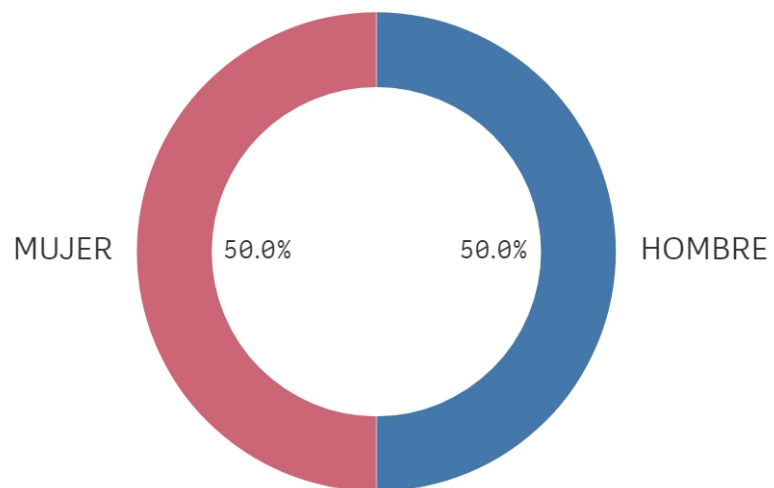
Participacion n

14

Curso de inicio de los estudios de doctorado

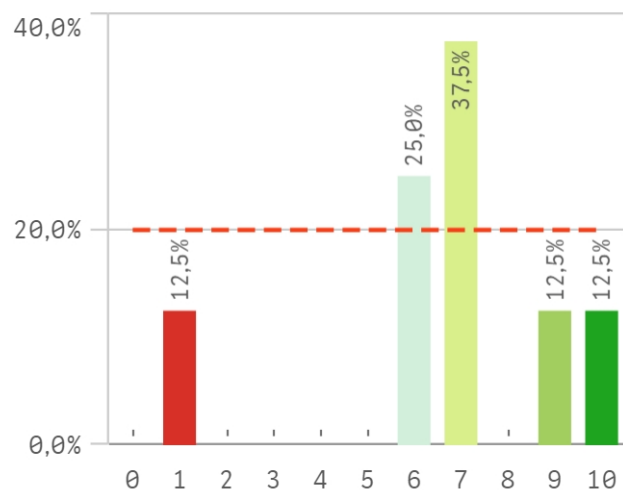


Genero

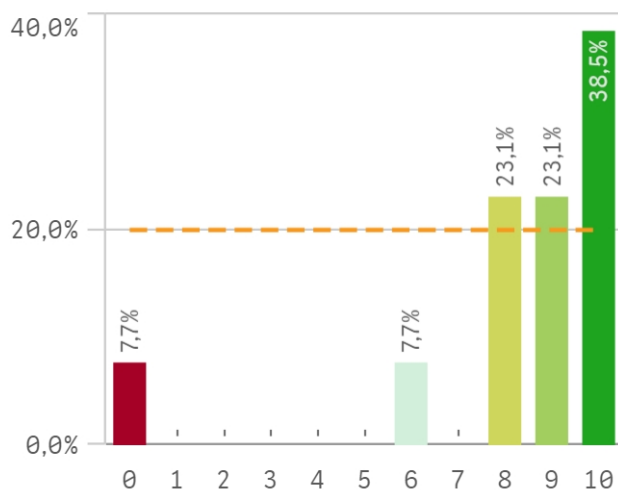


■ HOMBRE ■ MUJER

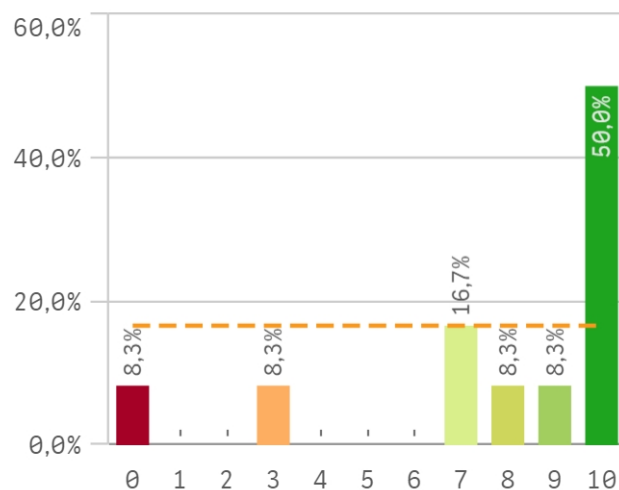
Complementos formativos



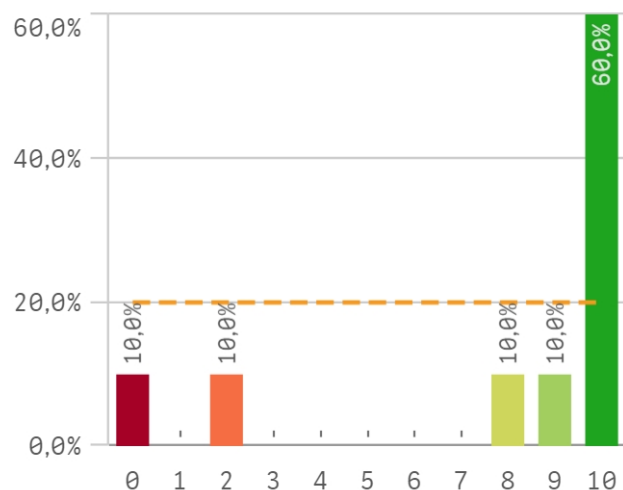
Criterios de admisión



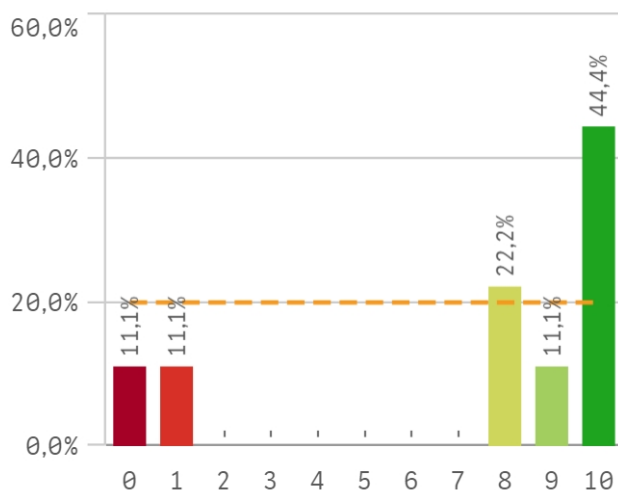
Actividades formativas adecuadas par...



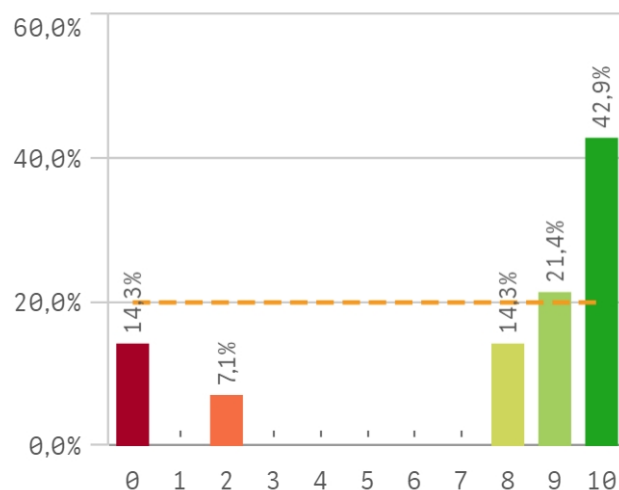
Perfil del profesorado que imparte la a...



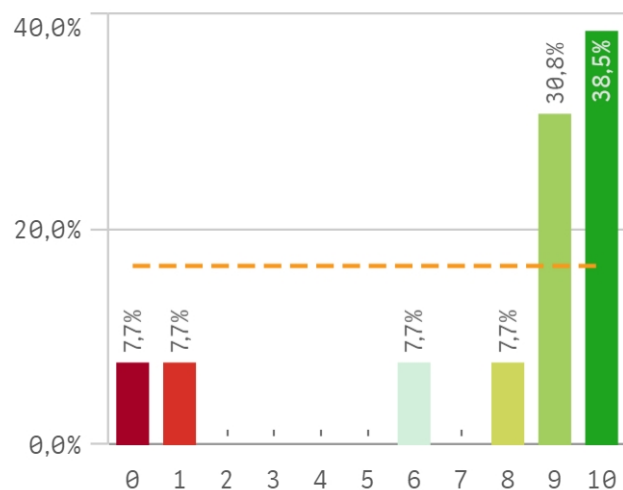
Control de la actividad formativa



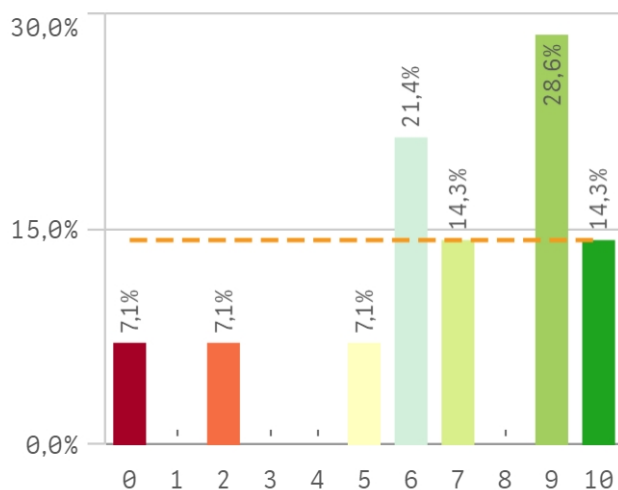
Tutor/director de la formación



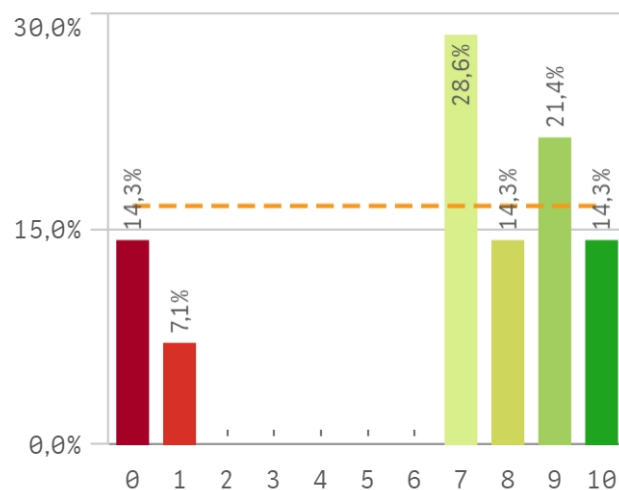
Procedimientos de evaluación anual



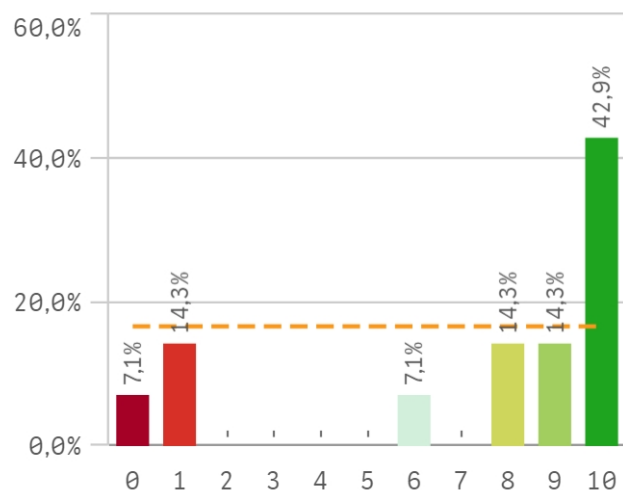
Información completa y accesible



Equipamientos e infraestructuras

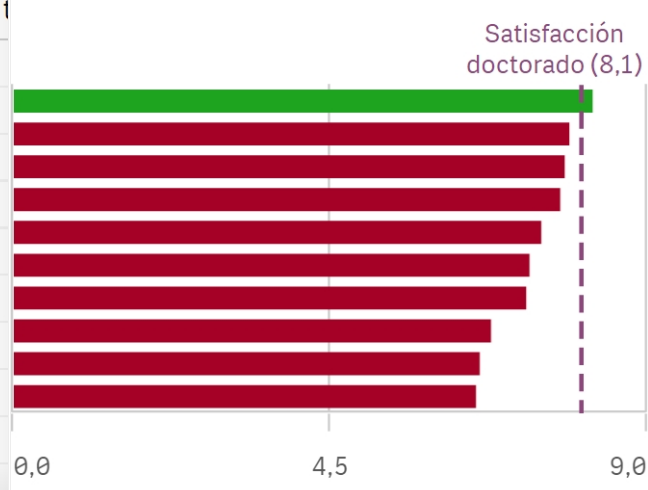


Orientación académica recibida

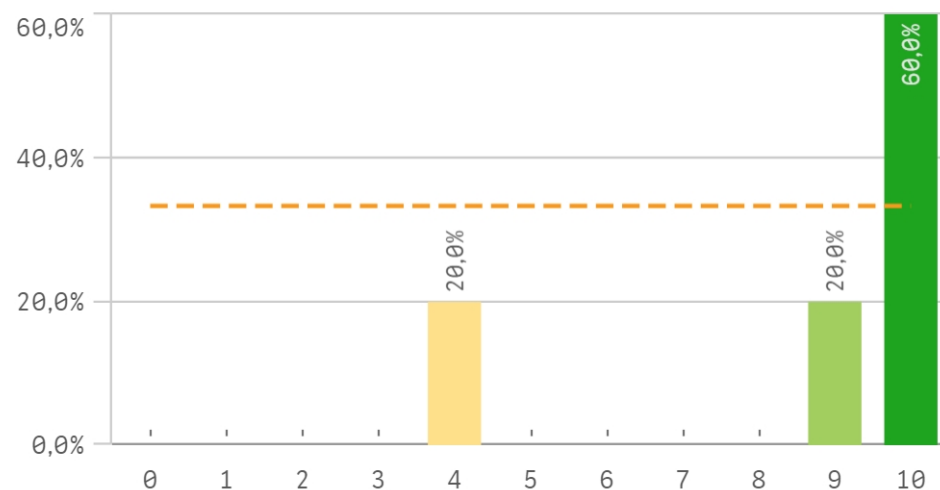


Programa de doctorado	Media
Programa de doctorado	8,2
Criterios de admisión	8,2
Perfil del profesorado	7,9
Activ. formativas para el investigador	7,8
Proced. de evaluación anual	7,8
Tutor/director	7,5
Control de la activ. formativa	7,3
Orientación académica recibida	7,3
Información completa y accesible	6,8
Complementos formativos	6,6
Equipamento e infraestructuras	6,6

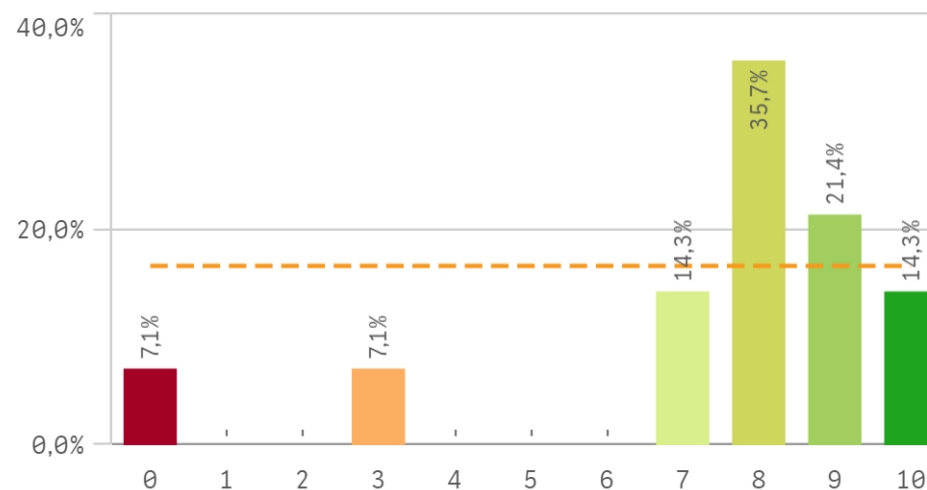
Fortalezas y debilidades



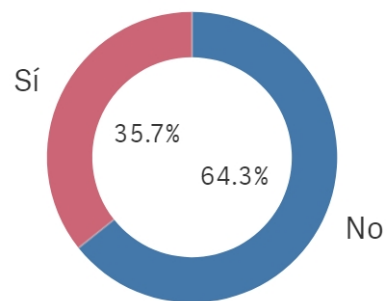
Satisfacción estancia en el extranjero



Satisfacción con la formación recibida



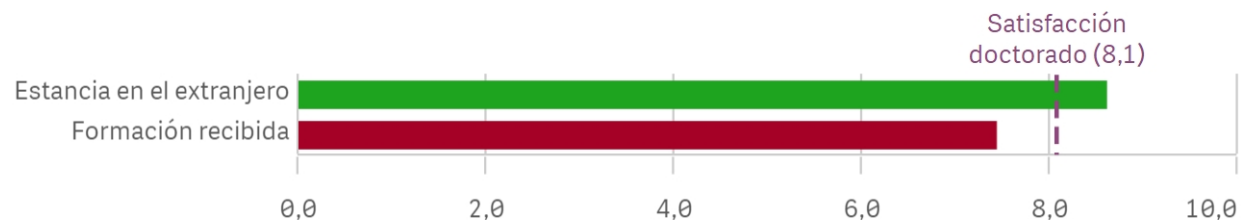
Estancia en el extranjero



Si
5

No
9

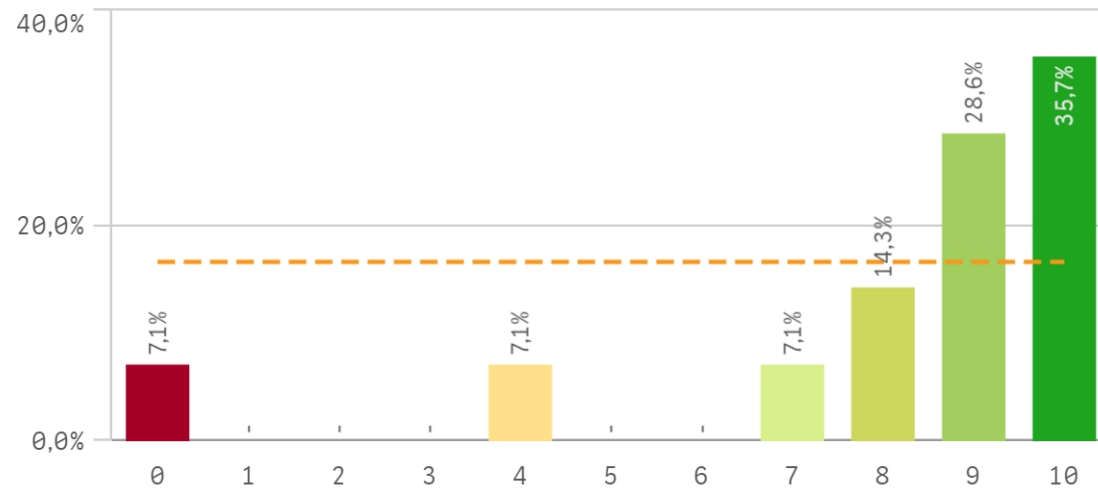
Fortalezas y debilidades



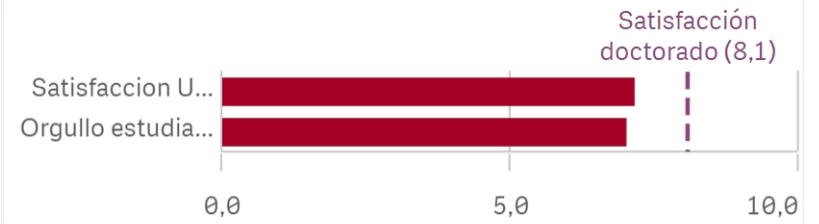
	Q	Media	Desv. típica	Mediana	Moda
Estancia en el extranjero		8,6	2,6	10,0	10,0
Formación recibida		7,4	2,7	8,0	8,0

Centro	Observaciones
GEOLÓGICAS	- Enviar un correo de alerta cada vez que se abra un curso de formación. O un correo meual resumen de los que se van a abrir en dicho mes. No es complicado teniendo la base de datos de la Escuela de Doctorado y facilita mucho la tarea de búsqueda de los cursos de formación. - Ofrecer cursos de formación docente a
GEOLÓGICAS	Actualícee, y a sus docentes igual...
GEOLÓGICAS	Como doctoranda en la Facultad de Ciencias Geológicas, sólo se dispone de equipamiento e infraestructura como estudiante de doctorado una vez se coigue un contrato o beca de investigación, pero en la etapa anterior a esa, cuando sólo estaba matriculada en el doctorado, no disponía de ningún espacio para el
GEOLÓGICAS	En el caso de las personas que estuvieron inmersos en el doctorado durante la pandemia, se debería permitir nuevos plazos para la titulación.
GEOLÓGICAS	Los trámites burocráticos se podrían simplificar y reducir, por ejemplo mejorando la comunicación entre las distintas secciones administrativas de la Universidad para que no tengamos que entregar el mismo papel tres veces a tres secciones distintas (hablo desde la experiencia). También sería recomendable, en pro de la salud
GEOLÓGICAS	Realmente estoy satisfecho con la forma en como esta estructurado el doctorado.

Satisfacción con el doctorado

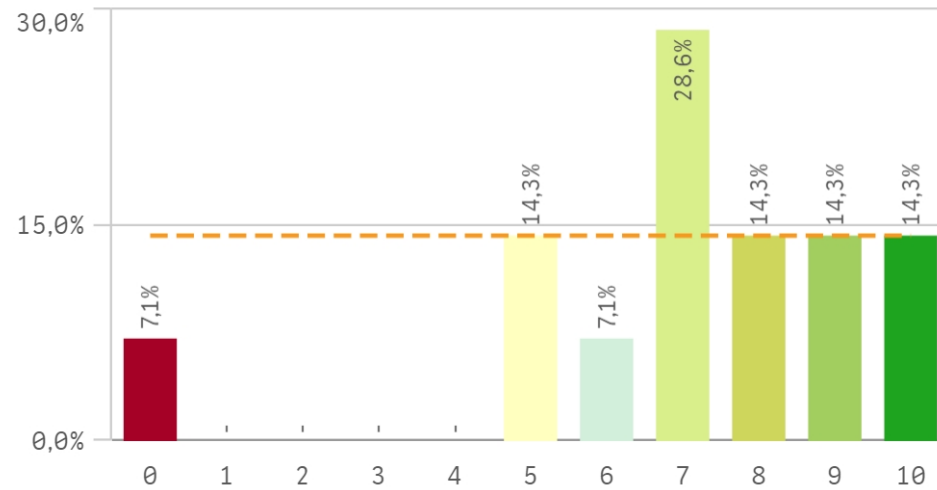


Fortalezas y debilidades

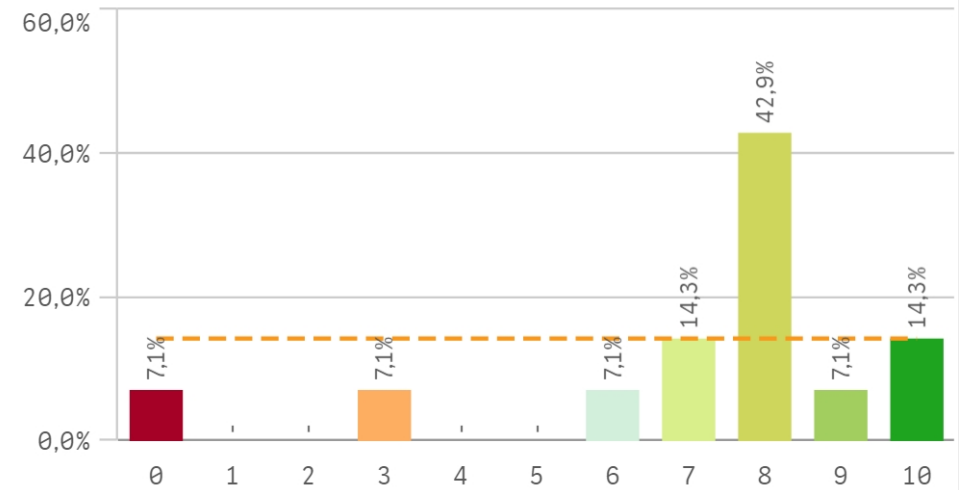


Satisfacción	Q	Media	Media...	Moda
Satisfaccion UCM		7,1	8,0	8,0
Orgullo estudiante UCM		7,0	7,0	7,0

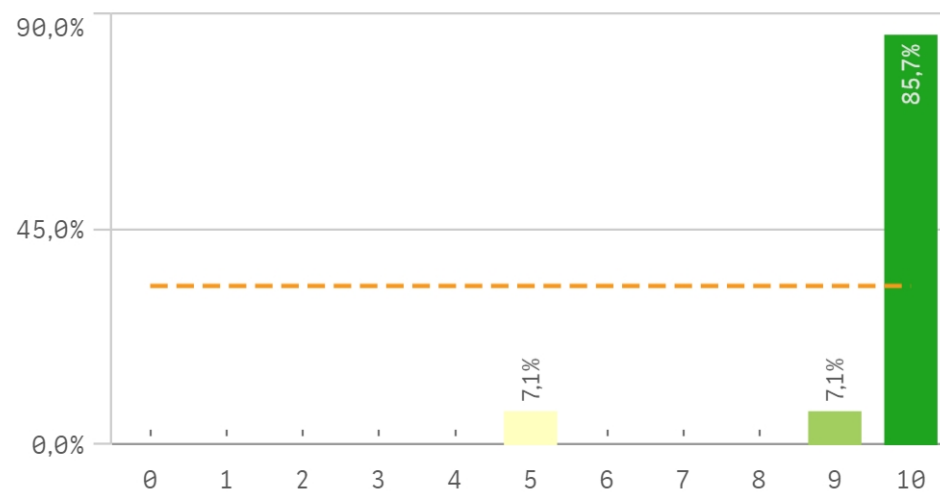
Orgullo estudiante UCM



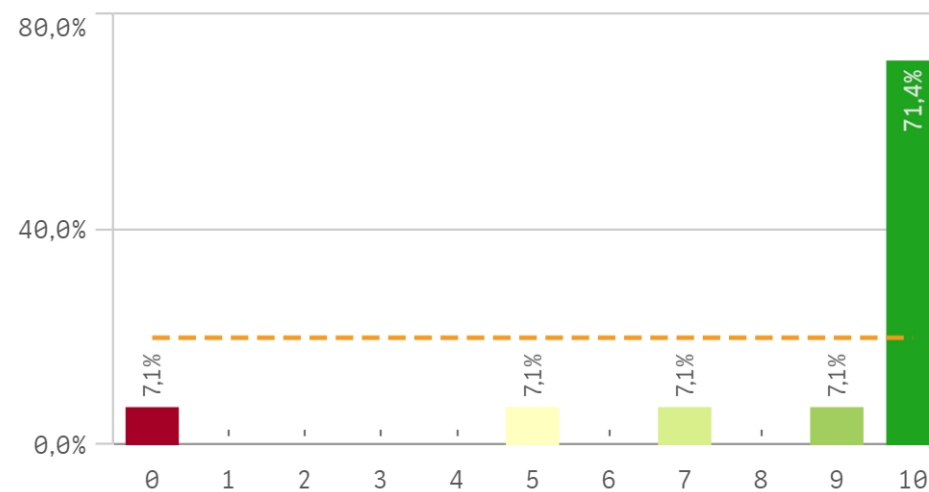
Satisfacción UCM



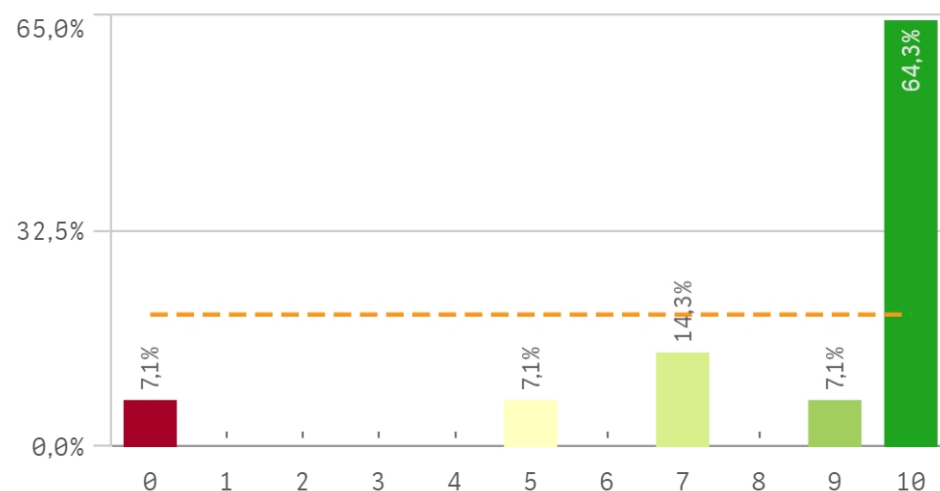
Repetir estudios superiores (fidelidad)



Repetir doctorado (fidelidad)

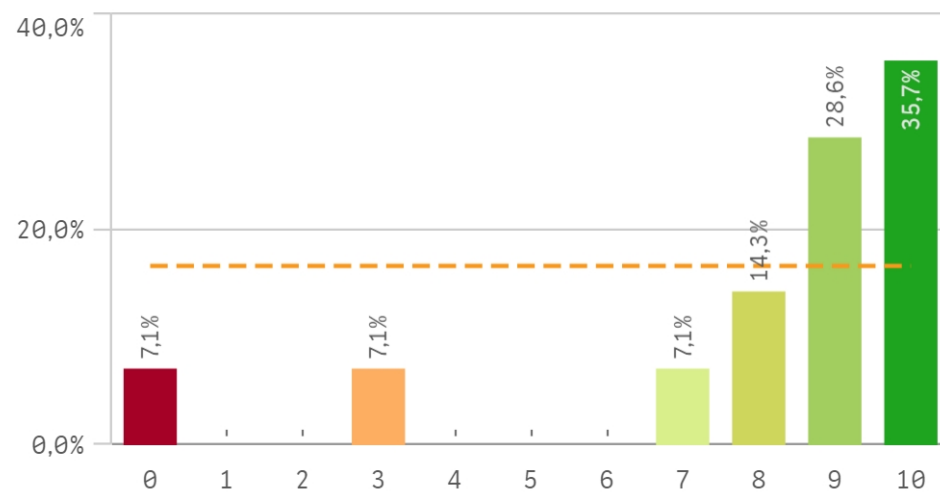


Repetir en la UCM (fidelidad)

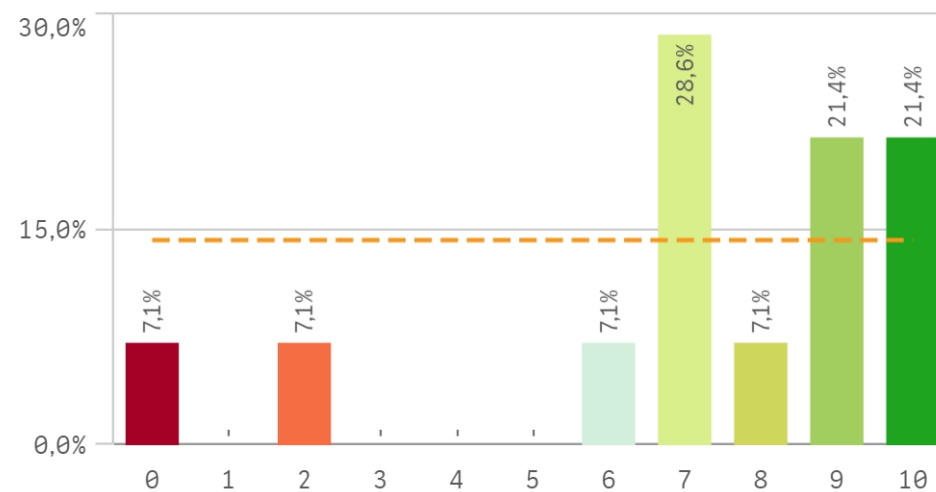


Compromiso	Q	Media	Desv. típica	Med...	Moda
Repetir estudios superiores		9,6	1,3	10,0	10,0
Repetir doctorado		8,6	2,9	10,0	10,0
Repetir en la UCM		8,4	2,9	10,0	10,0
Recomendar doctorado		8,0	3,0	9,0	10,0
Recomendar doctorado UCM		7,2	3,0	7,5	7,0
Seguir en el doctorado		6,9	3,4	8,5	9,0
Seguir en la UCM		6,2	2,5	6,5	7,0

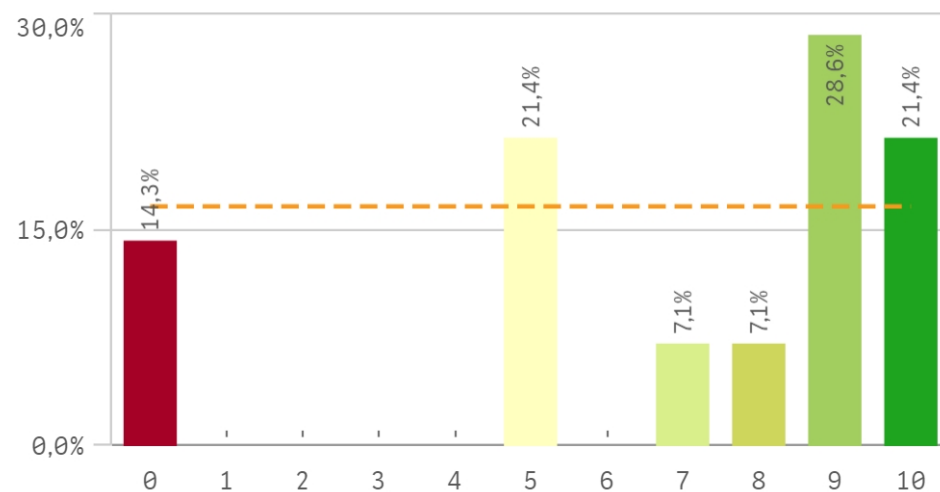
Recomendar doctorado (preinscripción)



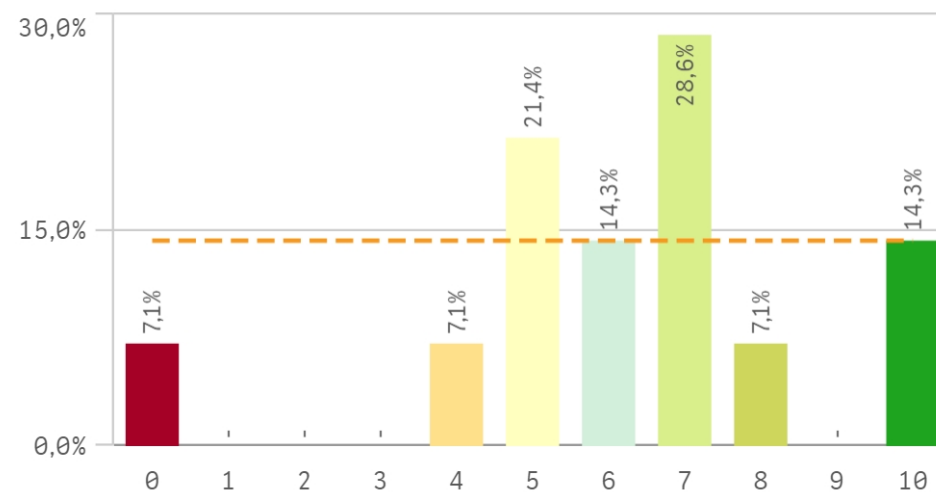
Recomendar doctorado UCM (preinscripción)



Seguir en el doctorado (vinculación)

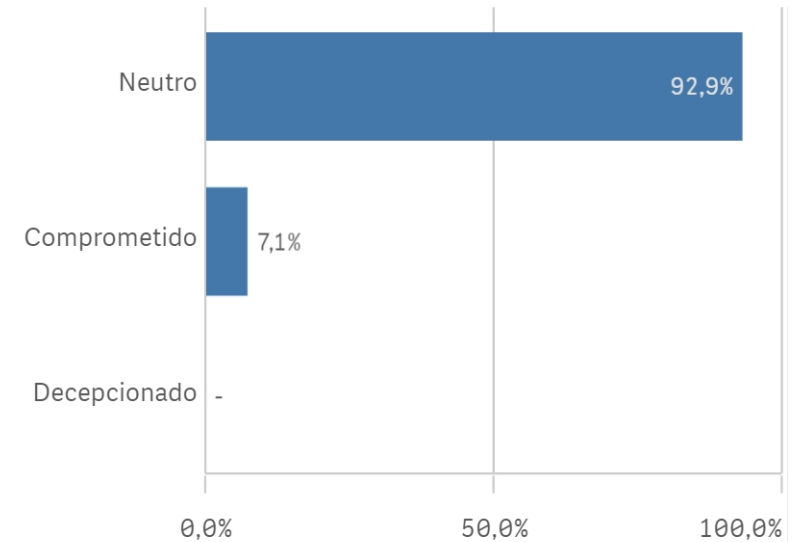
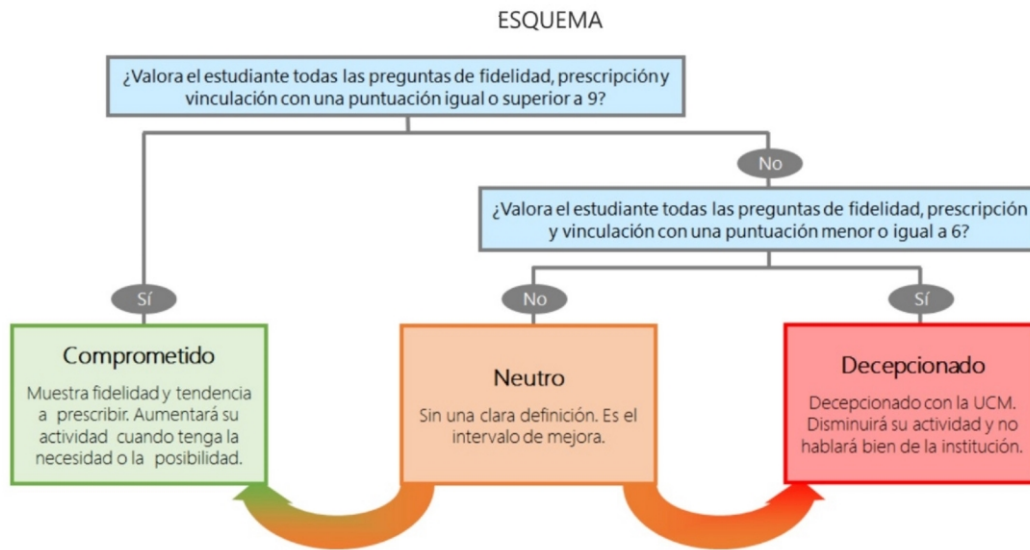


Seguir en la UCM (vinculación)



Construcción y significado del valor "compromiso":

- * Estudiante comprometido: valora con 9 o más puntos todas las preguntas de fidelidad, prescripción y vinculación.
- * Estudiante neutro: la puntuación que otorga a todas las preguntas de fidelidad, prescripción y vinculación están entre 6 y 9.
- * Estudiante decepcionado: valora con 6 o menos puntos todas las preguntas de fidelidad, prescripción y vinculación.



Programa de doctorado	Q	Media	Satisfacción	Q	Media
Criterios de admisión		8,2	Satisfacción UCM		7,1
Perfil del profesorado		7,9	Orgullo estudiante UCM		7,0
Activ. formativas para el investigador		7,8			
Proced. de evaluación anual		7,8			
Tutor/director		7,5			
Control de la activ. formativa		7,3	Compromiso	Q	Media
Orientación académica recibida		7,3	Repetir estudios superiores		9,6
Información completa y accesible		6,8	Repetir doctorado		8,6
Complementos formativos		6,6	Repetir en la UCM		8,4
Equipamento e infraestructuras		6,6	Recomendar doctorado		8,0
			Recomendar doctorado UCM		7,2
Estancia en el extranjero	Q	Media	Seguir en el doctorado		6,9
Estancia en el extranjero		8,6	Seguir en la UCM		6,2
Formación recibida		7,4			