



OFICINA para la CALIDAD

Vicerrectorado de Calidad

UNIVERSIDAD COMPLUTENSE DE MADRID



Seleccione según los datos que desea consulta: pudiendo ser por el año académico, tipo de titulación, titulación y/o centro correspondiente



OFICINA para la CALIDAD
Vicerrectorado de Calidad
UNIVERSIDAD COMPLUTENSE DE MADRID

CURSO: 2022-23

TITULACIÓN: MÁSTER EN PALEONTOLOGÍA AVANZADA

FACULTAD DE CIENCIAS GEOLÓGICAS

Población N

-

%_Participacion

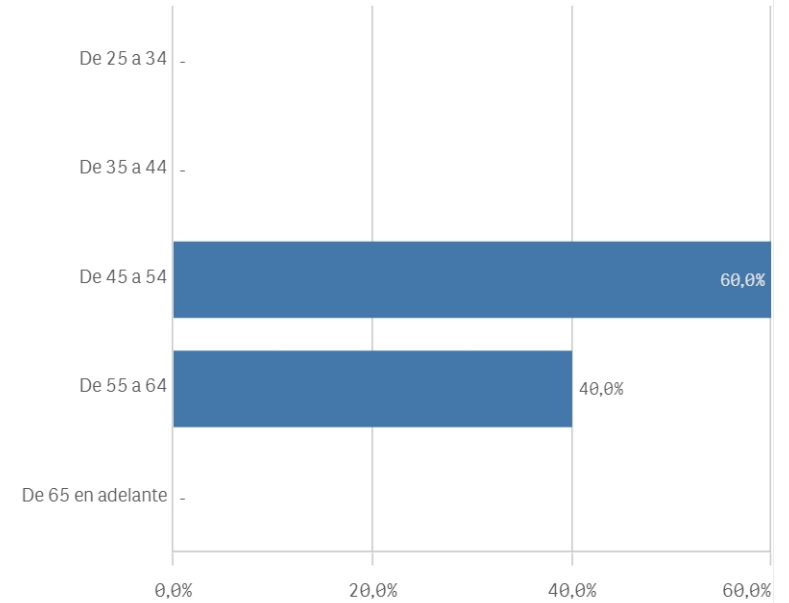
-

Participación n

6

Edad (años)

(%) Porcentaje por franjas



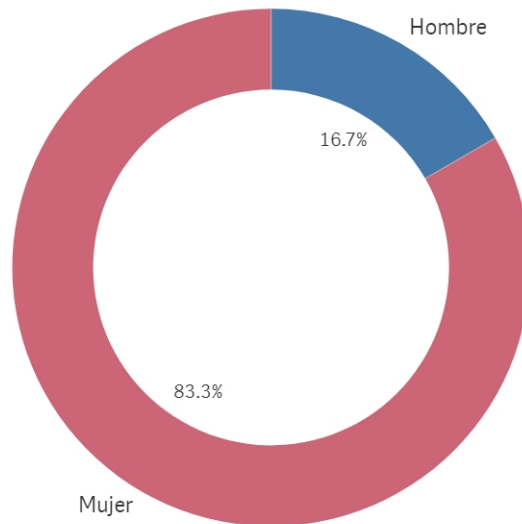
Edad media (años)

52,6

Des. Típica

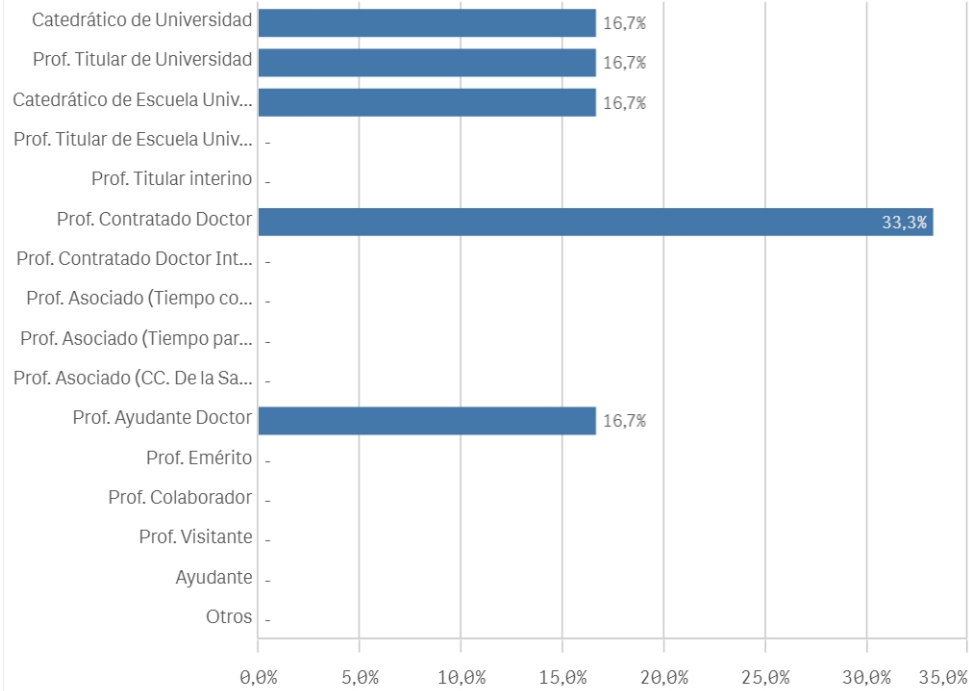
5,8

Genero



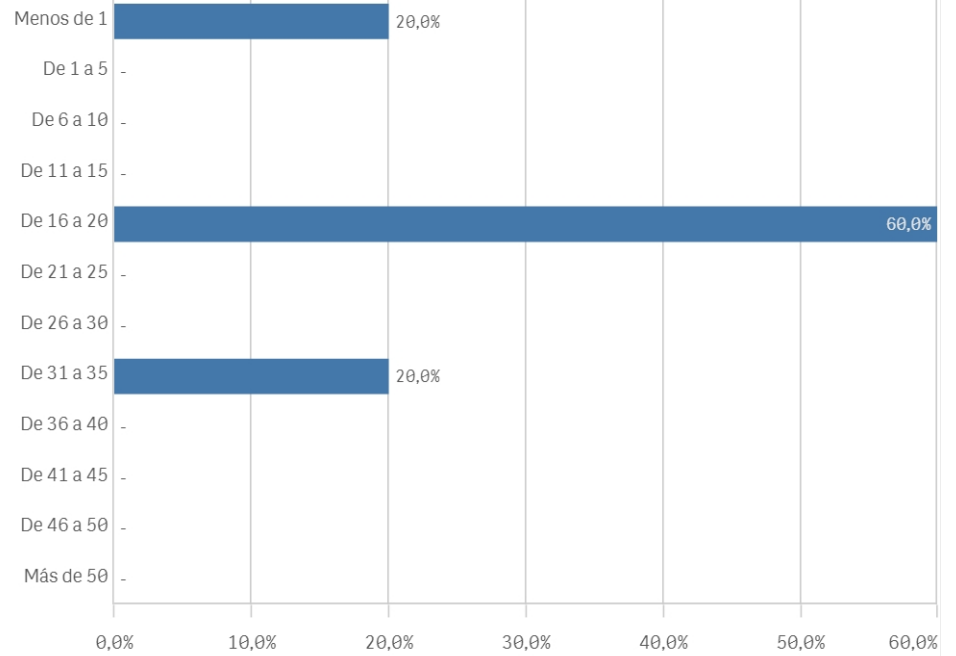
■ Hombre ■ Mujer

Distribución por categorías

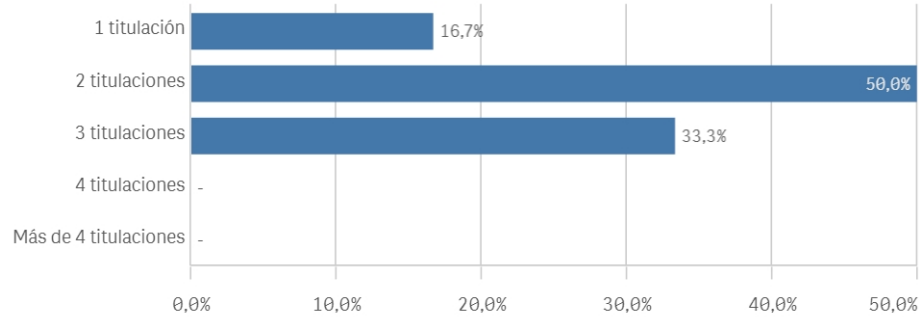


Experiencia laboral (años)

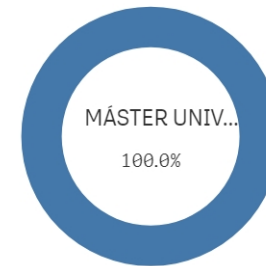
(%) Porcentaje por franjas



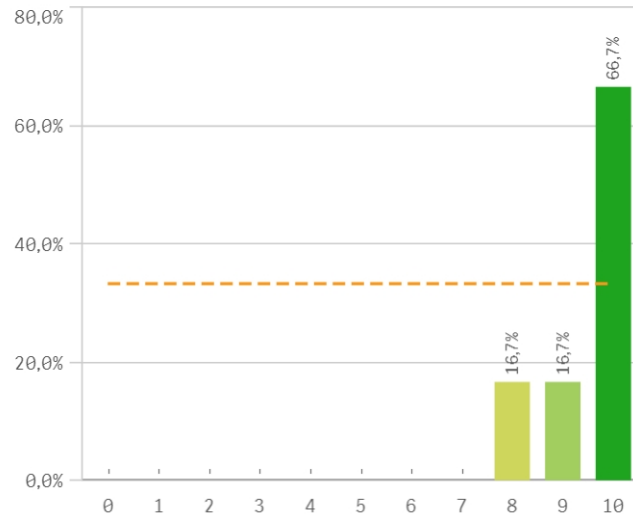
Distribución por N° de Titulaciones



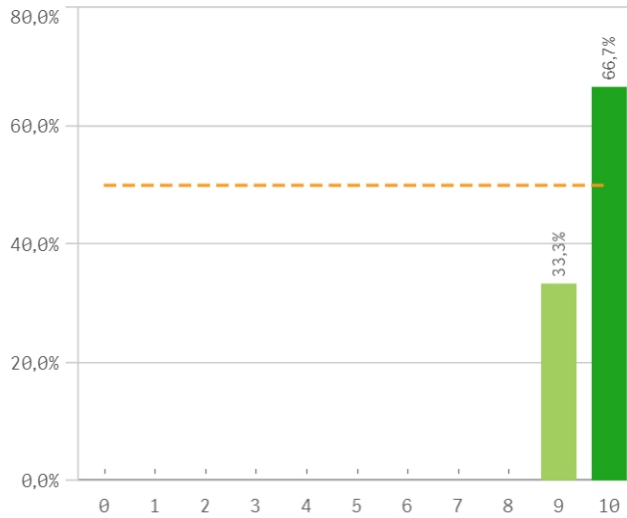
Tipo de titulación (%)



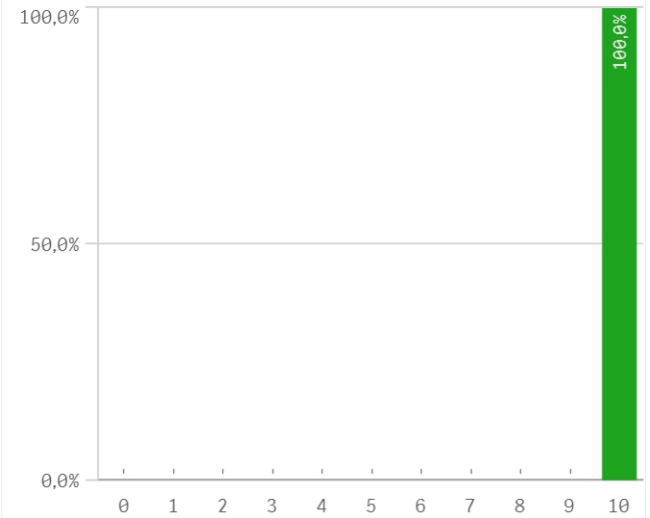
Plan de estudios



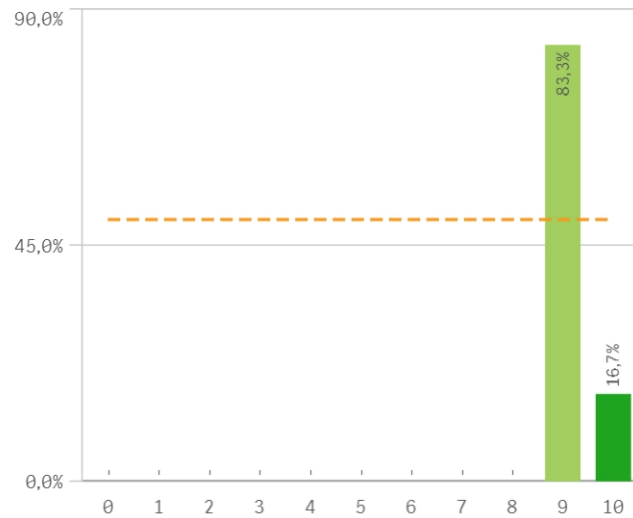
Objetivos claros



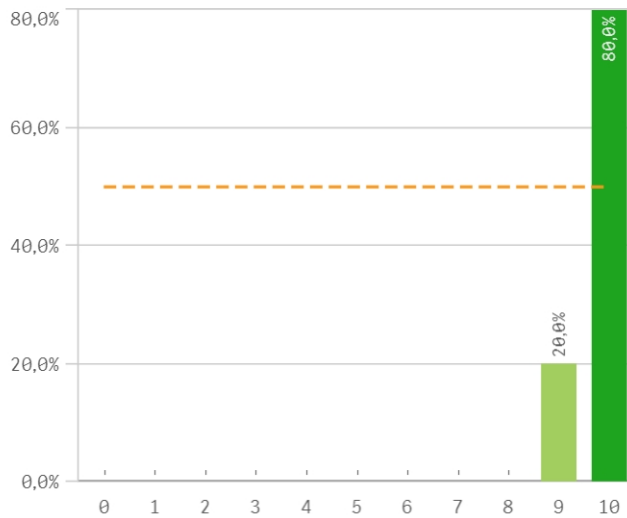
Cumplimiento del programa



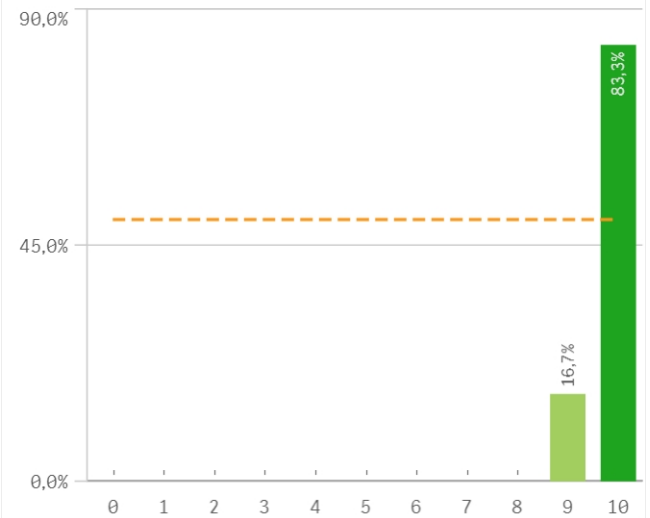
Orientación internacional



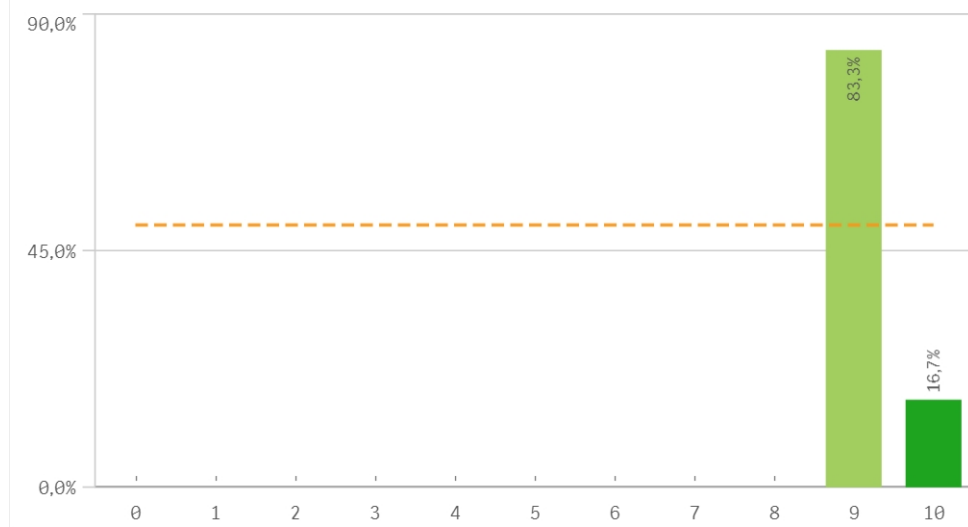
Coordinación de la titulación



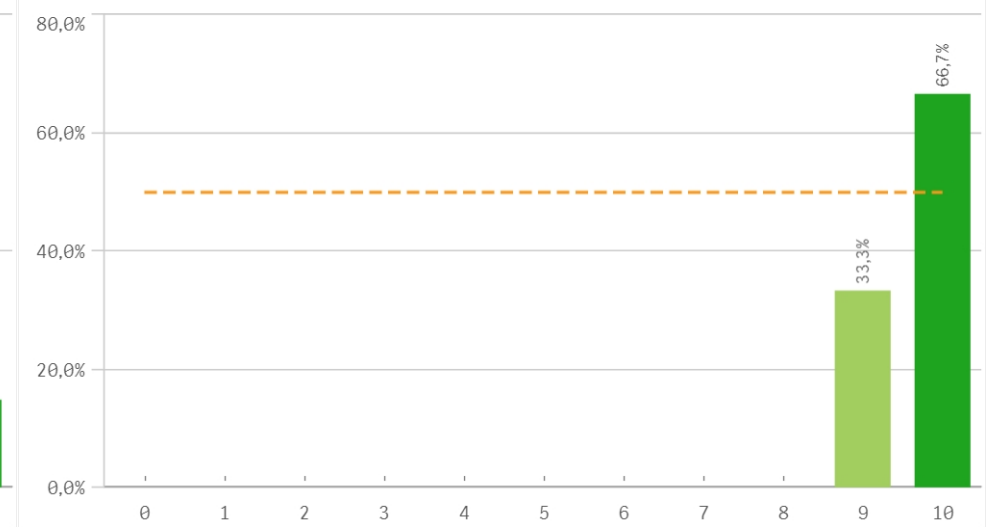
Alumnos por aula



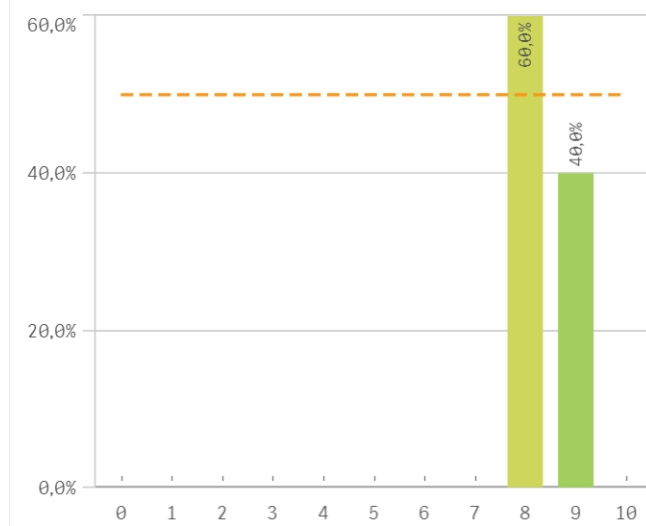
Dificultad apropiada



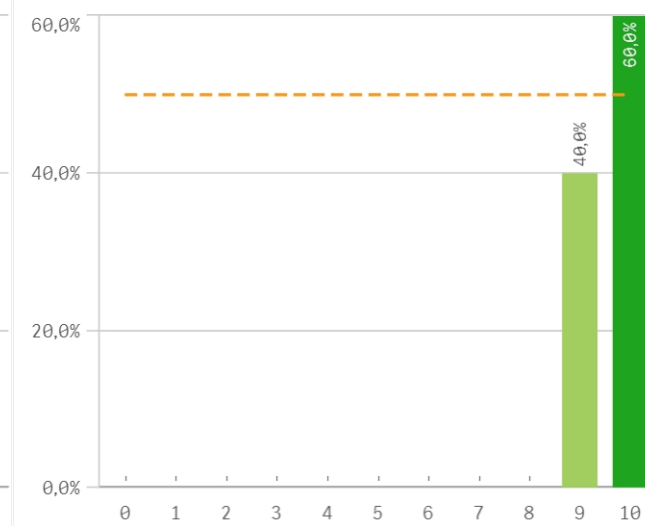
Integración teoría/práctica



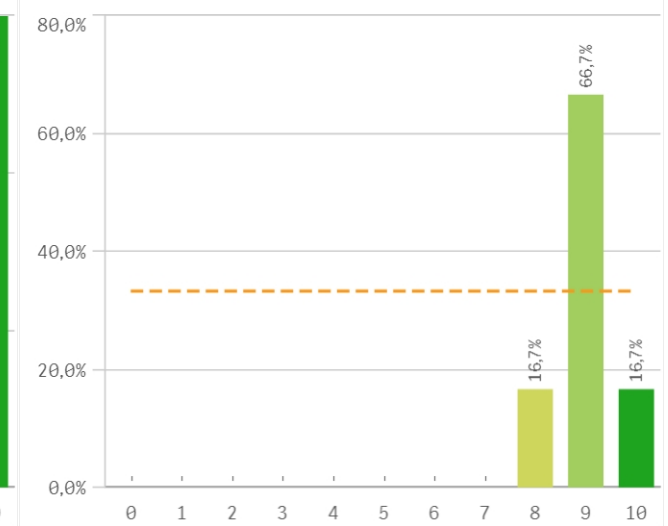
Relación calidad/precio



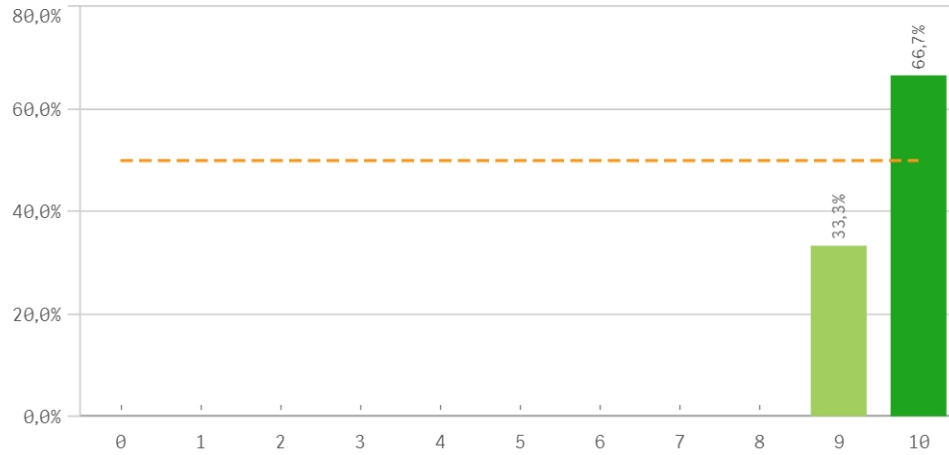
Calificaciones en tiempo



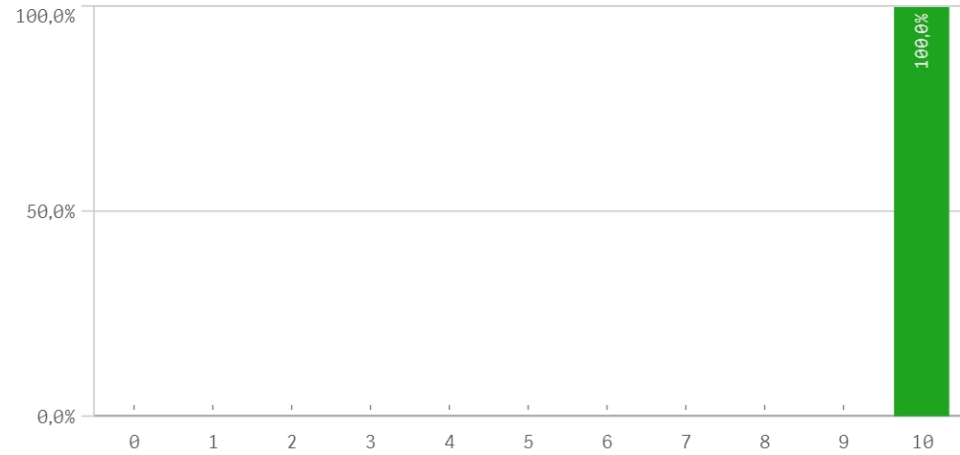
Importancia en la sociedad



Prácticas externas

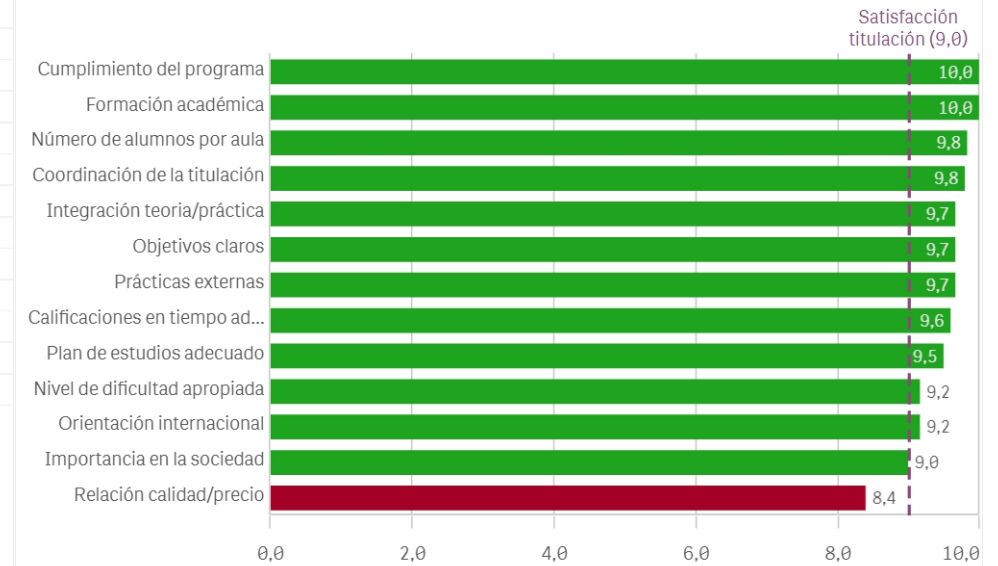


Formación académica relacionada

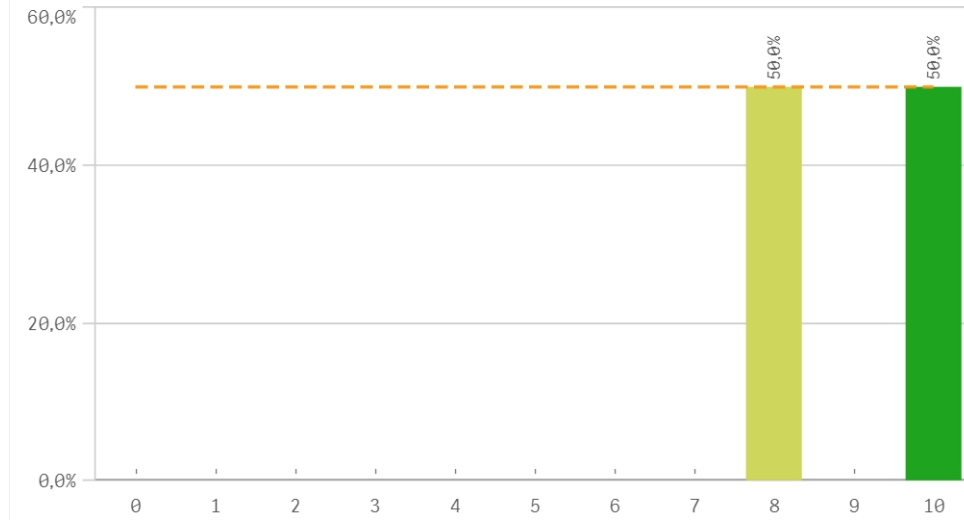


Aspectos de la titulación	Q	Media	Desv. típica	Mediana	Moda
Cumplimiento del programa		10,0	0,0	10,0	10,0
Formación académica		10,0	0,0	10,0	10,0
Número de alumnos por aula		9,8	0,4	10,0	10,0
Coordinación de la titulación		9,8	0,4	10,0	10,0
Integración teoría/práctica		9,7	0,5	10,0	10,0
Objetivos claros		9,7	0,5	10,0	10,0
Prácticas externas		9,7	0,5	10,0	10,0
Calificaciones en tiempo adecuado		9,6	0,5	10,0	10,0
Plan de estudios adecuado		9,5	0,8	10,0	10,0
Nivel de dificultad apropiada		9,2	0,4	9,0	9,0
Orientación internacional		9,2	0,4	9,0	9,0
Importancia en la sociedad		9,0	0,6	9,0	9,0
Relación calidad/precio		8,4	0,5	8,0	8,0

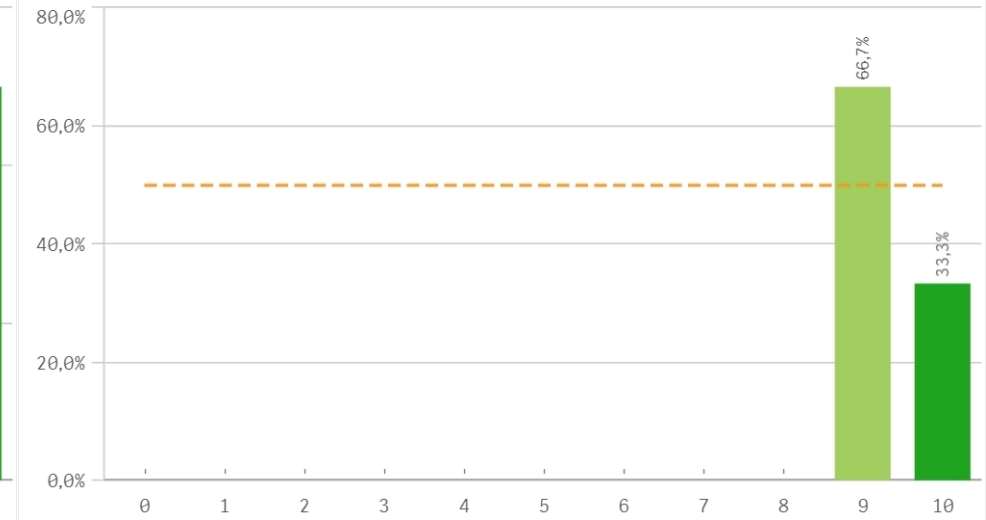
Fortalezas y debilidades



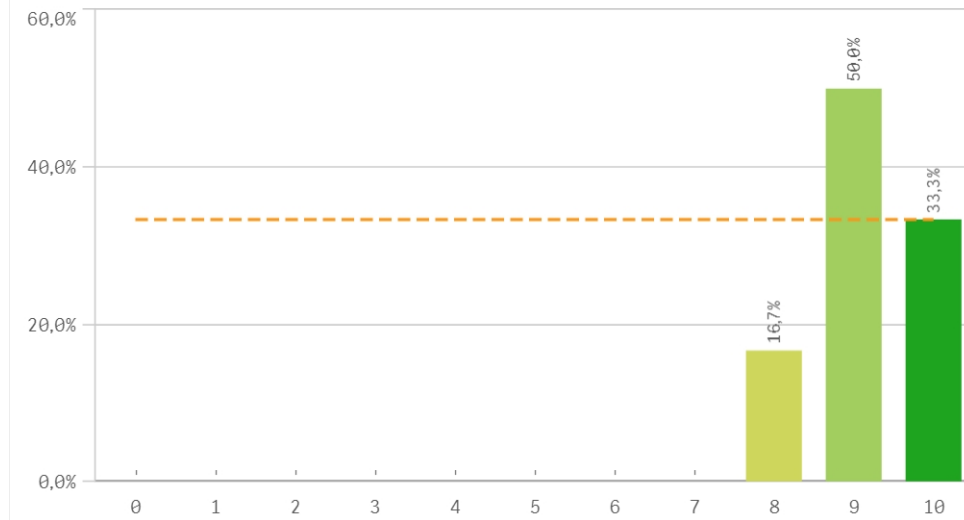
Recursos administrativos suficientes



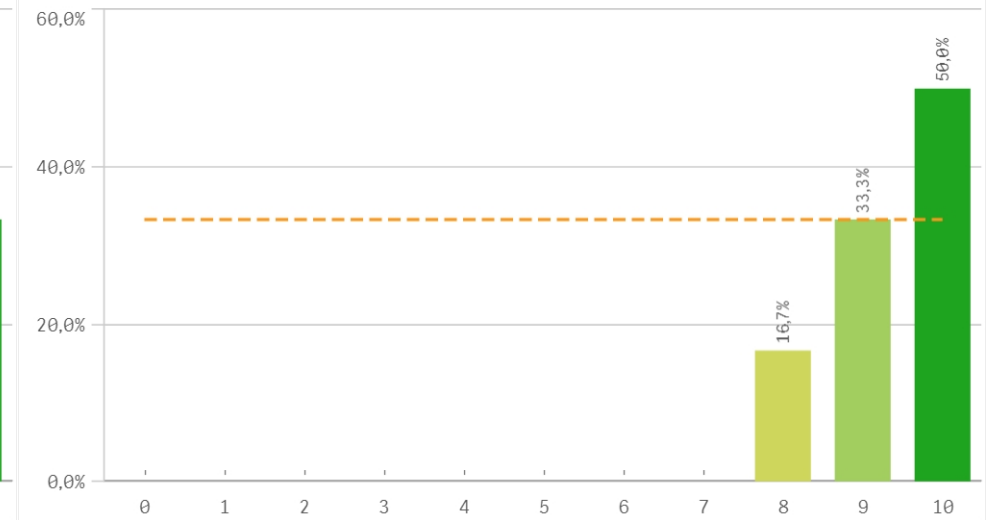
Aulas docencia teorica



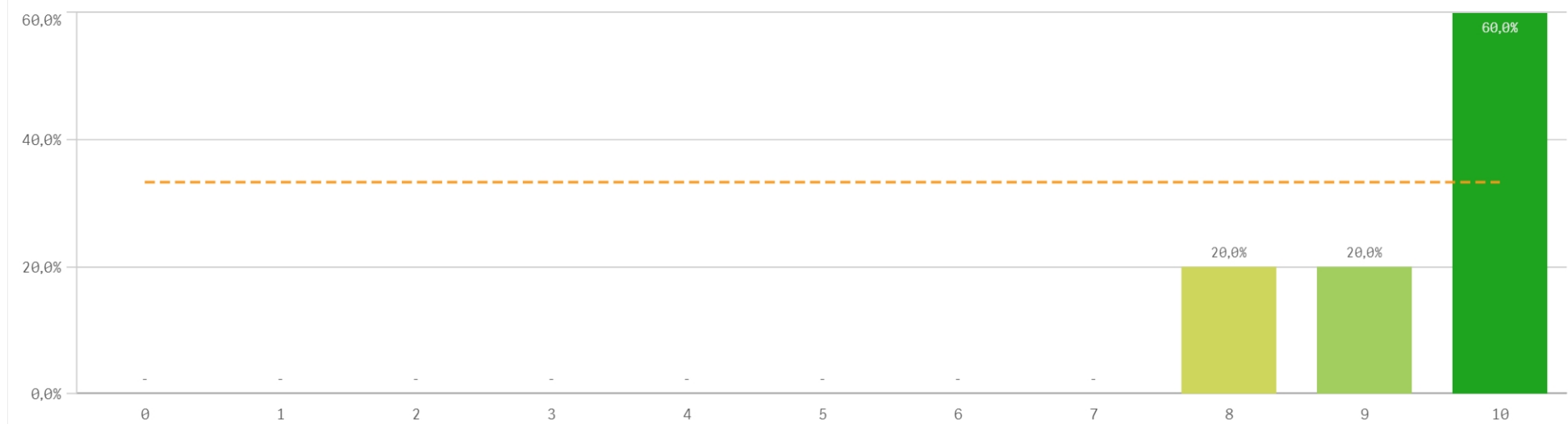
Aulas docencia práctica



Fondos de la biblioteca

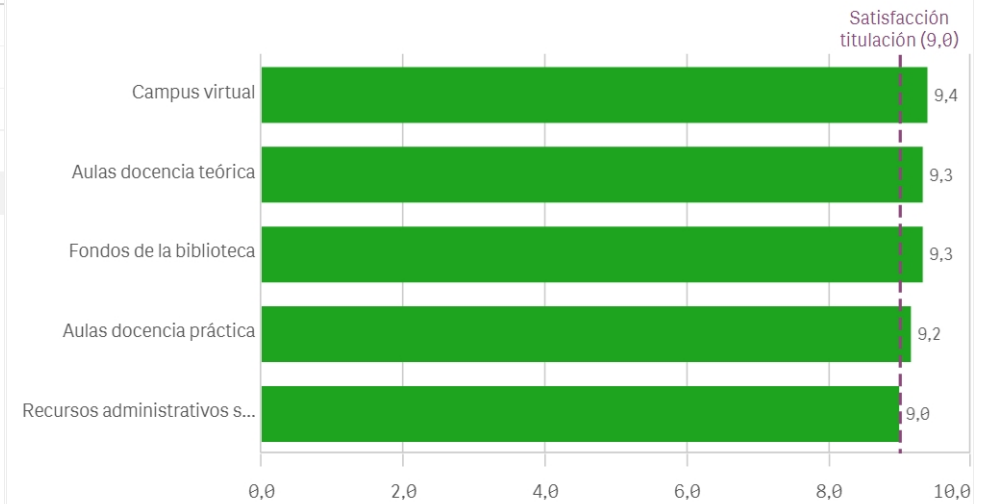


Campus virtual

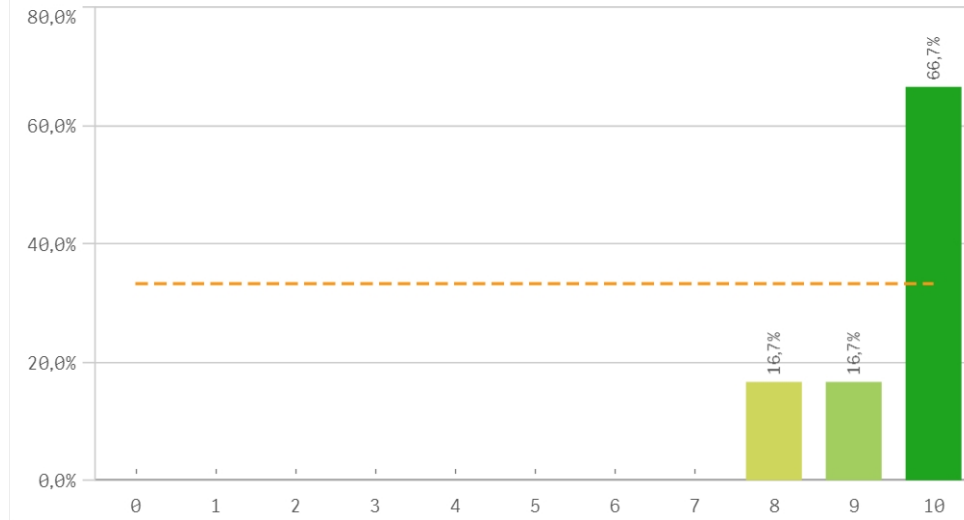


Recursos	Q	Media	Desv típica	Mediana	Moda
Campus virtual		9,4	0,9	10,0	10,0
Aulas docencia teórica		9,3	0,5	9,0	9,0
Fondos de la biblioteca		9,3	0,8	9,5	10,0
Aulas docencia práctica		9,2	0,8	9,0	9,0
Recursos administrativos suficientes		9,0	1,1	9,0	-

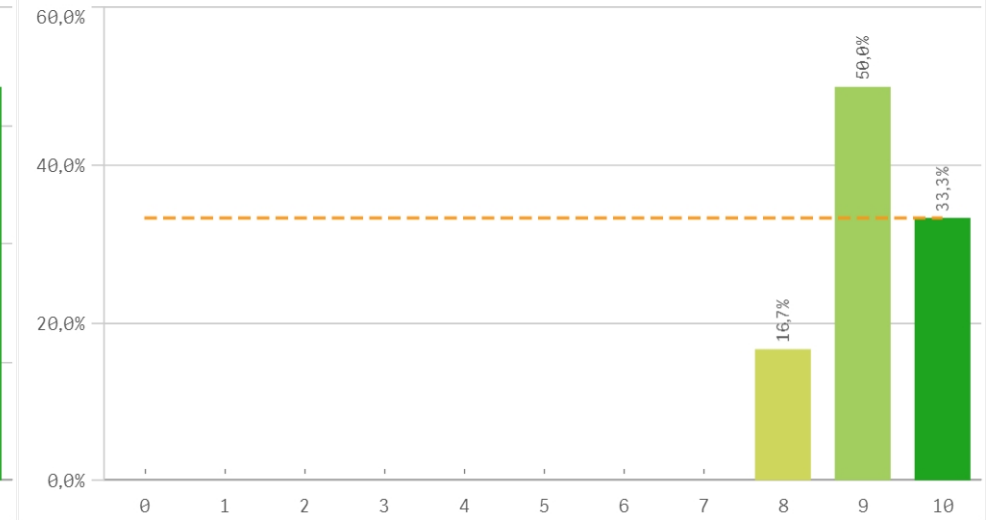
Fortalezas y debilidades



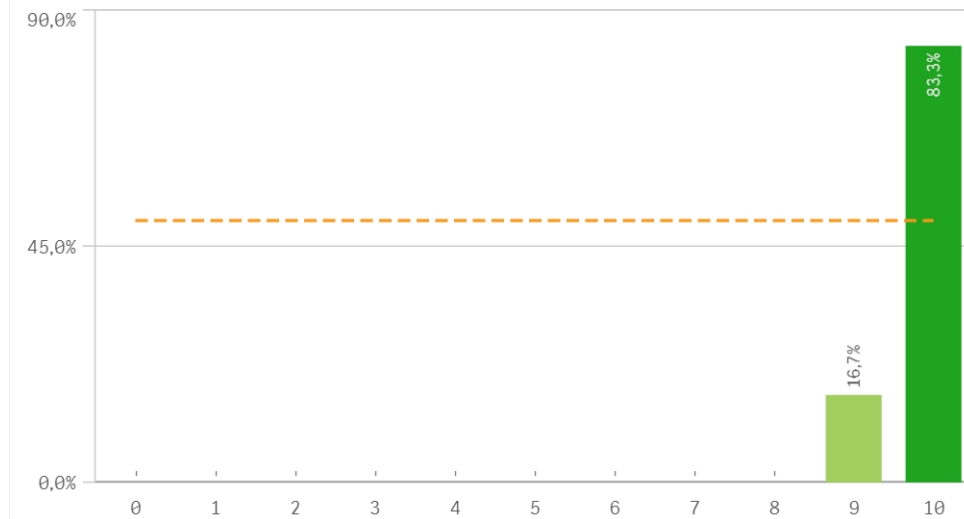
Atención prestada por el PAS



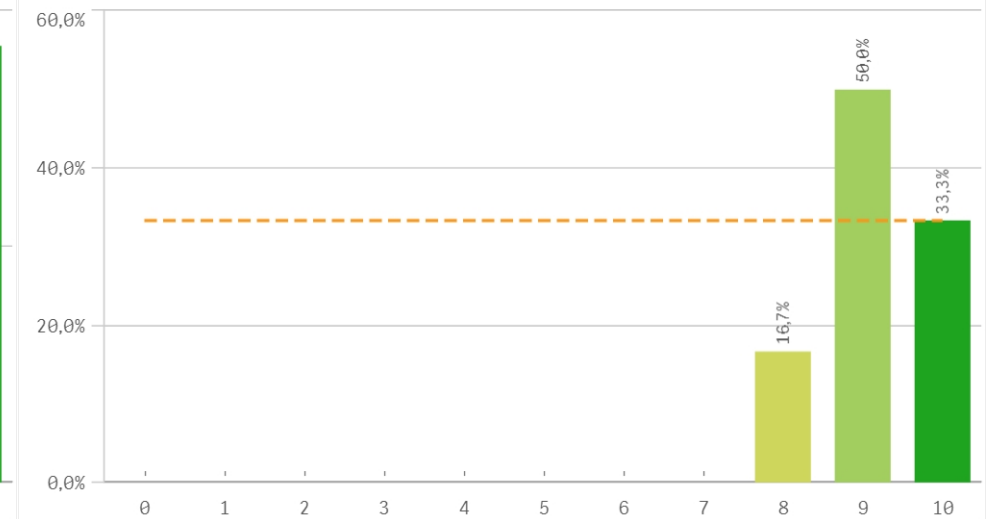
Apoyo técnico y logístico



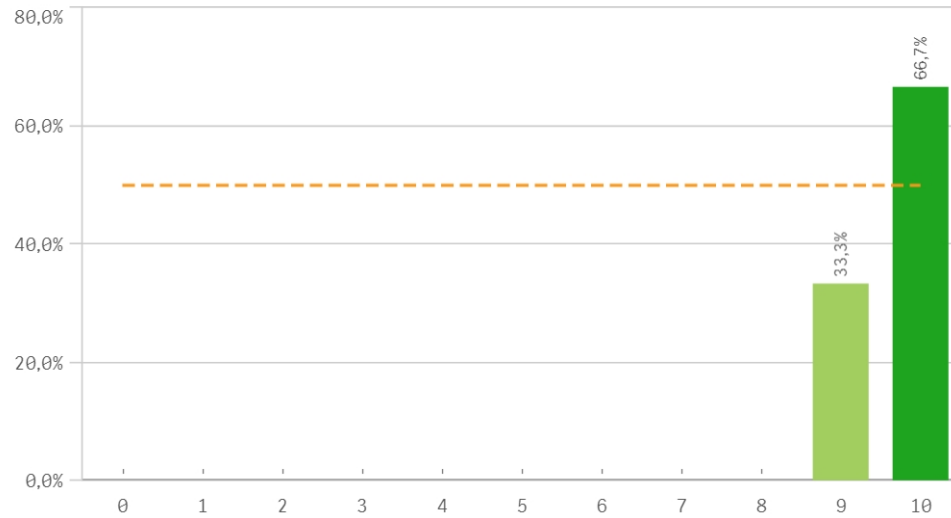
Procesos administrativos de la titulación



Procesos administrativos comunes

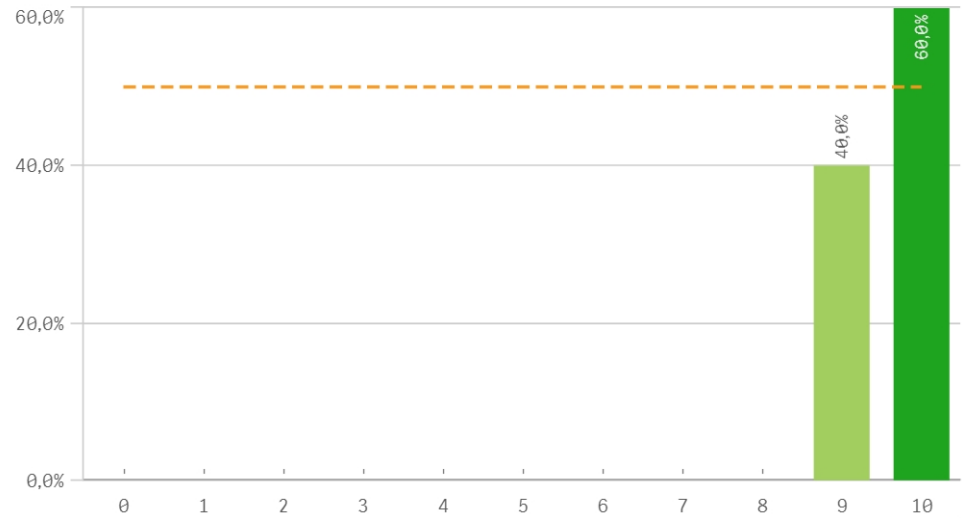


Organización de horarios

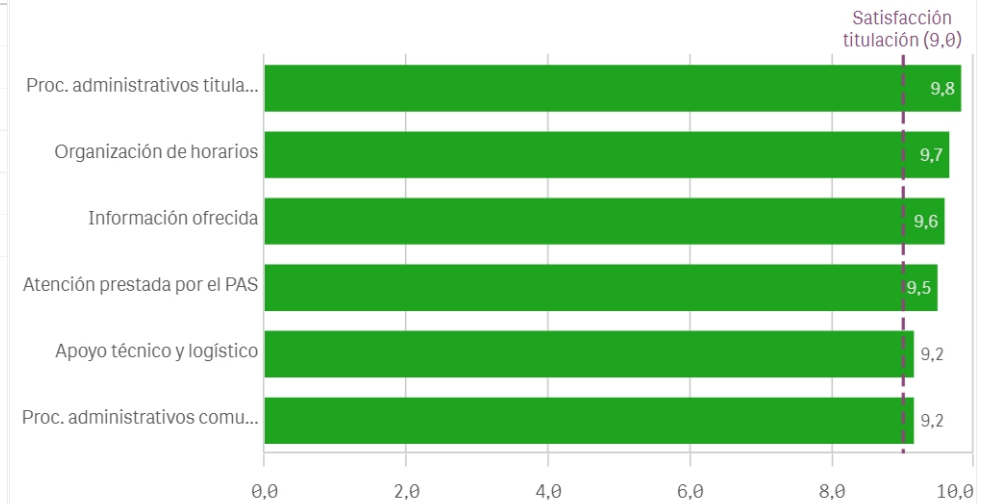


Gestión de la titulación	Q	Media	Desv. típica	Mediana	Moda
Proc. administrativos titulación		9,8	0,4	10,0	10,0
Organización de horarios		9,7	0,5	10,0	10,0
Información ofrecida		9,6	0,5	10,0	10,0
Atención prestada por el PAS		9,5	0,8	10,0	10,0
Apoyo técnico y logístico		9,2	0,8	9,0	9,0
Proc. administrativos comunes		9,2	0,8	9,0	9,0

Información ofrecida

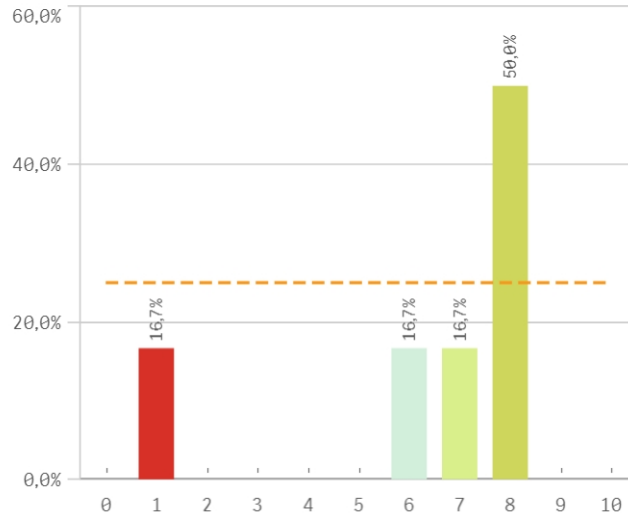


Fortalezas y debilidades

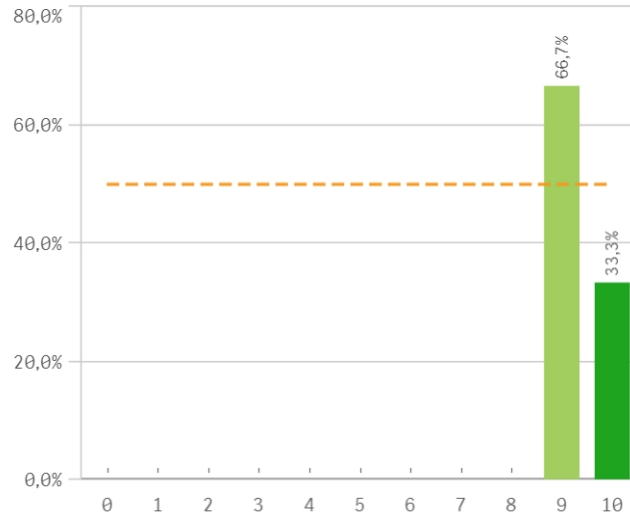


Centro	Observaciones
GEOLÓGICAS	En el Máster de Formación de Profesorado sólo imparto Practicum y dirección de TFM's, por lo que hay muchos aspectos que desconozco

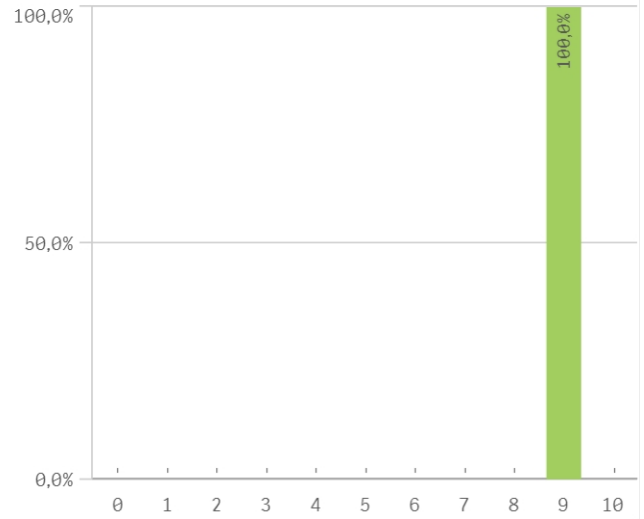
Aprovechamiento de las tutorías



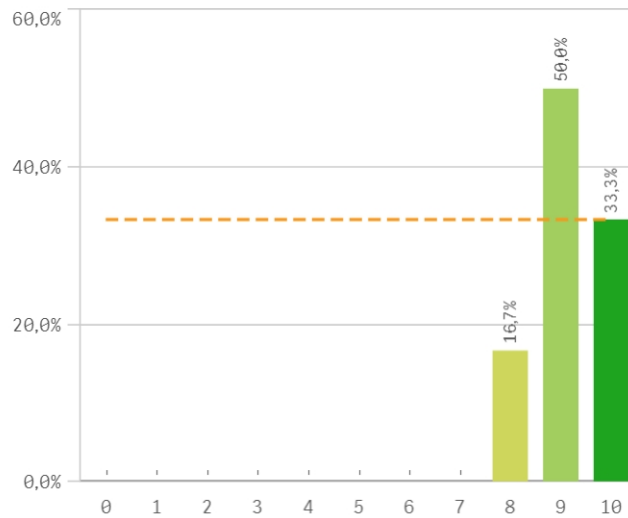
Implicación de los alumnos



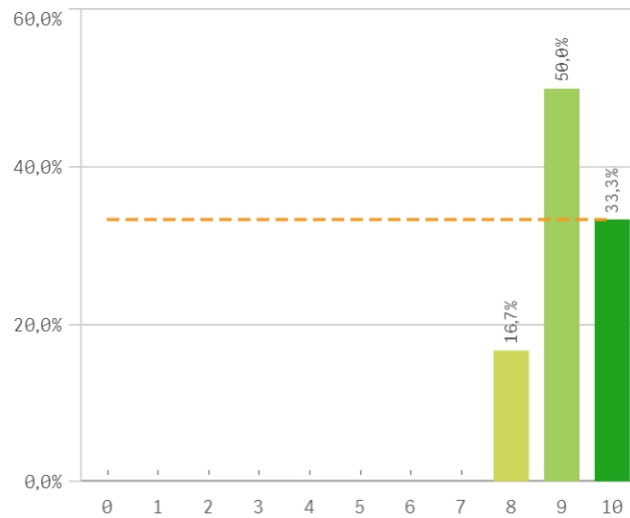
Adquisición de competencias del plan de estudios



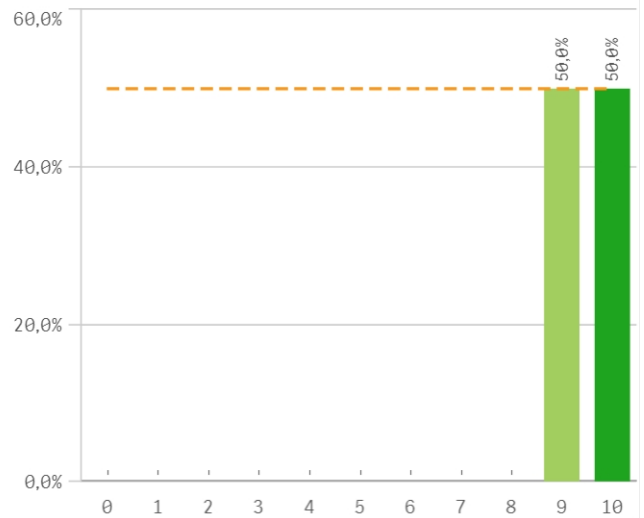
Compromiso del alumnado



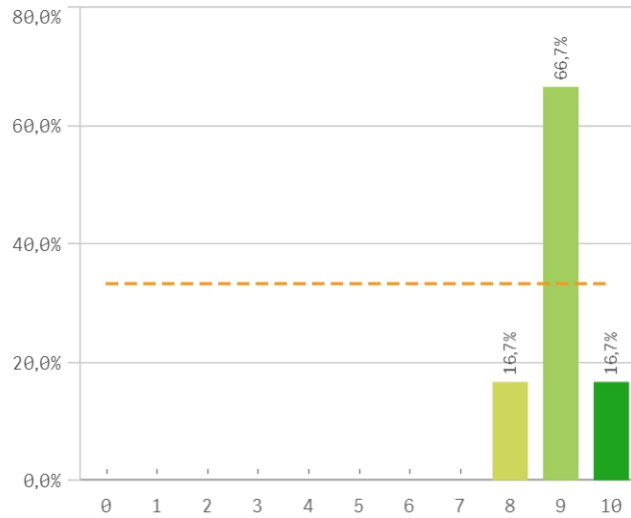
Nivel de trabajo



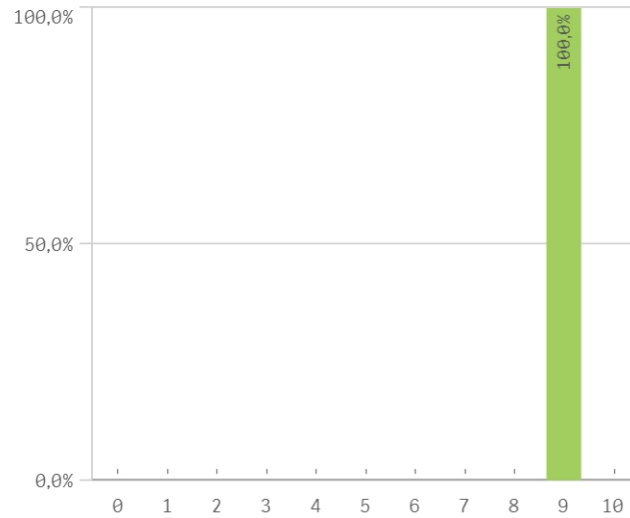
Implicación con la evaluación continua de los alumnos



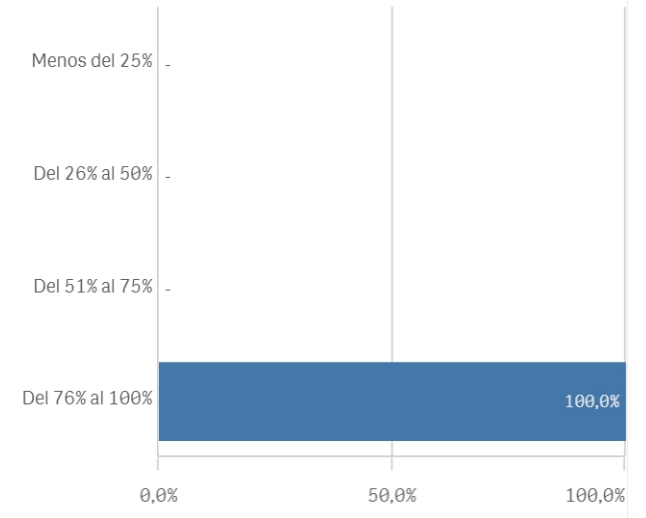
Aprovechamiento de las clases



Satisfacción con los resultados de los alumnos

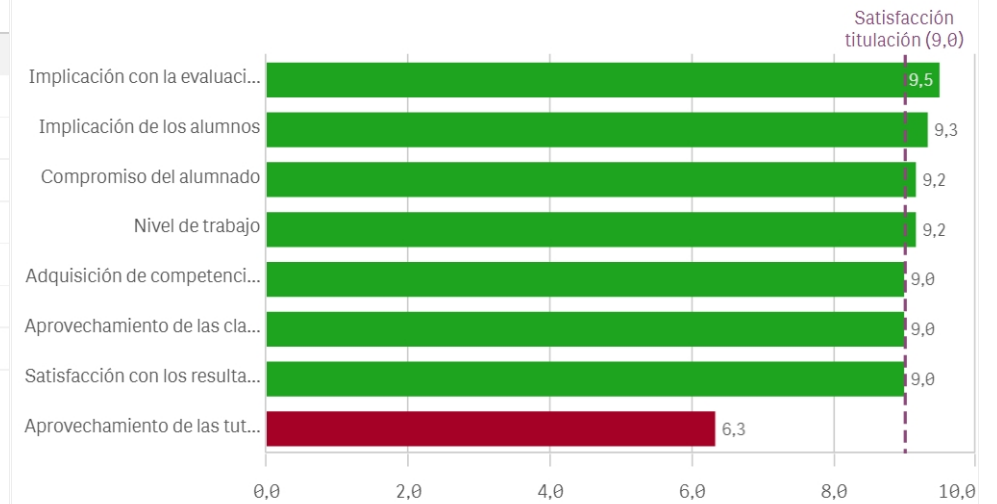


Asistencia de alumnos (%)

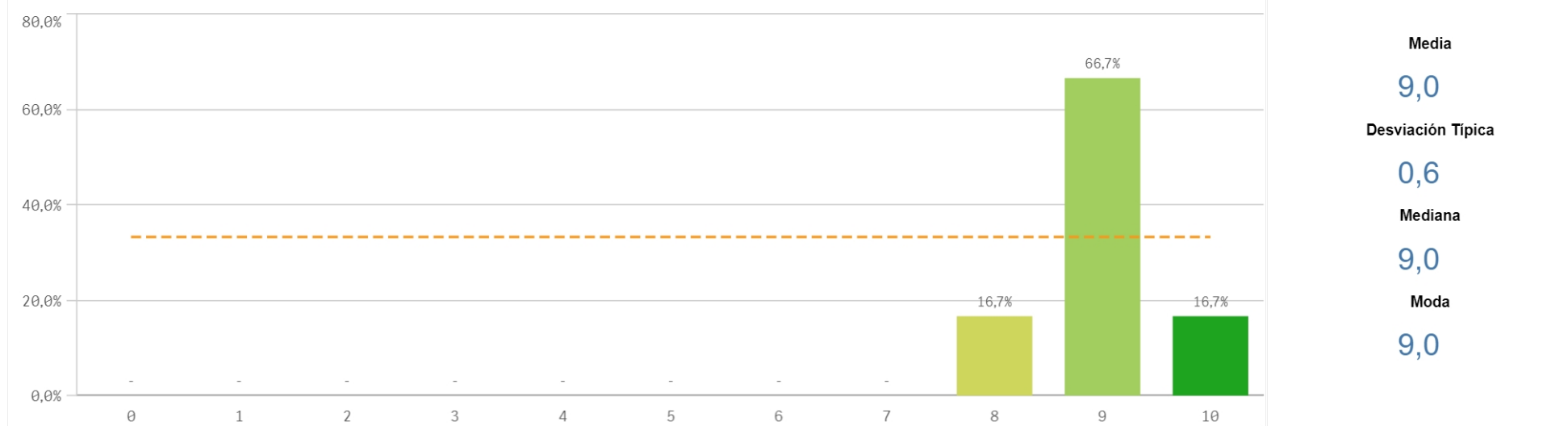


Satisfacción con los alumnos	Q	Media	Desv. típica	Medi...	Moda
Implicación con la evaluación continua		9,5	0,5	9,5	-
Implicación de los alumnos		9,3	0,5	9,0	9,0
Compromiso del alumnado		9,2	0,8	9,0	9,0
Nivel de trabajo		9,2	0,8	9,0	9,0
Adquisición de competencias del plan de estudios		9,0	0,0	9,0	9,0
Aprovechamiento de las clases		9,0	0,6	9,0	9,0
Satisfacción con los resultados		9,0	0,0	9,0	9,0
Aprovechamiento de las tutorías		6,3	2,7	7,5	8,0

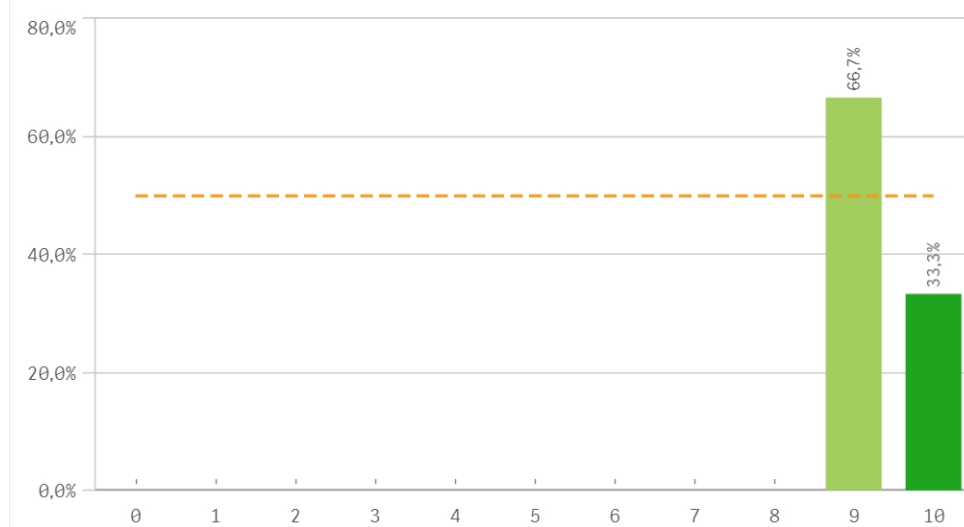
Fortalezas y debilidades



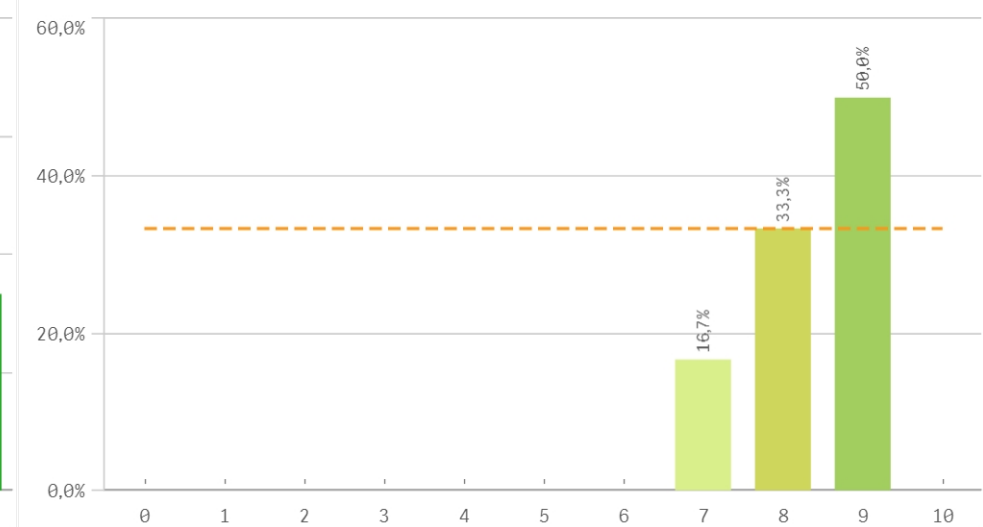
Satisfacción de la titulación



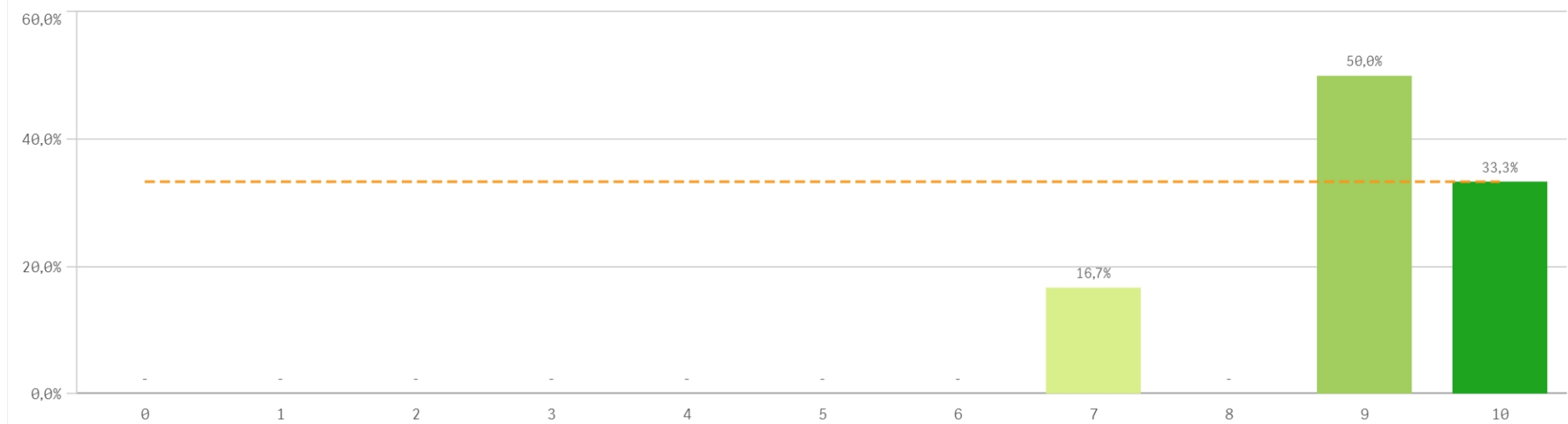
Satisfacción con la actividad docente de la titulación



Satisfacción de la UCM

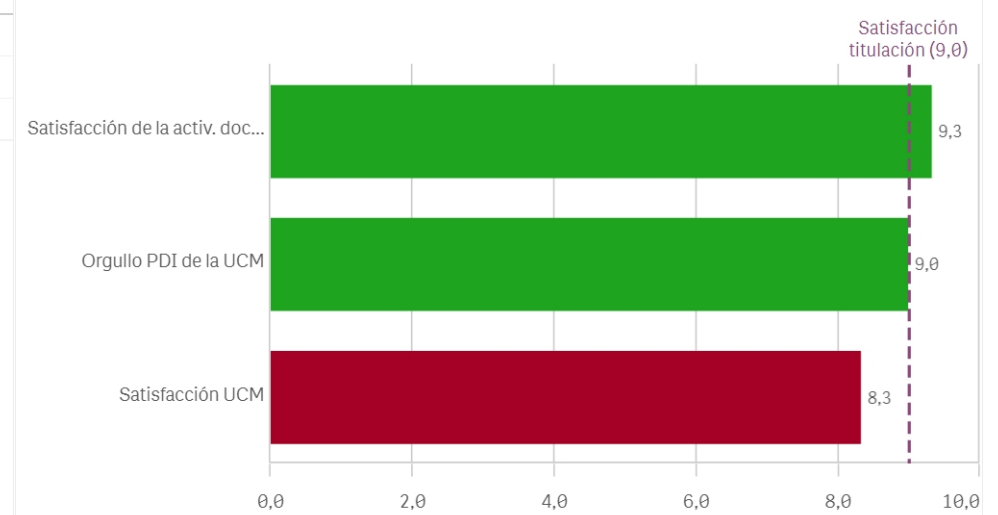


Orgullo ser PDI de la UCM

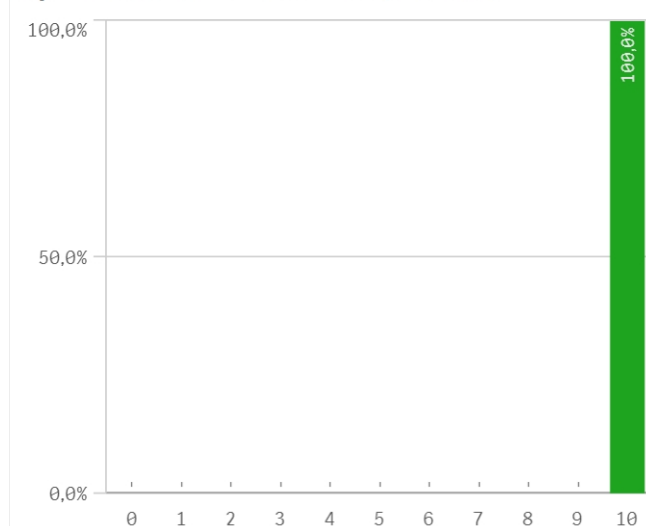


Satisfacción de la titulación	Q	Media	Desv. típica	Mediana	Moda
Satisfacción de la activ. docente		9,3	0,5	9,0	9,0
Orgullo PDI de la UCM		9,0	1,1	9,0	9,0
Satisfacción UCM		8,3	0,8	8,5	9,0

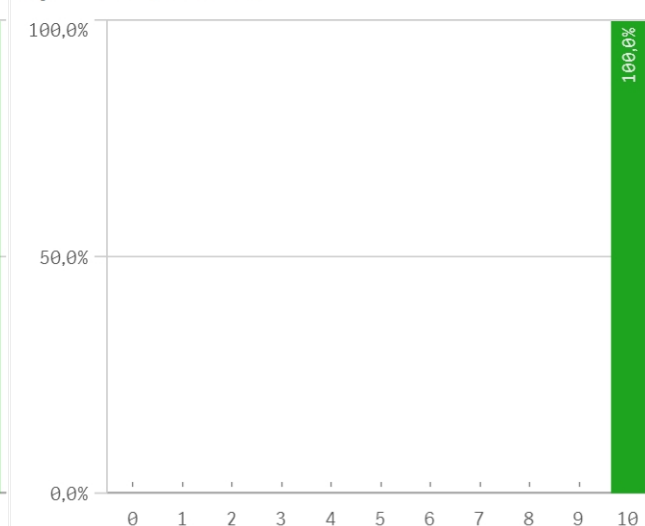
Fortalezas y debilidades



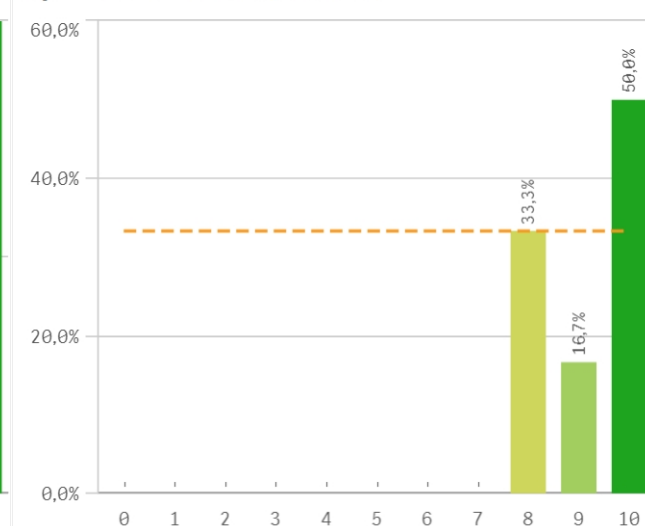
Repetir docencia en la titulación (fidelidad)



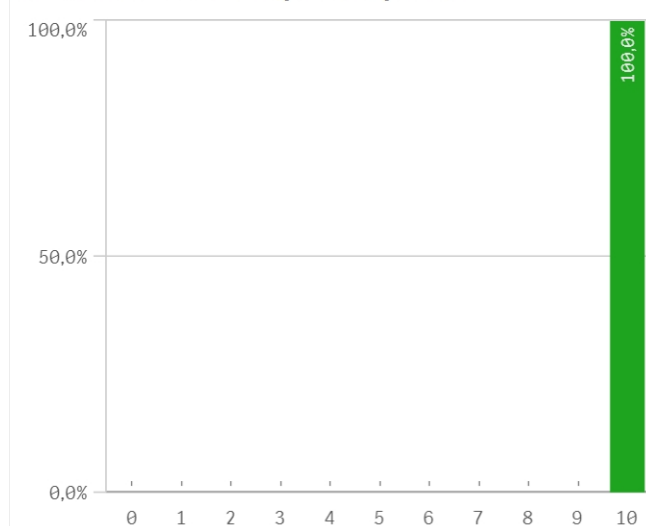
Repetir PDI (fidelidad)



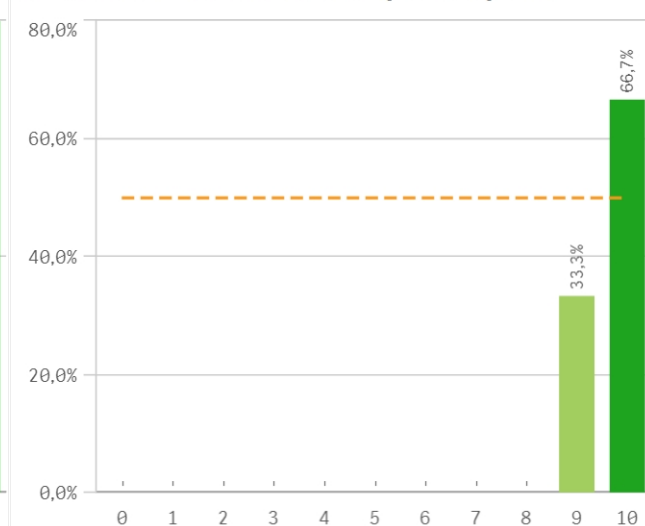
Repetir PDI en la UCM (fidelidad)



Recomendar titulación (preinscripción)



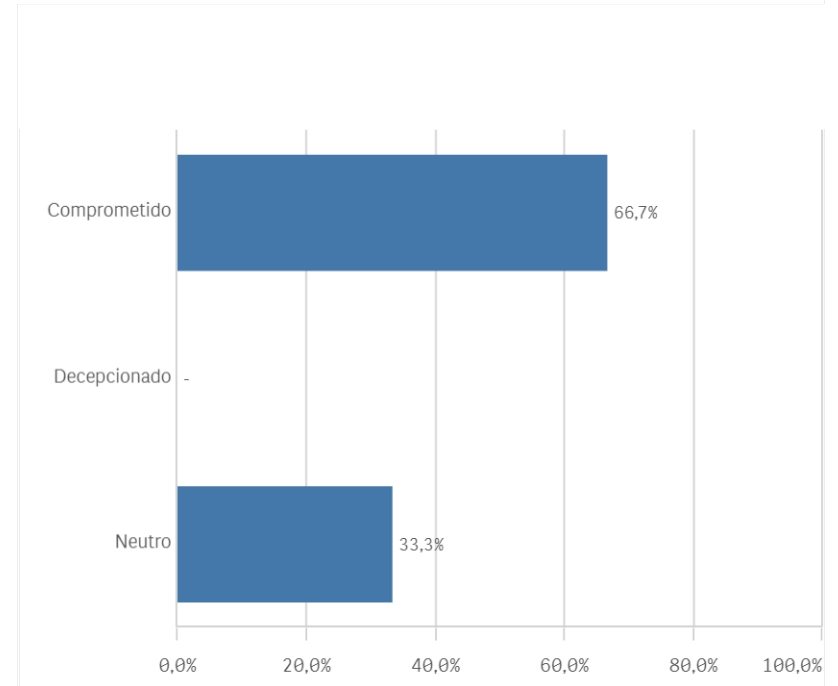
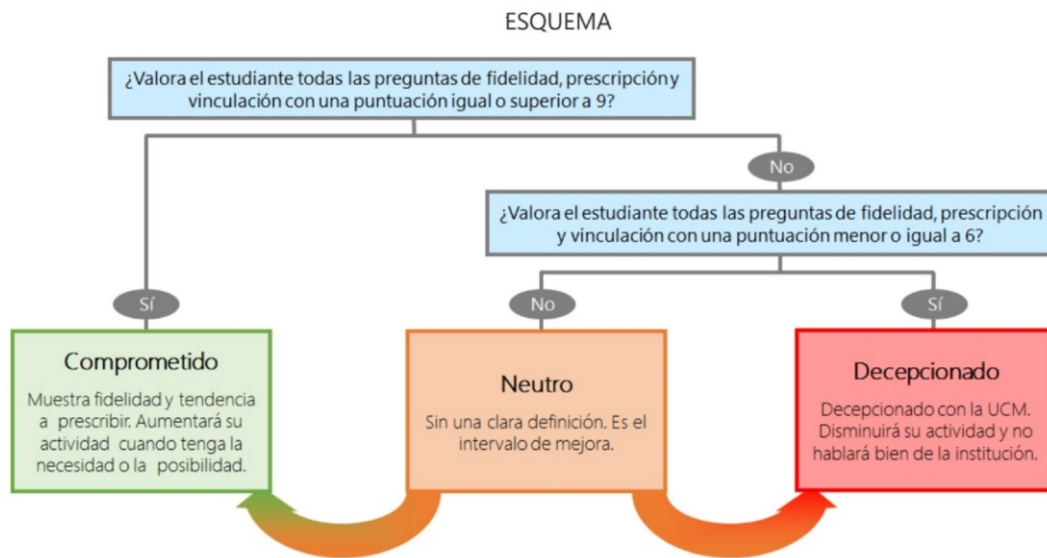
Recomendar estudiar en la UCM (preinscripción)



Compromiso	Q	Media	Desv. típica	Med...
Recomendar titulación		10,0	0,0	10,0
Repetir docencia en la titulación		10,0	0,0	10,0
Repetir PDI		10,0	0,0	10,0
Recomendar estudiar en la UCM		9,7	0,5	10,0
Repetir PDI en la UCM		9,2	1,0	9,5

Construcción y significado del valor "compromiso":

- * Estudiante comprometido: valora con 9 o más puntos todas las preguntas de fidelidad, prescripción y vinculación.
- * Estudiante neutro: la puntuación que otorga a todas las preguntas de fidelidad, prescripción y vinculación están entre 6 y 9.
- * Estudiante decepcionado: valora con 6 o menos puntos todas las preguntas de fidelidad, prescripción y vinculación.



Encuestas de Satisfacción del PDI

CURSO: 2022-23

FACULTAD DE CIENCIAS GEOLÓGICAS

TITULACIÓN: MÁSTER EN PALEONTOLOGÍA AVANZADA

Aspectos de la titulación	Q	Media	Recursos	Q	Media	Compromiso	Q	Media
Cumplimiento del programa		10,0	Campus virtual		9,4	Recomendar titulación		10,0
Formación académica		10,0	Aulas docencia teórica		9,3	Repetir docencia en la titulación		10,0
Número de alumnos por aula		9,8	Fondos de la biblioteca		9,3	Repetir PDI		10,0
Coordinación de la titulación		9,8	Aulas docencia práctica		9,2	Recomendar estudiar en la UCM		9,7
Integración teoría/práctica		9,7	Recursos administrativos suficientes		9,0	Repetir PDI en la UCM		9,2
Objetivos claros		9,7						
Prácticas externas		9,7						
Calificaciones en tiempo adecuado		9,6						
Plan de estudios adecuado		9,5						
Nivel de dificultad apropiada		9,2						
Orientación internacional		9,2						
Importancia en la sociedad		9,0	Satisfacción con los alumnos	Q	Media			
Relación calidad/precio		8,4	Implicación con la evaluación continua		9,5			
			Implicación de los alumnos		9,3	Gestión de la titulación	Q	Media
			Compromiso del alumnado		9,2	Proc. administrativos titulación		9,8
			Nivel de trabajo		9,2	Organización de horarios		9,7
			Adquisición de competencias del plan de estudios		9,0	Información ofrecida		9,6
			Aprovechamiento de las clases		9,0	Atención prestada por el PAS		9,5
Satisfacción de la titulación	Q	Media	Satisfacción con los resultados		9,0	Apoyo técnico y logístico		9,2
Satisfacción de la activ. docente		9,3	Aprovechamiento de las tutorías		6,3	Proc. administrativos comunes		9,2
Orgullo PDI de la UCM		9,0						
Satisfacción UCM		8,3						